

2008

2008



2008

2008

.2008

13

.2004

12

	
	
	
	
	
1	
31
3	1.1
3	2.1
4	3.1
4	1.3.1
4	2.3.1
52
93
13 2008-20074
195
316
33	1.6
35	2.6



		1.2
52008	
		2.2
62008	
		3.2
62008	
		4.2
72008	
		5.2
82008	
		6.2
82008	
		1.3
92008	
		2.3
102008	
		3.3
102008	
		4.3
112008	



5.3

122008

1.4

132008-2007

2.4

162008-2007



52008	1.2
72008	2.2
92008	1.3
112008	2.3
122008	3.3



12		1.1
21()	
12		2.1
22()	
	12	3.1
23()	-
	- ()	4.1
25	
	12	5.1
26	-
	()	6.1
28	
		7.1
29	
		8.1
30	

	2008		2008	
			:2007	
	%19		%17	•
			%10	
	4			•
	%22			•
			%17.3	
			%70	•
			%71	•
			%6	
6.8	6.3)	6		•
			(
	4			•
)		%85	2008	
.%72	%88		(
%11)	2			•
		.(%9	2007	
			2008	

.1

1.1

2.1

12

3.1

1.3.1

.2004

100

(6)

6

. 30

()

)

.(

2008

13

.

.

.%93

.

15

2.3.1

.

()

()

.()

10

.2

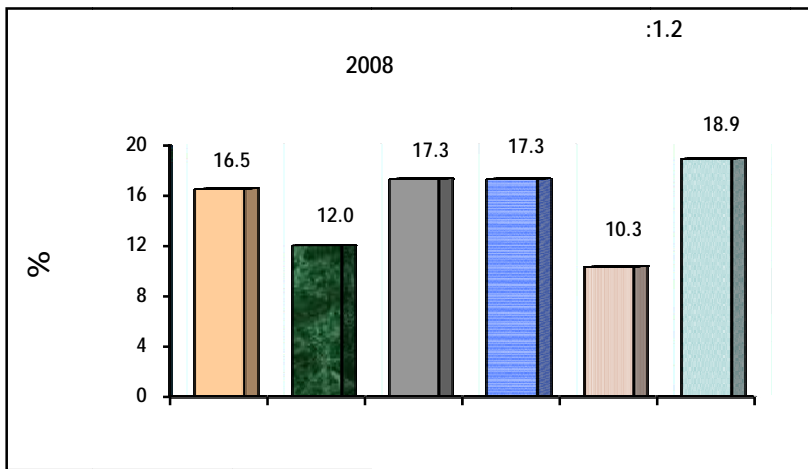
.(%69.8)

%18.9

%17

.(%10.3)

%13



%17

%12

:1.2

2008

2008			
4.0	5.6	3.7	
12.9	15.1	12.6	
69.8	75.2	69.1	
5.5	1.7	6.0	
12.9	3.3	14.1	
0.4	0.0	0.4	
2053	273	1816	

%70

.(%69.1)

(%75.2

7

. %13

:2.2

2008

	2008			2007		
80.0	90.9	90.1	76.3	90.5	78.6	1
14.6	6.8	6.9	17.4	6.6	15.7	2
5.4	2.3	3.0	6.3	3.0	5.7	3
2053	198	340	1516	273	1816	100=

%7.5 2007

%12.9

.%4

.(%15.1 %22.5)

%5

.%15

:3.2

6

2008

=	2008			
	+2	1	0	
100				
2053	0.0	3.9	96.0	
2053	1.5	11.3	87.1	
2053	10.9	58.8	30.2	
2053	1.5	4.0	94.5	
2053	3.1	9.8	87.1	
2053	0.0	0.4	99.6	

(%91)

.%79

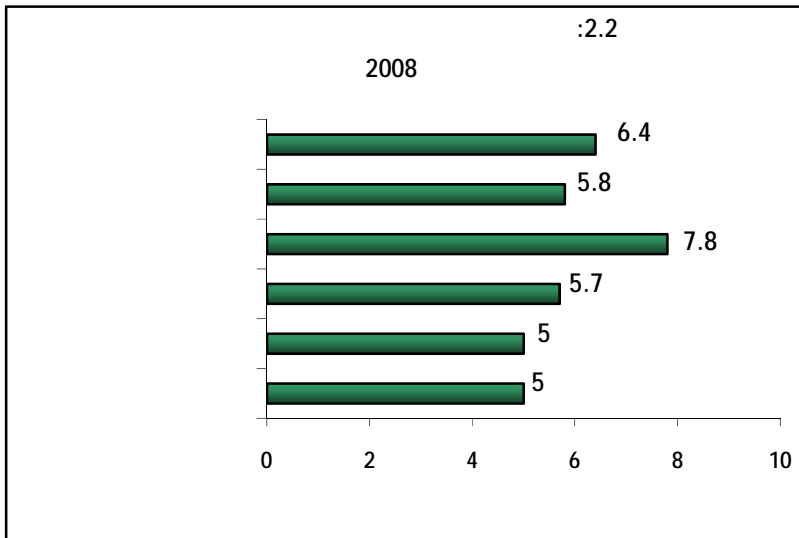
%11

%10

.%3

%3

6



(6.8 6.3)

:4.2

2008

2008			
5.0	7.0	4.6	
5.0	4.2	5.1	
5.7	5.6	5.7	
7.8	7.5	7.9	
5.8	9.6	5.6	
6.4	6.8	6.3	

10

6

7.0 (4.6)

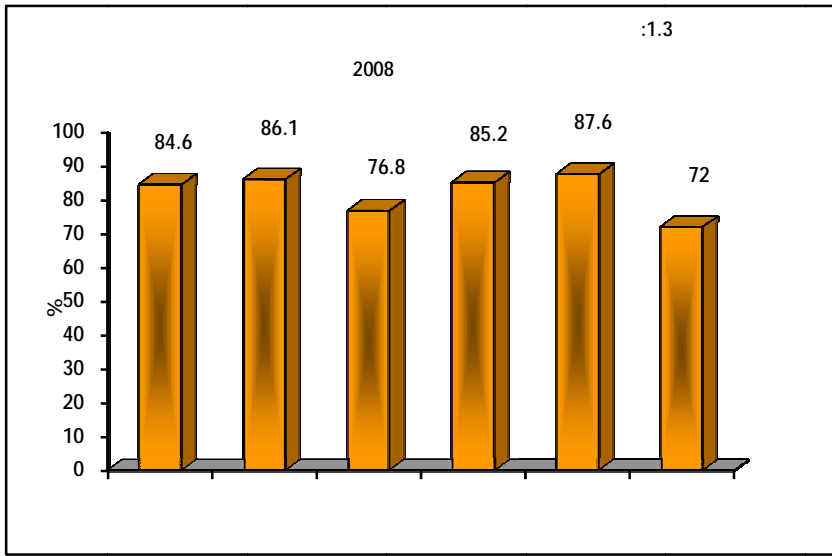
.3

()
%11 .(%72)

(%87.6)

%85

(%84.6)



(%16.5)

%76.8 %86.1)
.(

4

*

:1.3

2008			
95.4	97.8	95.0	
10.6	5.2	11.5	()
1.1	0.9	1.1	0.5 ()
4.1	2.0	4.5	1
4.7	1.8	5.2	1.5
1.6	1.0	1.7	1
2.6	2.9	2.6	1.5
10539	1511	9028	

*

• %46

%46

%7

:2.3

2008

2008						
54.1	59.2	48.5	55.9	61.1	52.9	1
28.1	18.5	28.8	29.0	23.3	29.0	2
10.8	8.9	12.4	10.3	9.4	11.0	3
7.0	13.5	10.3	4.8	6.1	7.2	+4
10539	824	2885	6831	1511	9028	100 =

%41

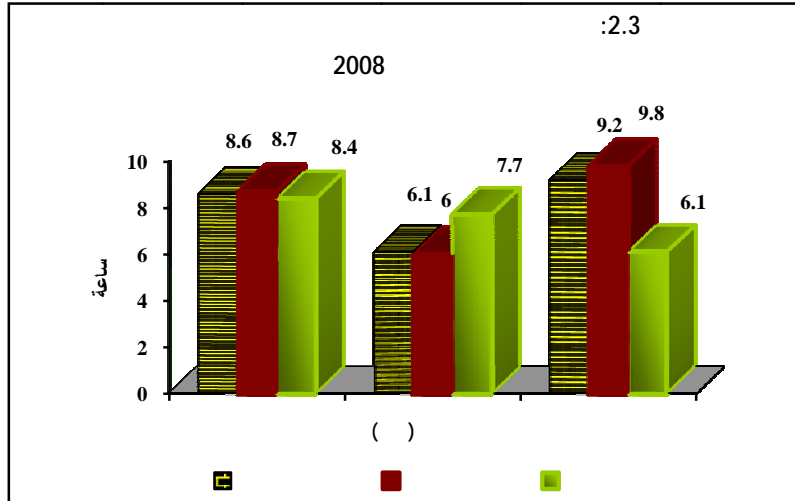
%2 ()

:3.3

2008

2008					
100 =	+2	1	0		
10539	41.1	54.3	4.6	()	
10539	2.4	8.2	89.4		
10539	0.2	0.9	98.9		0.5
10539	0.7	3.5	95.9		1
10539	0.8	3.9	95.3		1.5
10539	0.3	1.3	98.4		
10539	0.1	2.5	97.4		

(%2.5)



6

6.0

)

(

7.7

.(6.1 9.8)

9

(%52.8)

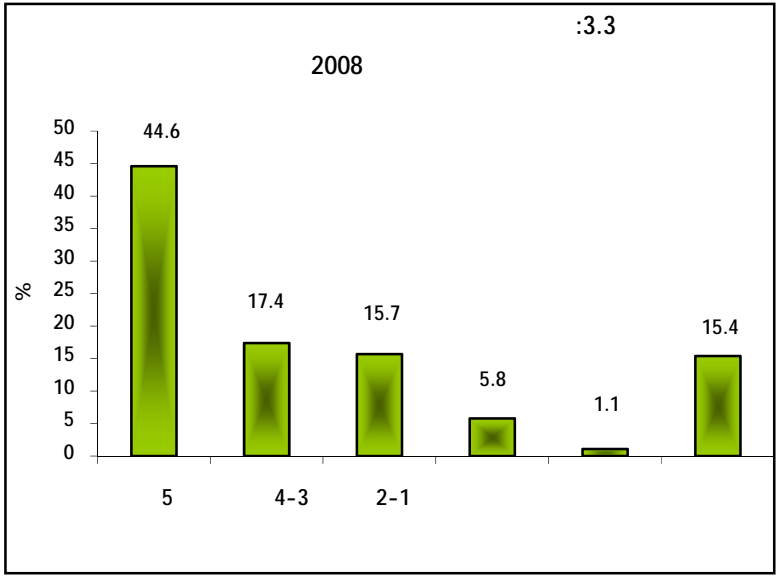
:4.3

2008

52.8	49.2	53.4	5
20.6	20.9	20.5	4-3
18.5	22.4	17.9	2-1
6.9	7.4	6.8	
1.2	0.1	1.4	
10539	1511	9028	100 =

% 49.2

%53.4



.(%83.5 %44.6)

%33

%7

5.3

:5.3

2008

%		%		%		
7.3	107	33.7	3038	86.1	9028	
5.2	24	25.7	388	76.8	1511	
7.9	94	38.1	2606	85.2	6831	
6.6	27	14.5	417	87.6	2885	
3.1	10	49.0	404	72.0	824	
6.8	131	32.5	3426	84.6	91053	

2008-2007 .4

:1.4

/2008-2007

	2008	2007	
3.6	16.5	12.9	
:			
0.4	4.0	3.6	
-1.0	12.9	13.9	
7.4	69.8	62.4	
-0.2	5.5	5.7	
5.4	12.9	7.5	
-7.7	0.4	8.1	
:			
-6.8	80.0	86.8	1
6.2	14.6	8.4	2
0.8	5.4	4.6	3
:			
-1.3	17.3	18.6	5
8.9	19.0	10.1	4-3
3.8	41.0	37.2	2-1
-11.9	22.2	34.1	
:			
-0.9	70.7	71.6	
0.4	6.2	5.8	

:1.4 /

/2008-2007

	2008	2007	
3.9	17.3	13.4	
:			
0.3	3.7	3.4	
-0.1	12.6	12.7	
7.0	69.1	62.1	
-0.2	6.0	6.2	
6.4	14.1	7.7	
-8.5	0.4	8.9	
:			
-7.8	78.6	86.4	1
7.2	15.7	8.5	2
0.8	5.7	4.9	3
:			
-1.4	18.0	19.4	5
9.4	19.1	9.7	4-3
3.1	40.4	37.3	2-1
-11.6	22.0	33.6	
:			
-0.5	71.5	72.0	
0.3	6.4	6.1	

:1.4 /

/2008-2007

	2008	2007	
1.9	12.0	10.1	
:			
0.1	5.6	5.5	
-7.4	15.1	22.5	
10.9	75.2	64.3	
-0.5	1.7	2.2	
-2.7	3.3	6.0	
-1.6	0.0	1.6	
:			
0.7	90.5	89.8	1
-1.1	6.6	7.7	2
1.1	3.0	1.9	3
:			
-0.4	11.5	11.9	5
7.1	18.0	10.9	4-3
6.7	46.3	39.6	2-1
-13.7	23.9	37.6	
:			
-4.8	64.1	68.9	
0.9	5.3	4.4	

:2.4

/2008-2007

	2008	2007	
3.7	84.6	80.9	
:			
-0.2	95.4	95.6	
1.8	10.6	8.8	
0.2	1.1	0.9	0.5
0.6	4.1	3.5	1
1.6	4.7	3.1	1.5
-0.4	1.6	2.0	
0.4	2.6	2.2	
:			
-1.4	54.1	55.5	1
1.9	28.1	26.2	2
-0.5	10.8	11.3	3
0.0	7.0	7.0	4
:			
-0.4	52.8	53.2	5
2.8	20.6	17.8	4-3
-0.4	18.5	18.9	2-1
-2.9	6.9	9.8	
:			
-4.8	32.5	37.3	
4.2	6.8	2.6	

/2008-2007

:2.4 /

	2008	2007	
3.6	86.1	82.5	
:			
-0.2	95.0	95.2	
1.9	11.5	9.6	
0.1	1.1	1.0	0.5
0.7	4.5	3.8	1
1.9	5.2	3.3	1.5
-0.5	1.7	2.2	
0.3	2.6	2.3	
:			
2.1	52.9	55.0	1
2.6	29.0	26.4	2
-0.4	11.0	11.4	3
0.1	7.2	7.1	4
:			
-0.9	53.4	54.3	5
3.3	20.5	17.2	4-3
-0.5	17.9	18.4	2-1
-2.9	6.8	9.7	
:			
-4.7	33.7	38.4	
4.5	7.3	2.8	

/2008-2007

:2.4 /

	2008	2007	
5.3	76.8	71.5	
:			
-0.4	97.8	98.2	
1.8	5.2	3.4	
0.6	0.9	0.3	0.5
0.8	2.0	1.2	1
0.4	1.8	1.4	1.5
0.4	1.0	0.6	
1.5	2.9	1.4	
:			
2.4	61.1	58.7	1
-1.6	23.3	24.9	2
-1.1	9.4	10.5	3
0.2	6.1	5.9	4
:			
3.7	49.2	45.5	5
-0.7	20.9	21.6	4-3
0.0	22.4	22.4	2-1
-2.8	7.4	10.2	
:			
-4.7	25.7	30.4	
3.7	5.2	1.5	

.5

(جدول 1.1: توزيع الأسر حسب حالة استخدام الكهرباء في المنزل لأغراض التدفئة والتبريد خلال الـ 12 شهراً السابقة والمحافظة) توزيع نسبي
Table 1.1: Distribution of Households by Use of Electricity at Home for Heating and Cooling during the Last 12 Months and by Governorate (Percentage Distribution)

Governorate	لأغراض التبريد				لأغراض التدفئة				المحافظة
	لم تستخدم	استخدمت	النسبة	مجموع	لم تستخدم	استخدمت	النسبة	مجموع	
	Doesn't Use	Used	Percentage	Total	Doesn't Use	Used	Percentage	Total	
Total	15.4	84.6	100.0	12458	83.5	16.5	100.0	12457	المجموع
Amman	17.6	82.4	100.0	5124	77.2	22.8	100.0	5125	العاصمة
Balqa	15.7	84.3	100.0	796	84.3	15.7	100.0	795	البلقاء
Zarqa	5.0	95.0	100.0	1814	90.3	9.7	100.0	1814	الزرقاء
Madaba	24.4	75.6	100.0	283	83.8	16.2	100.0	284	مدابا
Irbid	8.3	91.7	100.0	2174	89.0	11.0	100.0	2173	اربد
Mafraq	18.4	81.6	100.0	505	90.3	9.7	100.0	505	المفرق
Jarash	16.1	83.9	100.0	348	90.8	9.2	100.0	347	جرش
Ajloun	30.1	69.9	100.0	269	93.3	6.7	100.0	269	عجلون
Karak	36.2	63.8	100.0	481	85.2	14.8	100.0	480	الكرك
Tafieleh	35.1	64.9	100.0	174	75.4	24.6	100.0	175	الطفيلة
Ma'an	33.6	66.4	100.0	211	83.9	16.1	100.0	211	معان
Aqaba	5.4	94.6	100.0	279	82.1	17.9	100.0	279	العقبة

Note: Slight differences in the totals of some tables are due to weighting procedures and rounding of figures

ملاحظة: يوجد هناك اختلاف طفيف في مجاميع بعض الجداول وذلك بسبب عملية التقريب (الترجيح) والتقريب

(جدول 2.1: توزيع الأسر حسب حالة استخدام الكهرباء في المنزل لأغراض التدفئة والتبريد خلال الـ 12 شهراً السابقة وحجم الأسرة) توزيع نسبي

Table 1.2: Distribution of Households by Use of Electricity at Home for Heating and Cooling during the Last 12 Months and by Household Size (Percentage Distribution)

Household Size	For Cooling لأغراض التبريد				For Heating لأغراض التدفئة				حجم الأسرة
	لم تستخدم	استخدمت	النسبة	مجموع	لم تستخدم	استخدمت	النسبة	مجموع	
	Doesn't Use	Used	Percentage	Total	Doesn't Use	Used	Percentage	Total	
Total	15.4	84.6	100.0	12459	83.5	16.5	100.0	12456	المجموع
1	33.5	66.6	100.0	777	91.5	8.5	100.0	776	1
2	17.4	82.6	100.0	1384	85.0	15.0	100.0	1384	2
3	15.9	84.1	100.0	1507	80.6	19.4	100.0	1507	3
4	14.1	85.9	100.0	1758	81.7	18.3	100.0	1758	4
5	14.7	85.4	100.0	1949	82.3	17.7	100.0	1948	5
6	12.7	87.3	100.0	1830	83.1	16.9	100.0	1830	6
7	10.3	89.6	100.0	1373	82.1	17.9	100.0	1374	7
8	12.8	87.2	100.0	920	86.2	13.8	100.0	920	8
9	16.8	83.4	100.0	489	85.2	14.8	100.0	488	9
10+	15.3	84.9	100.0	472	85.8	14.2	100.0	471	+10

Note: Slight differences in the totals of some tables are due to weighting procedures and rounding of figures

ملاحظة: يوجد هناك اختلاف طفيف في مجاميع بعض الجداول وذلك بسبب عملية التثقل (الترجيح) والتقريب

جدول 3.1: توزيع الأسر التي تستخدم الكهرباء للتدفئة في المنزل خلال 12 شهراً السابقة حسب الحضر-الريف، الإقليم، نوع الجهاز (والعدد) (توزيع نسبي)

Table 1.3: Distribution of Household Using Electricity at Home for Heating during the Last 12 Months by Urban-Rural, Region, Kind of Device and the Number (Percentage Distribution)

Kind of Device & Number	الحضر-الريف والإقليم						نوع الجهاز والعدد
	Urban-Rural and Region	إقليم الجنوب South Region	إقليم الشمال North Region	إقليم الوسط Central Region	ريف Rural	حضر Urban	
Metal Disc							
Total	198	339	1516	237	1816	2053	سخان قرص المجموع
Percentage	100.0	100.0	100.0	100.0	100.0	100.0	النسبة
0	94.9	93.2	96.8	94.5	96.3	96.1	0
1-2	5.1	6.8	3.2	5.5	3.7	3.9	2-1
One Resistor Heating							
Total	199	339	1516	236	1815	2051	صوبة شحن شمعة واحدة المجموع
Percentage	100.0	100.0	100.0	100.0	100.0	100.0	النسبة
0	92.0	86.1	86.7	85.2	87.4	87.2	0
1	7.5	13.3	11.4	14.4	10.9	11.3	1
2-3	0.5	0.6	1.9	0.4	1.7	1.5	3-2
Two Resistor Heating Stove							
Total	197	340	1515	237	1816	2053	صوبة شحن شمعتين أو أكثر المجموع
Percentage	100.0	100.0	100.0	100.0	100.0	100.0	النسبة
0	20.8	33.5	30.8	24.9	30.9	30.2	0
1	73.6	59.4	56.8	67.9	57.7	58.8	1
2-3	5.6	7.1	12.5	7.2	11.4	10.9	3-2

Contd./... Note: Slight differences in the totals of some tables are due to weighting procedures and rounding of figures

يُبيح/يوجد هناك اختلاف طفيف في مجاميع بعض الجداول ملاحظة وذلك بسبب عملية التثقيف (التقريب) والتقريب

تابع / توزيع الأسر التي تستخدم الكهرباء للتدفئة في المنزل خلال 12 شهراً السابقة حسب الحضر-الريف، الإقليم، نوع الجهاز (والعدد: جدول 3.1: جدول (توزيع نسبي)

Contd./ Table 1.3: Distribution of Household Using Electricity at Home for Heating during the Last 12 Months by Urban-Rural, Region, Kind of Device and the Number (Percentage Distribution)

Kind of Device & Number	Urban-Rural and Region			الحضر-الريف والإقليم			نوع الجهاز والعدد
	إقليم الجنوب South Region	إقليم الشمال North Region	إقليم الوسط Central Region	ريف Rural	حضر Urban	المجموع Total	
Filled Oil Radiator							راديو زيت
Total	199	340	1516	238	1815	2053	المجموع
Percentage	100.0	100.0	100.0	100.0	100.0	100.0	النسبة
0	96.0	95.6	94.0	97.9	94.0	94.5	0
1	3.5	4.1	4.0	1.7	4.3	4.0	1
2	0.0	0.0	0.7	0.0	0.6	0.5	2
3-8	0.5	0.3	1.3	0.4	1.0	1.0	8-3
Air Condition							مكيف
Total	198	340	1515	237	1816	2053	المجموع
Percentage	100.0	100.0	100.0	100.0	100.0	100.0	النسبة
0	92.9	89.7	85.8	96.6	85.9	87.1	0
1	6.6	9.1	10.4	2.1	10.8	9.8	1
2-4	0.5	1.2	3.8	1.3	3.3	3.1	4-2
Other							أخرى
Total	198	340	1516	237	1816	2053	المجموع
Percentage	100.0	100.0	100.0	100.0	100.0	100.0	النسبة
0	100.0	100.0	99.5	100.0	99.6	99.6	0
1	0.0	0.0	0.5	0.0	0.4	0.4	1

Note: Slight differences in the totals of some tables are due to weighting procedures and rounding of figures

ملاحظة: يوجد هناك اختلاف طفيف في مجاميع بعض الجداول وذلك بسبب عملية التقريب (الفرجيج) والتقريب

جدول 4.1: توزيع الأسر التي تستخدم الكهرباء للتدفئة حسب مدة الاستخدام بالسنوات، (الحضر-الريف والإقليم 2008)، (توزيع نسبي)

Table 1.4: Distribution of Households Using Electricity at Home for Heating by Duration of Use (in Year), Urban-Rural and Region, 2008 (Percentage Distribution)

Urban-Rural and Region	Duration of Use (in Years)					بالسنوات (مدة الاستخدام)		الحضر-الريف والإقليم
	لا أعرف Don't Know	5 سنوات فأكثر 5+ Years	4-3 سنوات 3-4 Years	2-1 سنة 1-2 Years	أقل من سنة Less Than Year	النسبة Percentage	المجموع Total	
Total	0.5	17.3	19.0	41.0	22.2	100.0	2053	المجموع
Urban	0.5	18.1	19.1	40.3	22.0	100.0	1817	حضر
Rural	0.4	11.3	18.1	46.2	23.9	100.0	238	ريف
Central Region	0.6	19.4	19.5	38.0	22.6	100.0	1514	إقليم الوسط
North Region	0.0	10.6	16.2	47.8	25.4	100.0	339	إقليم الشمال
South Region	0.0	12.6	20.2	53.0	14.1	100.0	198	إقليم الجنوب

Note: Slight differences in the totals of some tables are due to weighting procedures and rounding of figures

ملاحظة: يوجد هناك اختلاف طفيف في مجاميع بعض الجداول وذلك بسبب عملية التثقل (الترجيح) والتقريب

جدول 5.1: توزيع الأسر المستخدمة الكهرباء للتكييف في المنزل خلال 12 شهراً السابقة حسب الحضر-الريف، الإقليم، نوع الجهاز والعدد (توزيع نسبي)

Table 1.5: Distribution of Households Using Electricity at Home for Cooling During the Last 12 Months by Urban-Rural, Region, Kind and Number of Devices (Percentage Distribution)

Kind of Device & Number	Urban-Rural and Region			الحضر-الريف والإقليم			نوع الجهاز والعدد
	إقليم الجنوب South Region	إقليم الشمال North Region	إقليم الوسط Central Region	الريف Rural	الحضر Urban	المجموع Total	
Total	825	2885	6831	1512	9029	10541	المجموع
Fan	824	2885	6831	1512	9029	10541	مروحة عادية
Percentage	100.0	100.0	100.0	100.0	100.0	100.0	النسبة
0	5.2	1.8	5.8	2.2	5.0	4.6	0
1	64.8	48.5	55.5	61.4	53.1	54.3	1
2	14.1	28.2	27.2	23.2	27.0	26.5	2
3	7.3	12.7	8.6	8.5	9.8	9.6	3
4	5.1	5.7	2.1	3.2	3.3	3.3	4
5	2.3	2.0	0.6	1.0	1.2	1.1	5
6-8	1.2	1.1	0.3	0.5	0.6	0.6	8-6
Air Condition	825	2885	6830	1512	9029	10541	مكيف كهرباء (غازي)
Percentage	100.0	100.0	100.0	100.0	100.0	100.0	النسبة
0	84.0	95.0	87.6	94.7	88.4	89.3	0
1	11.3	4.3	9.5	4.2	8.9	8.2	1
2	2.8	0.6	2.1	0.5	1.9	1.7	2
3	0.8	0.1	0.5	0.4	0.4	0.4	3
4-7	1.1	0.0	0.3	0.2	0.3	0.3	7-4

Contd. // Note: Slight differences in the totals of some tables are due to weighting procedures and rounding of figures

يُستعمل في ذلك اختلاف طفيف في مجاميع بعض الجداول ملاحظة وذلك بسبب عملية التقريب (التقريب) والتقريب

تابع / جدول 5.1: توزيع الأسر المستخدمة الكهرباء للتكييف في المنزل خلال 12 شهراً السابقة حسب الحضر-الريف، الإقليم، نوع الجهاز والعدد (توزيع نسبي)

Contd. / Table 1.5: Distribution of Households Using Electricity at Home for Cooling During the Last 12 Months by Urban-Rural, Region, Kind and Number of Devices (Percentage Distribution)

Kind of Device & Number	Urban-Rural and Region			الحضر-الريف والإقليم			نوع الجهاز والعدد
	إقليم الجنوب South Region	إقليم الشمال North Region	إقليم الوسط Central Region	الريف Rural	الحضر Urban	المجموع Total	
Water Air Condition	824	2885	6830	1511	9028	10539	مكيف مائي
Percentage	100.0	100.0	100.0	100.0	100.0	100.0	النسبة
0	83.1	97.9	98.9	97.2	97.4	97.4	0
1	16.6	2.1	1.0	2.8	2.5	2.5	1
2-4	0.2	0.0	0.1	0.0	0.1	0.1	4-2
Other	824	2885	6831	1511	9028	10539	أخرى
Percentage	100.0	100.0	100.0	100.0	100.0	100.0	النسبة
0	100.0	100.0	100.0	100.0	100.0	100.0	0

Note: Slight differences in the totals of some tables are due to weighting procedures and rounding of figures

ملاحظة: يوجد هناك اختلاف طفيف في مجاميع بعض الجداول وذلك بسبب عملية التقدير (الترجيح) والتقريب

جدول 6.1: توزيع الأسر التي تستخدم الكهرباء للتكييف حسب مدة الاستخدام (بالسنوات) والمحافظة (توزيع نسبي)

Table 1.6: Distribution of Households Using Electricity at Home for Cooling by Duration of Use (In Years) and Governorate (Percentage Distribution)

Governorate	مدة الاستخدام (بالسنوات)						المحافظة	
	لا أعرف Don't Know	5 سنوات فأكثر 5+ Years	3-4 سنة 3-4 Years	1-2 سنة 1-2 Year	أقل من سنة Less Than One Year	النسبة Percentage		المجموع Total
Total	1.2	52.8	20.6	18.5	6.9	100.0	10539	المجموع
Amman	1.6	49.9	21.5	19.1	7.9	100.0	4221	العاصمة
Balqa	3.6	49.5	24.7	17.6	4.6	100.0	671	البلقاء
Zarqa	2.1	55.3	23.8	13.6	5.2	100.0	1724	الزرقاء
Madaba	0.0	45.8	23.4	22.0	8.9	100.0	214	مادبا
Irbid	0.1	59.9	16.3	17.9	5.8	100.0	1993	إربد
Mafraq	0.0	51.0	19.9	21.4	7.8	100.0	412	المفرق
Jarash	0.0	54.3	17.1	20.1	8.5	100.0	293	جرش
Ajloun	0.0	55.6	15.0	21.4	8.0	100.0	187	عجلون
Karak	0.0	49.3	18.0	25.5	7.2	100.0	306	الكرك
Tafeila	0.0	48.7	13.3	27.4	10.6	100.0	113	الطفيلة
Ma'an	0.0	43.3	20.6	27.0	9.2	100.0	141	معان
Aqaba	0.0	52.9	19.4	21.7	6.1	100.0	263	العقبة

Note: Slight differences in the totals of some tables are due to weighting procedures and rounding of figures

ملاحظة: يوجد هناك اختلاف طفيف في مجاميع بعض الجداول وذلك بسبب عملية التثقيف (الترجيح) والتقريب

جدول 7.1: توزيع الأسر حسب حالة استخدام الكهرباء مستقبلاً لأغراض التدفئة والتكييف والمحافظة (توزيع نسبي)

Table 1.7: Distribution of Households by Status of Electricity Future Use for Heating and Cooling and Governorate (Percentage Distribution)

Governorate	Using Electricity For Cooling استخدام الكهرباء للتكييف					Using Electricity For Heating استخدام الكهرباء للتدفئة					المحافظة
	لا تعرف Doesn't Know	لا تتوي Doesn't Intend to Use	تتوي Intend to Use	النسبة Percentag	المجموع Total	لا تعرف Doesn't Know	لا تتوي Doesn't Intend to Use	تتوي Intend to Use	النسبة Percentag	المجموع Total	
Total	6.8	64.6	28.6	100.0	12458	9.3	73.9	16.8	100.0	12456	المجموع
Amman	9.4	55.6	35.0	100.0	5125	11.3	65.7	23.0	100.0	5125	العاصمة
Balqa	6.9	66.0	27.1	100.0	796	11.3	75.2	13.5	100.0	795	البلقاء
Zarqa	9.3	56.6	34.1	100.0	1815	10.9	79.0	10.1	100.0	1813	الزرقاء
Madaba	12.0	62.5	25.4	100.0	283	15.9	68.2	15.9	100.0	283	مادبا
Irbid	2.9	83.2	13.8	100.0	2174	5.6	83.0	11.4	100.0	2173	اربد
Mafraq	4.4	79.0	16.6	100.0	505	5.9	81.4	12.7	100.0	505	المفرق
Jarash	2.3	85.0	12.7	100.0	347	3.7	85.1	11.2	100.0	348	جرش
Ajloun	2.2	92.2	5.6	100.0	268	2.6	90.3	7.1	100.0	269	عجلون
Karak	1.5	74.4	24.2	100.0	480	7.3	75.5	17.3	100.0	481	الكرك
Tafeila	1.1	80.0	18.9	100.0	175	8.0	69.5	22.4	100.0	174	الطفيلة
Ma'an	1.4	81.0	17.5	100.0	211	8.1	75.8	16.1	100.0	211	معان
Aqaba	0.7	17.6	81.7	100.0	279	3.6	76.7	19.7	100.0	279	العقبة

Note: Slight differences in the totals of some tables are due to weighting procedures and rounding of figures

ملاحظة: يوجد هناك اختلاف طفيف في مجاميع بعض الجداول وذلك بسبب عملية التقدير (الترجيح) والتقريب

جدول 8.1: توزيع الأسر حسب حالة استخدام الكهرباء مستقبلاً لأغراض التدفئة والتكييف وحجم الأسرة (توزيع نسبي)

Table 1.8: Distribution of Households by Status of Electricity Future Use for Heating and Cooling and Household Size (Percentage Distribution)

Household Size	استخدام الكهرباء للتكييف Using Electricity For Cooling					استخدام الكهرباء للتدفئة Using Electricity For Heating					حجم الأسرة
	لا تعرف Doesn't Know	لا تنوي Doesn't Intend to Use	تنوي Intend to Use	النسبة Percentage	المجموع Total	لا تعرف Doesn't Know	لا تنوي Doesn't Intend to Use	تنوي Intend to Use	النسبة Percentage	المجموع Total	
Total	6.8	64.6	28.6	100.0	12456	9.3	73.9	16.8	100.0	12458	المجموع
1	8.1	74.0	17.9	100.0	776	6.8	83.2	9.9	100.0	776	1
2	6.4	65.1	28.5	100.0	1384	10.1	73.2	16.7	100.0	1385	2
3	8.8	62.2	29.0	100.0	1506	9.9	70.6	19.5	100.0	1507	3
4	6.7	61.7	31.6	100.0	1757	8.6	73.7	17.7	100.0	1758	4
5	7.1	62.3	30.6	100.0	1949	10.1	71.5	18.4	100.0	1949	5
6	6.8	62.8	30.3	100.0	1830	10.0	73.3	16.7	100.0	1830	6
7	5.7	64.1	30.2	100.0	1374	10.0	72.9	17.1	100.0	1373	7
8	7.2	67.3	25.5	100.0	920	10.2	75.4	14.3	100.0	920	8
9	4.5	69.5	26.0	100.0	488	6.8	76.6	16.6	100.0	488	9
10+	4.7	73.5	21.8	100.0	472	5.5	79.9	14.6	100.0	472	+10

Note: Slight differences in the totals of some tables are due to weighting procedures and rounding of figures

ملاحظة: يوجد هناك اختلاف طفيف في مجاميع بعض الجداول وذلك بسبب عملية التقدير (التقريب) والتقريب

.6

1.6

		%95		3.260	0.005	0.165	
12457	2.610	0.175	0.154	3.260	0.005	0.165	
6668	3.040	0.204	0.174	4.030	0.008	0.189	
3980	1.240	0.115	0.092	5.730	0.006	0.103	
1809	1.550	0.200	0.146	8.040	0.014	0.173	
9244	2.82	0.185	0.161	3.58	0.006	0.173	
3213	0.95	0.134	0.106	5.93	0.007	0.12	

		%95		0.620	0.005	0.846	
12457	2.610	0.856	0.836	0.620	0.005	0.846	
6668	3.200	0.866	0.838	0.830	0.007	0.852	
3980	1.700	0.89	0.861	0.860	0.007	0.876	
1809	1.860	0.755	0.684	2.510	0.018	0.720	
9244	2.930	0.872	0.849	0.670	0.006	0.861	
3213	1.490	0.79	0.745	1.510	0.012	0.768	

2.6



مسح العمالة والبطالة (الجولة الثالثة)
آب 2008

.1

101	المحافظة:	110	رقم العقود	_____
102	اللواء :	111	رقم المبنى: ()	_____
103	القضاء:	112	رقم المسكن: ()	_____
104	التجمع السكاني:	113	رقم الاسرة في العقود:	_____
105	المنطقة:	114	عدد أفراد الأسرة ذكور اناث مجموع المعتادين:	_____
106	الحي:			_____
107	رقم البلوك:	115	عدد الأفراد الذين تركوا الأسرة: ذكور اناث مجموع	_____
108	رقم الطبقة:			_____
109	رقم الجولة والمكرره :	116	رقم الهاتف (إن وجد): ()	_____
117	رقم الربع:	_____		3_
118	رقم الزيارة:	_____	الزيارة الأولى	_____
119	تاريخ تعبئة الاستمارة:	_____	الزيارة الثانية	_____
120	وقت بدء المقابلة:	_____	الزيارة الثالثة	_____
		_____	يوم شهر	_____
		_____	دقيقة ساعة	_____

ملاحظة للباحثة: إذا استعملت استمارة مكملة ضعي إشارة (x) في المربع _____

207	206	205	204	203	202	201
الجنسية	كم كان عمرك في آخر عيد ميلاد لك؟	ما تاريخ ميلادك بالشهر والسنة؟	الجنس	العلاقة برب الأسرة	الاسم (ثلاثة مقاطع)	رقم الفرد
1. أردني 2. مصري 3. سوري 4. عراقي 5. عربية أخرى 6. غير عربية	الباحثة: أقل من سنة سجلي 00 97 فأكثر سجلي 97	الشهر: لا اعرف 98 السنة: لا اعرف 9998	1. ذكر 2. أنثى	1. زوج/ زوجة 2. ابن / ابنة 3. اب / ام 4. حفيد/ حفيده 5. اخ / أخت 6. أقارب آخرون 7. خادم /خادمه 8. آخرون		
		سنة شهر				
x	xx	xxxx	xx	x	x	xx
				0		01
						02
						03
						04
						05
						06
						07
						08
						09
						10
						11
						12
						13
						14
						15

201	208	209	210	211	212	213
رقم الفرد	للأفراد الذين أعمارهم 15 سنة فأكثر					
هل هذا الفرد ملتحق حالياً أو سبق له الالتحاق بمؤسسة تعليمية؟	عدد السنوات الدراسية التي أكملها الفرد بنجاح؟	الحالة التعليمية	التخصص العلمي	الحالة الزوجية	حالة النشاط الاقتصادي خلال السبعة أيام التي سبقت يوم المقابلة	
					هل عمل (...) خلال السبعة أيام التي سبقت يوم المقابلة حتى ولو ساعة واحدة: - في أي عمل مقابل أجر؟ - أو في مصلحة خاصة يملكها أو يملك جزءاً منها؟ - أو في مصلحة للأسرة دون أجر (مثال: كالعامل في مزرعة، بقالة...؟) - أو في أي عمل آخر؟	1. أعزب 2. متزوج 3. مطلق 4. أرمل 5. منفصل
1. نعم، ملتحق حالياً. 2. نعم، سبق له الالتحاق. 3. لا استمري ↓ انتقلي إلى س210	1. أمي 2. ملم 3. ابتدائي 4. إعدادي 5. أساسي 6. تلمذه مهنية	1. أعمى 2. مسمم 3. إبتدائي 4. إعدادي 5. أساسي 6. تلمذه مهنية	1. أعمى 2. مسمم 3. إبتدائي 4. إعدادي 5. أساسي 6. تلمذه مهنية	1. أعمى 2. مسمم 3. إبتدائي 4. إعدادي 5. أساسي 6. تلمذه مهنية	1. أعمى 2. مسمم 3. إبتدائي 4. إعدادي 5. أساسي 6. تلمذه مهنية	1. أعمى 2. مسمم 3. إبتدائي 4. إعدادي 5. أساسي 6. تلمذه مهنية
××	×	××	××	×××××	×	×
01						
02						
03						
04						
05						
06						
07						
08						
09						
10						
11						
12						
13						
14						
15						

219	218	217	216	215	214	201
لأفراد الذين أعمارهم 15 سنة فأكثر						
حالة النشاط الاقتصادي خلال السبعة أيام التي سبقت يوم المقابلة						
اسم المؤسسة التي يعمل بها الفرد حالياً	ما السبب الرئيسي الذي جعلك ترغب في عمل جديد أو عمل آخر أو عمل إضافي؟	هل كان لدى (... الرغبة والاستعداد في تغيير عمله أو العمل في عمل آخر أو في عمل إضافي خلال الأربعة أسابيع السابقة ليوم المقابلة؟	ما مجموع ساعات العمل الفعلية التي عملها (... في جميع الأعمال خلال السبعة أيام التي سبقت يوم المقابلة؟	هل كان (... غائبا عن العمل بسبب؟	هل كان لدى (... عمل ولكنه لم يزاوله (أي كان غائبا عنه بشكل مؤقت) خلال السبعة أيام التي سبقت يوم المقابلة؟	رقم الفرد
	1. ليس كافيا من الناحية المادية أو الحوافز قليلة 2. لا يتناسب مع المؤهل العلمي 3. ساعات العمل قصيرة 4. ساعات العمل طويلة 5. ظروف العمل 6. مكان العمل بعيد عن المسكن 7. مشاكل المواصلات 8. لا يرغب بالعمل الذي يعمله 9. أخرى (حددي)	1. نعم ← استمري 2. لا ← 219		1. مرض 2. إجازة/عطلة 3. سفر 4. تقليص النشاط* 5. خلل مؤقت بالمؤسسة** 6. أخرى (حددي)	1. نعم ← استمري 2. لا ← 225	
×	×	×	×	×	×	×
						01
						02
						03
						04
						05
						06
						07
						08
						09
						10
						11
						12
						13
						14
						15

انتقلي إلى سن 217

*

**

201	230	231	232
للأفراد الذين أعمارهم 15 سنة فأكثر			
حالة النشاط الاقتصادي خلال السبعة أيام التي سبقت يوم المقابلة			
رقم الفرد	منذ متى كانت آخر مرة قمت بها بالبحث عن عمل هل؟	الباحثة: انظري السؤالين 227 و228 227 ↓ نعم ↓ أ. ما المدة التي قضيتها تبحث عن عمل حتى تاريخ اليوم؟ 228 ↓ (1 أو 2) ↓ ب. ما المدة التي مضت عليك في هذه الحالة؟	إذن: ما علاقة (...) بالنشاط الاقتصادي الرئيسي خلال السبعة أيام التي سبقت يوم المقابلة؟ 1. طالب 2. مدير المنزل 3. له/لها دخل أو إيراد 4. المرض/العجز/كبير السن 5. أخرى (حدد)
		شهر	سنة
××	×	××	×
01			
02			
03			
04			
05			
06			
07			
08			
09			
10			
11			
12			
13			
14			
15			

233 مجموع أفراد الأسرة

ذكور

إناث

انتقلي للفرد التالي

3

البدائل		السؤال	رقم السؤال
		هل استخدمت الأسرة الكهرباء في المنزل للتدفئة خلال ال 12 شهراً السابقة ؟	301
<p>نعم 1 ←</p> <p>لا 2 ← 304b</p>			
عدد ساعات التشغيل اليومي	عدد الأجهزة المستخدمة	البدائل	302
<input type="checkbox"/>	<input type="checkbox"/>	1. سخان قرص	<p>ما نوع الجهاز/ الاجهزة المستخدمة؟</p> <p>إذا كان لا يوجد لاي من الانواع المذكورة ضعي 0 في الخانة المخصصة</p>
<input type="checkbox"/>	<input type="checkbox"/>	2. صوبة شحن شمعة واحدة	
<input type="checkbox"/>	<input type="checkbox"/>	3. صوبة شحن شمعتين او اكثر	
<input type="checkbox"/>	<input type="checkbox"/>	4. راديو زيت	
<input type="checkbox"/>	<input type="checkbox"/>	5. مكيف	
<input type="checkbox"/>	<input type="checkbox"/>	6. أخرى (حديدي)	
		منذ متى بدأت الاسرة باستخدام الكهرباء للتدفئة في الشتاء؟	303
<p>1 سنوات فأكثر</p> <p>2 3-4 سنوات</p> <p>3 1-2 سنة</p> <p>4 اقل من سنة</p> <p>8 لا اعرف</p>			
		a. هل تنوي الاستمرار باستخدام الكهرباء في التدفئة مستقبلاً؟ b. هل تنوي استخدام الكهرباء في التدفئة مستقبلاً؟	304
<p>1 نعم</p> <p>2 لا</p> <p>8 لا اعرف/ غير متأكد</p>			
		هل استخدمت الأسرة الكهرباء في المنزل للتكييف (التبريد) خلال ال 12 شهراً السابقة؟	305
<p>نعم 1 ←</p> <p>لا 2 ← 308b</p>			
عدد ساعات التشغيل اليومي	عدد الأجهزة المستخدمة	البدائل	306
<input type="checkbox"/>	<input type="checkbox"/>	1. مروحة عادية	<p>ما نوع الجهاز/ الاجهزة المستخدمة؟</p> <p>إذا كان لا يوجد لاي من الانواع المذكورة ضعي 0 في الخانة المخصصة</p>
<input type="checkbox"/>	<input type="checkbox"/>	2. مكيف كهرباء (غازي)	
<input type="checkbox"/>	<input type="checkbox"/>	أ. 0.5 طن	
<input type="checkbox"/>	<input type="checkbox"/>	ب. 1 طن	
<input type="checkbox"/>	<input type="checkbox"/>	ج. 1.5 طن	
<input type="checkbox"/>	<input type="checkbox"/>	د. اكثر من ذلك	
<input type="checkbox"/>	<input type="checkbox"/>	3. مكيف مائي	
<input type="checkbox"/>	<input type="checkbox"/>	4. أخرى (حديدي)	
		منذ متى بدأت الاسرة باستخدام التكييف في الصيف؟	307
<p>1 سنوات فأكثر</p> <p>2 3-4 سنوات</p> <p>3 1-2 سنة</p> <p>4 اقل من سنة</p> <p>8 لا اعرف</p>			

		308
1	نعم.....	a. هل تنوي الاستمرار باستخدام المكيف للتبريد (كندشن) مستقبلاً؟
2	لا.....	
8	لا اعرف/ غير متأكد.....	b. هل تنوي تركيب مكيف للتبريد (كندشن) مستقبلاً؟

122 وقت انتهاء المقابلة:			121 نتيجة الزيارة النهائية:
الزيارة الثالثة	الزيارة الثانية	الزيارة الأولى	1. تمت 2. أرجئت 3. لا يوجد عضو مؤهل 4. رفضت الأسرة 5. المسكن مغلق 6. المسكن خالي 7. أخرى (حددي)
ساعة دقيقة □□ □□	ساعة دقيقة □□ □□	ساعة دقيقة □□ □□	



التاريخ	الرقم xxx	الاسم
2008/ /		الباحثة:
2008/ /		المراقب :
2008/ /		المدقق الميداني:
2008/ /		المدقق المكتبي:
2008/ /		المرمز:
2008/ /		المدخلة: