

البنية الرئيسية واستخدامات الأراضي
في الحيازات الزراعية النباتية

اعداد: الدكتور محمد ابراهيم القنة
قسم إدارة الأراضي والبيئة/ كلية الموارد الطبيعية والبيئة
الجامعة الهاشمية

مساعد باحث: مهندس بسام الزين
رئيس قسم الانتاج النباتي/ مديرية الاحصاءات الزراعية

2007

85,801
%41.4

30.1 50,000 0.12

2,579,586
%34.1

8

98 18

59-46

54

.(45-32)

. %4 %96

.%83

%53

%1.2

%86 %14

%24.3

5-2

%0.09

2000

%79.3

2000

2000

%62.4

2000

%57

%43

5-2

%.94

%89

20-10

%31.5

200-100

%27.7

40-30

%10.8

%16.7

%76

65,266

1,320,881

%65

468,411

%24

%29

6

17,501
14,617

.%3.8
%5.8
.%1.9

.%92

قائمة المحتويات

الصفحة	العنوان
ii	ملخص
vi	قائمة المحتويات
vii	قائمة الجداول
ix	قائمة الأشكال البيانية
1	مقدمة
1	الأهداف
2	آلية العمل
3	مفهوم الحيازة الزراعية والجزء من الحيازة
4	نبذة عن مساحة المملكة والكثافة السكانية
6	الحيازات الزراعية في المملكة بشكل عام
8	عدد ومساحة أجزاء الحيازات النباتية
12	ديموغرافية الحيازات النباتية
12	أولاً: خصائص الحيازات النباتية في المملكة
12	(1) الكيان القانوني للحائز
16	(2) نظام حيازة الجزء (حق الاستغلال)
19	(3) إدارة الحيازة
22	(4) الغرض من الإنتاج
25	ثانياً: خصائص الحائزين في المملكة
25	(1) عمر الحائز
28	(2) جنسية الحائز
29	(3) جنس الحائز
30	(4) مهنة الحائز والمستوى التعليمي للحائز
35	ثالثاً: المصدر الرئيسي لدخل الأسرة ومصادر التمويل
38	رابعاً: العمالة
44	استخدامات الأراضي في الحيازات الزراعية النباتية
44	الوضع العام لاستخدامات الأراضي النباتية
54	(1) المحاصيل الحقلية
62	(2) الأشجار المثمرة
73	(3) الخضراوات
81	نصيب الفرد الأردني من المساحات الزراعية
83	التغير في استخدامات أراضي الحيازات الزراعية
85	دراسة مدى تطبيق تكنولوجيا الزراعة
89	المقترحات

قائمة الجداول

رقم الجدول	الصفحة
1	المساحة الكلية للمملكة حسب التضاريس لعام 2007
2	المساحة وعدد السكان والكثافة السكانية حسب المحافظة والإقليم لعام 2007
3	عدد ومساحة الحيازات الزراعية حسب نوع الحيازة والمحافظة والإقليم
4	عدد ومساحة ومتوسط فحجم الحيازات الزراعية حسب المحافظة والإقليم
5	عدد ومساحة أجزاء الحيازات الزراعية حسب المحافظة والإقليم
6	المساحة الكلية ومساحة أجزاء الحيازات النباتية والنسبة المئوية لكل من أجزاء الحيازات النباتية والمساحة الكلية حسب المحافظة والإقليم
7	متوسط مساحة الحيازات النباتية حسب المحافظة
8	مساحة أجزاء الحيازات النباتية حسب الكيان القانوني للحيازة والمحافظة
9	مساحة أجزاء الحيازات النباتية حسب نظام حيازة الجزء (حق الاستغلال) والمحافظة
10	مساحة أجزاء الحيازات النباتية حسب أسلوب الإدارة والمحافظة
11	مساحة أجزاء الحيازات النباتية حسب الغرض من الإنتاج والمحافظة
12	مجموع مساحة أجزاء الحيازات النباتية حسب فئة عمر الحائز والمحافظة
13	عدد ومساحة أجزاء الحيازات النباتية حسب فئة المساحة وجنسية الحائز
14	عدد ومساحة أجزاء الحيازات النباتية حسب فئة المساحة وجنس الحائز
15	مساحة أجزاء الحيازات النباتية حسب جنس الحائز ونسبة مساحة أجزاء حيازات الاناث الى الذكور والمحافظة
16	عدد ومساحة أجزاء الحيازات النباتية حسب نوع العمالة المستخدمة وفئة المساحة
17	عدد ومساحة أجزاء الحيازات النباتية حسب استخدام العمالة المؤقتة
18	عدد العاملين من أسر الحائز والمستأجرة حسب جنس وجنسية العامل وفئة مساحة جزء الحيازة
19	عدد العاملين حسب المستوى التعليمي ونوع العمالة
20	مساحة الحيازات النباتية في المملكة حسب استخدام الأرض
21	مجموع مساحة الأراضي الزراعية حسب استخدام الأرض والإقليم والمحافظة واللواء
22	مجموع المساحة المزروعة بالمحاصيل الحقلية حسب نوع المحصول ونظام الري
23	المساحة المزروعة بالمحاصيل الحقلية حسب نوع المحصول وفئة المساحة
24	مجموع المساحة المزروعة بالمحاصيل الحقلية حسب نوع المحصول والمحافظة

قائمة الجداول

الصفحة	رقم الجدول
61	25
المساحة المزروعة بالمحاصيل الحقلية حسب نوع المحصول ومصدر المياه	
63	26
المساحة المزروعة المرورية والبعلية ومجموع عدد الأشجار المثمرة المرورية والبعلية ودون	
63	27
سن الإثمار وفي سن الإثمار حسب نوع المحصول	
64	28
مجموع المساحة المرورية والبعلية ومجموع عدد الأشجار المثمرة المرورية والبعلية ودون سن الإنتاج وفي سن الإنتاج حسب المحافظة	
67	29
عدد أجزاء الحيازات النباتية المستخدمة لزراعة أشجار الفاكهة حسب نوع المحصول وفئة المساحة	
68	30
المساحة المزروعة بأشجار الفاكهة حسب نوع المحصول وفئة المساحة	
70	31
مساحة الأراضي المستخدمة لأشجار المثمرة حسب نوع المحصول والمحافظة	
72	32
مجموع المساحة المزروعة بأشجار الفاكهة حسب المحافظة ومصدر المياه	
74	33
المساحة المزروعة بالخضراوات حسب نوع المحصول وأسلوب الزراعة ونظام الري	
75	34
مجموع المساحات المزروعة بالخضراوات حسب المحافظة وأسلوب الزراعة والري	
77	35
مجموع المساحة المزروعة بالخضراوات حسب نوع المحصول والمحافظة	
79	36
مجموع المساحة المزروعة بالخضراوات حسب المحافظة ومصدر المياه	
80	37
نصيب الفرد الأردني من مساحة اليابسة والمساحة القابلة للزراعة ومجموع مساحة أجزاء الحيازات النباتية حسب الإقليم والمحافظة	
81	38
نصيب الفرد الأردني من الأراضي النباتية حسب استخدام الأرض	
82	39
مجموع المساحات المزروعة حسب نوع الاستخدام والسنة	

قائمة الأشكال البيانية

الصفحة	رقم الشكل
10	1
10	2
12	3
13	4
13	5
14	6
14	7
16	8
16	9
17	10
17	11
19	12
19	13
20	14
20	15
22	16
22	17
23	18
23	19
25	20
26	21
26	22
26	23
27	24
28	25

قائمة الأشكال البيانية

الصفحة	رقم الشكل
28	التوزيع النسبي لمجموع مساحة أجزاء الحيازات النباتية حسب جنسية الحائز
29	التوزيع النسبي لعدد أجزاء الحيازات النباتية حسب جنس الحائز
29	التوزيع النسبي لمجموع مساحة أجزاء الحيازات النباتية حسب جنس الحائز
31	التوزيع النسبي لعدد أجزاء الحيازات النباتية حسب مهنة الحائز الرئيسية
31	التوزيع النسبي لمجموع مساحة أجزاء الحيازات النباتية حسب مهنة الحائز الرئيسية
31	التوزيع النسبي لعدد أجزاء الحيازات النباتية حسب المهنة الثانوية للحائز
31	التوزيع النسبي لمجموع مساحة أجزاء الحيازات النباتية حسب المهنة الثانوية للحائز
32	التوزيع النسبي لعدد أجزاء الحيازات النباتية حسب المستوى التعليمي للحائز
32	التوزيع النسبي لمجموع مساحة أجزاء الحيازات النباتية حسب المستوى التعليمي للحائز
33	مجموع مساحة أجزاء الحيازات النباتية حسب المستوى التعليمي للحائز وفئة مساحة الجزء
34	مجموع مساحة أجزاء الحيازات النباتية حسب المستوى التعليمي للحائز والمحافضة
35	التوزيع النسبي لعدد أجزاء الحيازات النباتية حسب مصدر الدخل
35	التوزيع النسبي لمجموع مساحة أجزاء الحيازات النباتية حسب مصدر الدخل
36	التوزيع النسبي لعدد أجزاء الحيازات النباتية حسب مصادر التمويل
36	التوزيع النسبي لمجموع مساحة أجزاء الحيازات النباتية حسب مصادر التمويل
37	عدد أجزاء الحيازات النباتية حسب مصادر التمويل وفئة مساحة الجزء
38	مجموع مساحة أجزاء الحيازات النباتية حسب مصادر التمويل وفئة المساحة
39	التوزيع النسبي لعدد أجزاء الحيازات النباتية حسب نوع العمالة
39	التوزيع النسبي لمجموع مساحة أجزاء الحيازات النباتية حسب نوع العمالة
40	التوزيع النسبي لعدد أجزاء الحيازات النباتية حسب استخدام العمالة المؤقتة
40	التوزيع النسبي لمجموع مساحة أجزاء الحيازات النباتية حسب استخدام العمالة المؤقتة
41	عدد العاملين حسب نوع العمالة وفئة المساحة
43	عدد العمالة في أجزاء الحيازات النباتية حسب نوع العمالة والمحافضة
45	التوزيع النسبي لمساحة أجزاء الحيازات النباتية حسب استخدام الأرض
47	مساحة الأراضي المستغلة حسب استخدام الأرض وفئة المساحة
53	عدد أجزاء الحيازات النباتية البعلية والمروية حسب المحافظة
54	مجموع مساحة أجزاء الحيازات النباتية البعلية والمروية حسب المحافظة

قائمة الأشكال البيانية

الصفحة	رقم الشكل
55	التوزيع النسبي للمساحة المزروعة بالمحاصيل الحقلية حسب نوع المحصول 53
56	عدد أجزاء الحيازات النباتية المستخدمة لزراعة المحاصيل الحقلية حسب فئة المساحة 54
57	مجموع مساحة الأراضي المزروعة بالمحاصيل الحقلية حسب نظام الري وفئة المساحة 55
59	التوزيع النسبي للمساحة المزروعة بالمحاصيل الحقلية حسب المحافظة 56
61	التوزيع النسبي للمساحة المزروعة بالمحاصيل الحقلية حسب مصدر المياه 57
65	التوزيع النسبي للمساحة المزروعة بالأشجار المثمرة حسب المحافظة 58
66	عدد أجزاء الحيازات النباتية المستخدمة لزراعة الأشجار المثمرة حسب فئة المساحة 59
72	التوزيع النسبي للمساحات المزروعة بالأشجار المثمرة حسب مصدر المياه 60
75	التوزيع النسبي للمساحات المزروعة بالخضراوات حسب المحافظة 61
76	مجموع المساحة المزروعة بالخضراوات حسب أسلوب الزراعة والري وفئة المساحة 62
80	التوزيع النسبي للمساحة المزروعة بالخضراوات حسب مصدر الماء 63
84	التغير في مساحة الأراضي الزراعية مع الزمن حسب الاستخدام 64
84	النمذجة الخطية للتغير في مساحات الأراضي الزراعية مع الزمن حسب الاستخدام 65
87	مدى استخدام البذور المحسنة 66
87	مدى استخدام الأسمدة الكيميائية 67
87	مدى استخدام الأسمدة العضوية 68
87	مدى استخدام وسائل غير الكيميائية للوقاية 69
88	مدى استخدام المبيدات والعلاجات 70
88	هل أجريت تحليل للتربة في الحيازة 71
88	التوزيع النسبي لعدد أجزاء الحيازات النباتية حسب مصدر الإرشاد 72

:

.

.

.

2007

.

.

:

:

.()

.

.

.

-
-
-
-

•

:

▪

: 2007

()

.....

.

▪

.

▪

.

▪

.1975 1983 1997

▪

.2007

▪

.

:

•

()

:

■

■

■

■

:

•

:

•

()

•

•

•

•

(8-4)

:

%0.6 %99.4

2 89,342

%78.8

.(1)

%21.2

%32.6

%51.2

%16.2

2007

:(1)

(²)	
89,342	
88,802	
550	
10,000	
8,252	
70,000	
540	
446	
94	

2007 :

5.723

2007

%.2.2

2

64.5

%9.4 %27.8

(2)

%62.8

2007

:(2)

(²)	()	(²)	
249.7	3,595.2	14,399	
292.4	2,216.0	7,579	
342.6	383.4	1,119	
179.1	852.7	4,761	
152.2	143.1	940	
55.0	1,591.0	28,943	
648.0	1,018.7	1,572	
10.1	269.0	26,541	
418.8	171.7	410	
313.3	131.6	420	
11.8	536.8	45,436	
63.9	223.2	3,495	
36.3	80.1	2,209	
3.3	108.8	32,832	
18.1	124.7	6,900	
64.5	5,723.0	88,778	

2007

:

80,152

:

2007

%3

2,615,076

.()

(3)

%58.1

%41.1

%.24.2

%34.7

:(3)

157,096	1,582	25,617	4,793	723,762	1,3897	906,475	20,272	
90,779	561	2,353	1,676	203,234	3,210	296,366	5,447	
12,581	331	575	1,227	229,824	6,713	242,980	8,271	
34,171	298	22,234	1,380	239,397	1,739	295,802	3,417	
19,565	392	455	510	51,307	2,235	71,327	3,137	
280,581	4,928	2,958	7,446	791,839	34,186	1,075,378	46,560	
71,791	2,405	820	3,250	354,194	20,478	426,805	26,133	
175,302	1,296	1,880	3,153	284,783	3,532	461,965	7,981	
24,180	722	159	614	84,494	4,743	108,833	6,079	
9,308	505	99	429	68,368	5,433	77,775	6,367	
222,951	1,977	1,582	3,275	408,691	8,068	633,223	13,320	
67,223	768	1,173	900	167,528	4,605	235,924	6,273	
18,114	196	157	483	29,083	1,299	47,353	1,978	
80,047	900	58	1,314	182,918	1,954	263,023	4,168	
57,567	113	194	578	29,162	210	86,923	901	
660,628	8,487	30,157	15,514	1,924,291	56,151	2,615,076	80,152	

.2007

:

%32.6

.%10.3

.%16.3

%17.7

%73.6

.%25.3

96.5

12.2

.(4)

44.7

47.5

23.1

:(4)

()	()		
44.7	906,475	20,272	
54.4	296,366	5,447	
29.4	242,980	8,271	
86.6	295,802	3,417	
22.7	71,327	3,137	
23.1	1,075,378	46,560	
16.3	426,805	26,133	
57.9	461,965	7,981	
17.9	108,833	6,079	
12.2	77,775	6,367	
47.5	633,223	13,320	
37.6	235,924	6,273	
23.9	47,353	1,978	
63.1	263,023	4,168	
96.5	86,923	901	
32.6	2,615,076	80,152	

2007

:

:

	%2.9	2,579,586	85,801
54,686			.(5)
15,289			%63.7
13,226			%17.8
			. %15.4

:(5)

()		
879,621	15,289	
293,362	4,331	
242,272	8,166	
273,363	2,177	
70,624	615	
1,069,221	54,686	
425,179	31,568	
458,736	5,984	
107,730	8,459	
77,576	8,675	
630,746	13,226	
234,075	8,029	
47,108	1,552	
262,864	3,289	
86,699	356	
2,579,586	85,801	

.2007 :

(6)

	%41.4	1,069,221	
.%24.5		%34.1	
	%27		
%0.8		%21.7	%26.3

:(6)

		()	(²)	
6.1	34.1	879,621	14,399	
3.9	11.4	293,362	7,579	
21.7	9.4	242,272	1,119	
5.7	10.6	273,363	4,761	
7.5	2.7	70,624	940	
3.7	41.4	1,069,221	28,943	
27.0	16.5	425,179	1,572	
1.7	17.8	458,736	26,541	
26.3	4.2	107,730	410	
18.5	3.0	77,576	420	
1.4	24.5	630,746	45,436	
6.7	9.1	234,075	3,495	
2.1	1.8	47,108	2,209	
0.8	10.2	262,864	32,832	
1.3	3.4	86,699	6,900	
2.9	100.0	2,579,586	88,778	

2007

.2007

(2 1)

%36.8

%16.5

%17.8

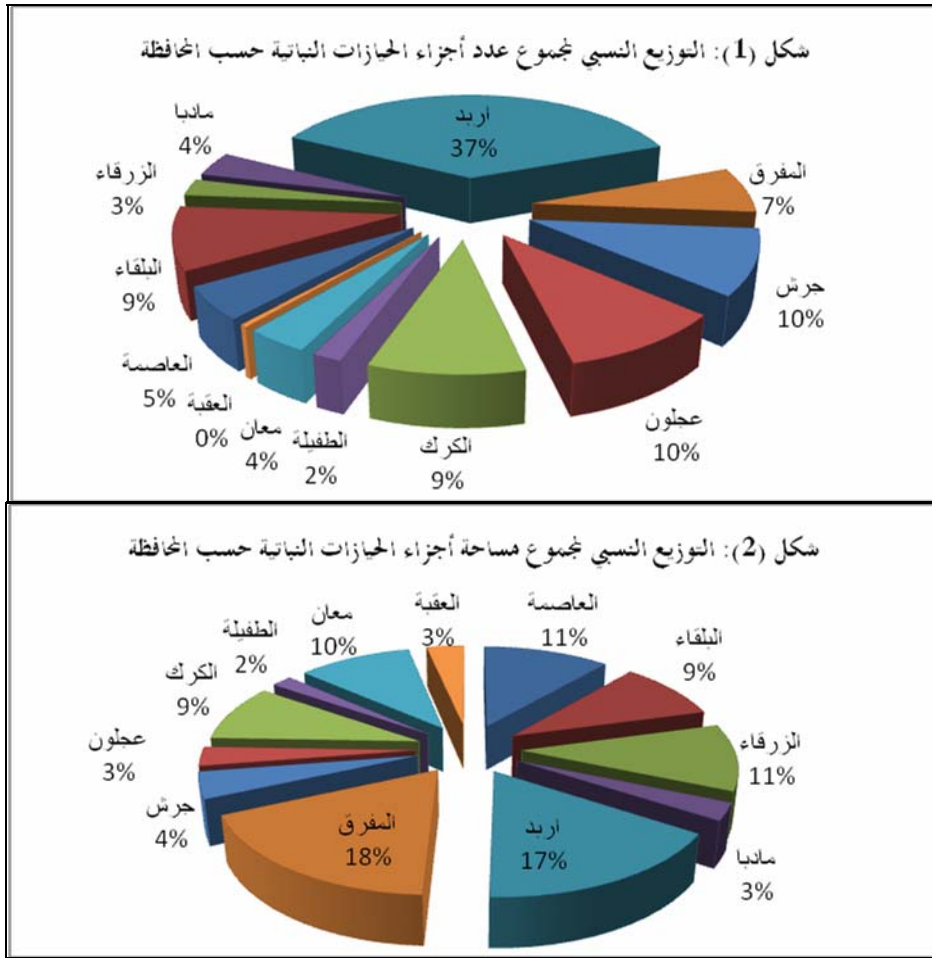
%7

%3

%10.1

%0.4 %0.7

%3.4 %2.7



50000

0.12

%99

8

30.1

Tukey-Kramer)

(HSD

(7)

8 4

.%95

: (7)

()	
67.7	
29.7	
125.6	
22.0	
13.5	
76.7	
12.7	
8.9	
29.2	
30.4	
79.9	
243.5	

:

. (3)

(3)

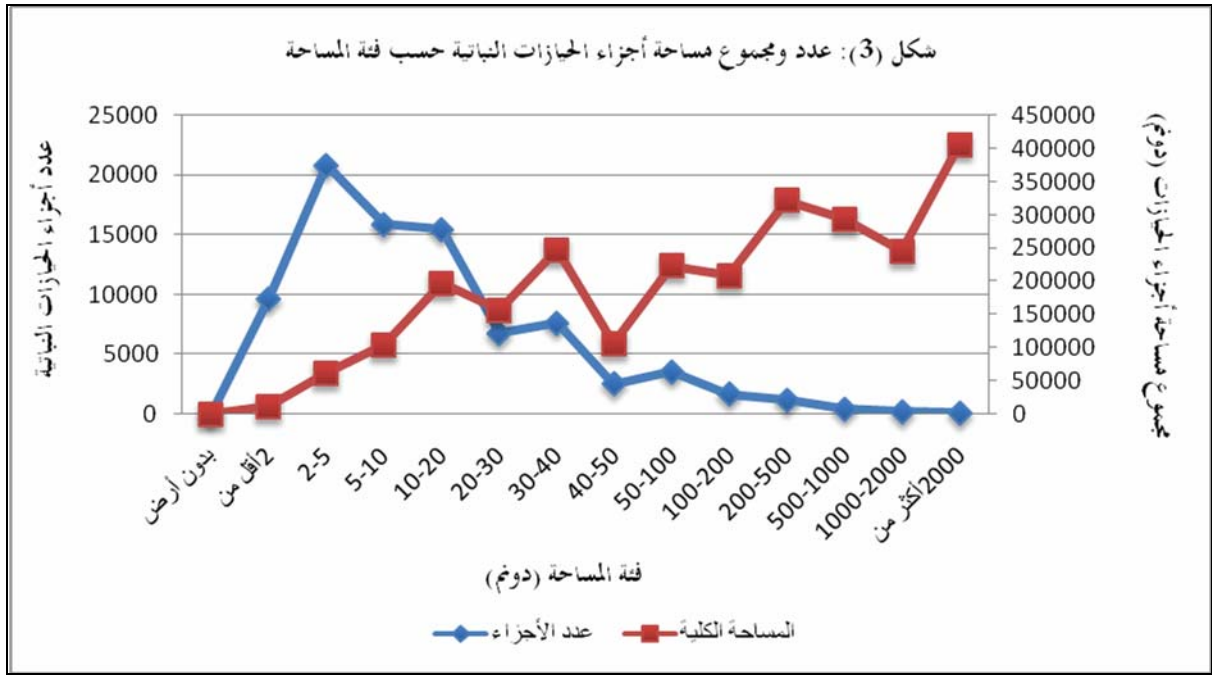
%24.3

5-2

. 2000

%0.09

100-50 50-40 40-30



:

:

(1)

90.6% /

4.1%

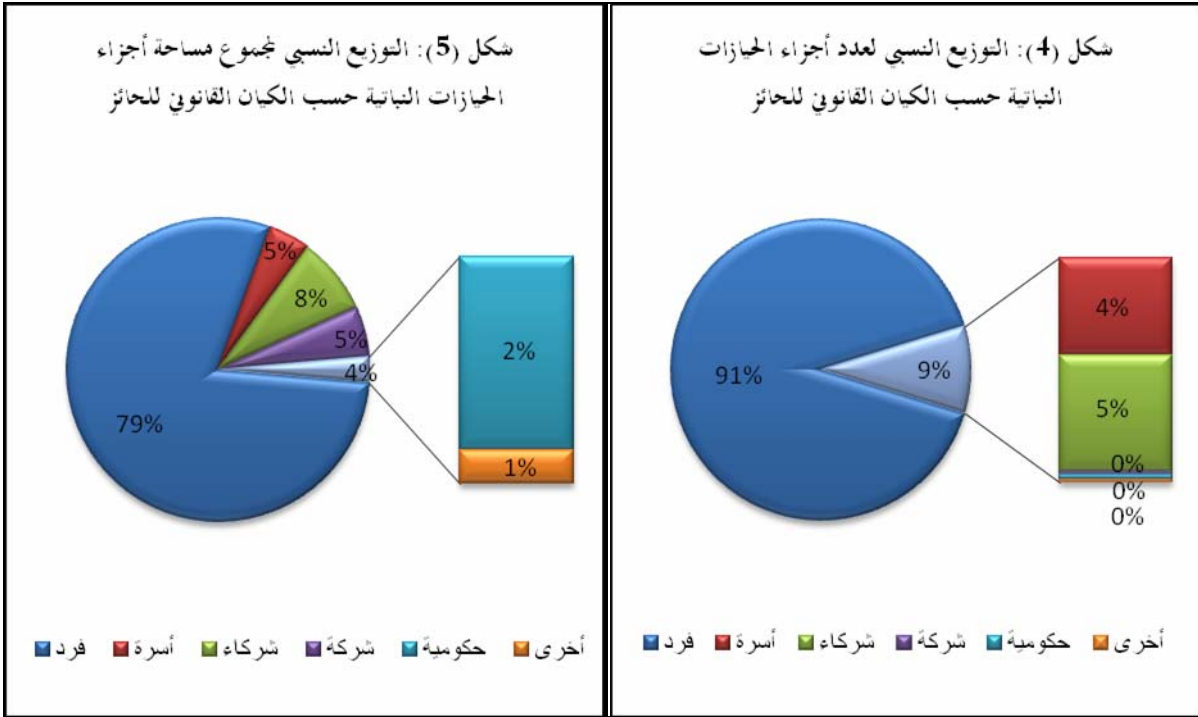
/ 4.9%

0.4% /

79.3% (5) (4)

5.3% 8.3%

(5) 2.7% 4.4%



(6)

40-30

5-2

()

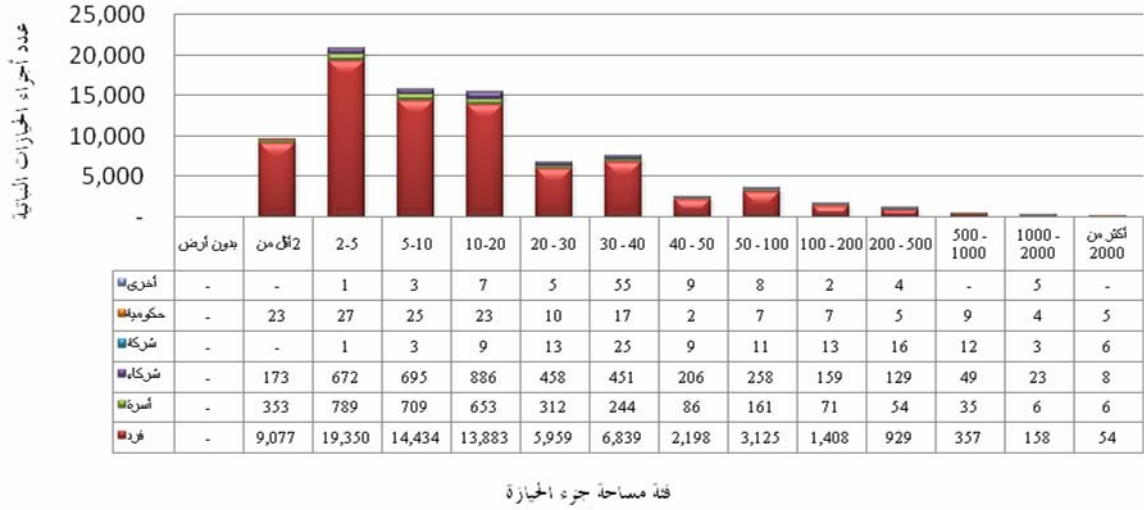
20 - 2

(7)

10

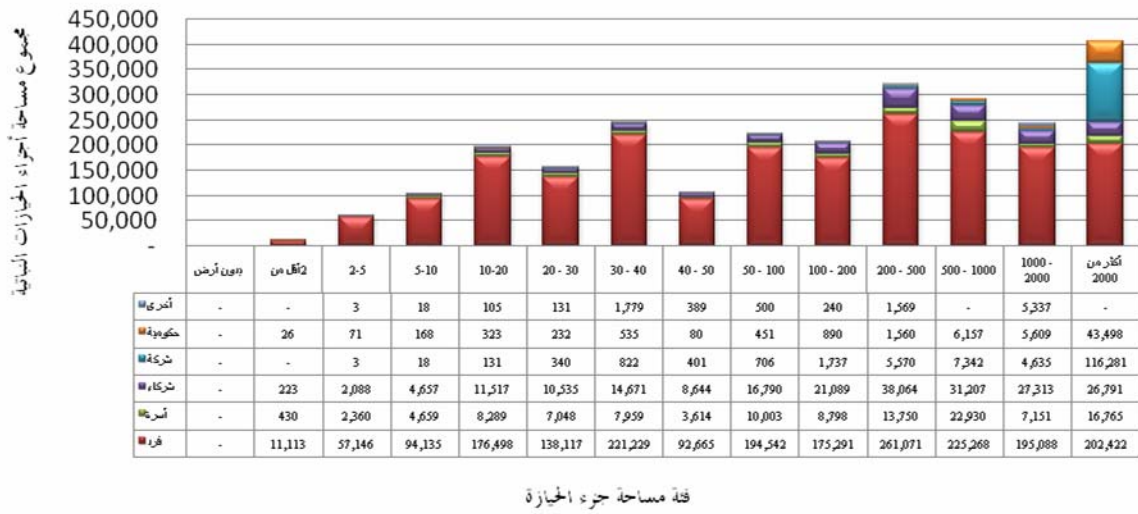
2000

شكل (6): عدد أجزاء الخيازات النباتية حسب الكيان القانوني للحاثر وفترة المساحة



فترة مساحة جزء الخيابة

شكل (7): مجموع مساحة أجزاء الخيازات النباتية حسب الكيان القانوني للحاثر وفترة المساحة



فترة مساحة جزء الخيابة

(8)

%80

/

%91

%25

/

%87.5

%86

%28

%4

:(8)

()							
293,362	18	505	7,364	29,981	20,724	234,770	
242,272	1,967	730	1,031	17,037	5,592	215,914	
273,363	130	8,256	4,318	32,981	12,406	215,272	
70,624	14	0	32	11,234	4,478	54,866	
425,179	415	10,266	115	25,612	18,890	369,882	
458,736	18	16,262	5,633	41,133	10,618	385,072	
107,730	0	14	236	3,112	6,862	97,507	
77,576	3	46	0	13,048	1,570	62,909	
234,075	442	577	135	21,247	10,547	201,126	
47,108	0	1,623	0	3,217	13,489	28,779	
262,864	2,247	17,371	64,364	14,271	8,097	156,515	
86,699	4,818	3,951	54,758	716	483	21,974	
2,579,586	10,071	59,600	137,985	213,589	113,756	2,044,584	

.2007

:

() (2)

)

%95.2 (8) (

%5

%3.4

%85.6

%2.4 %12.2

.(9)

(10)

5-2

20-2

40-30

20-10

2000

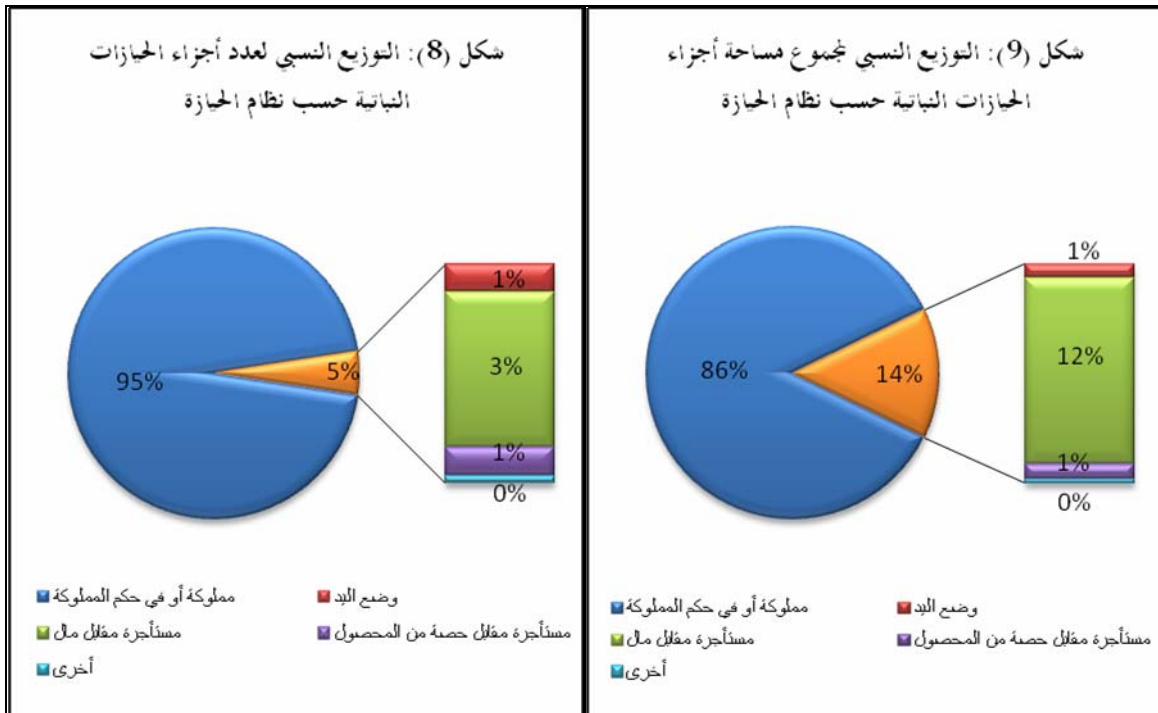
1000-500

500-200

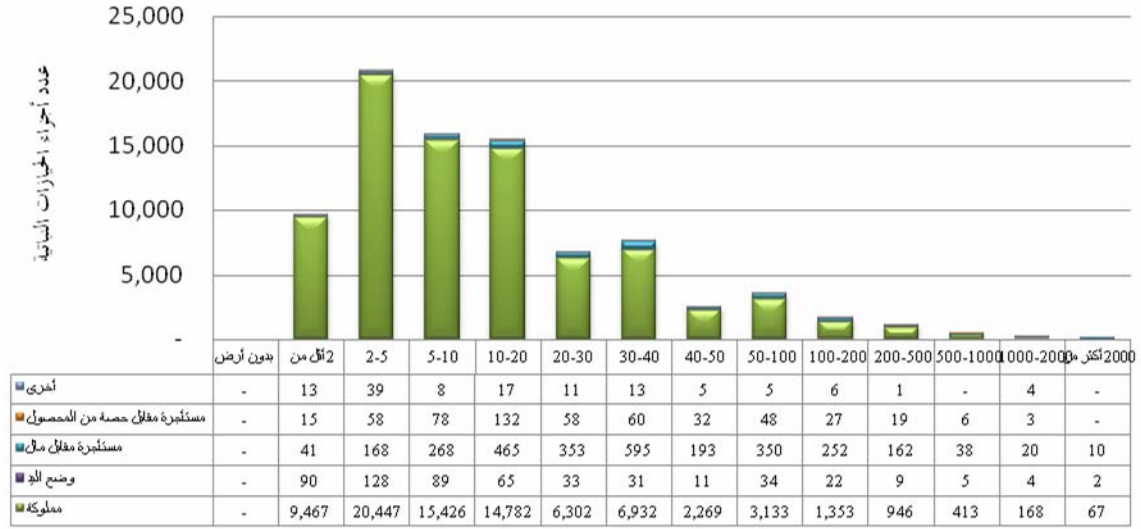
2000

2000-200

.(11)

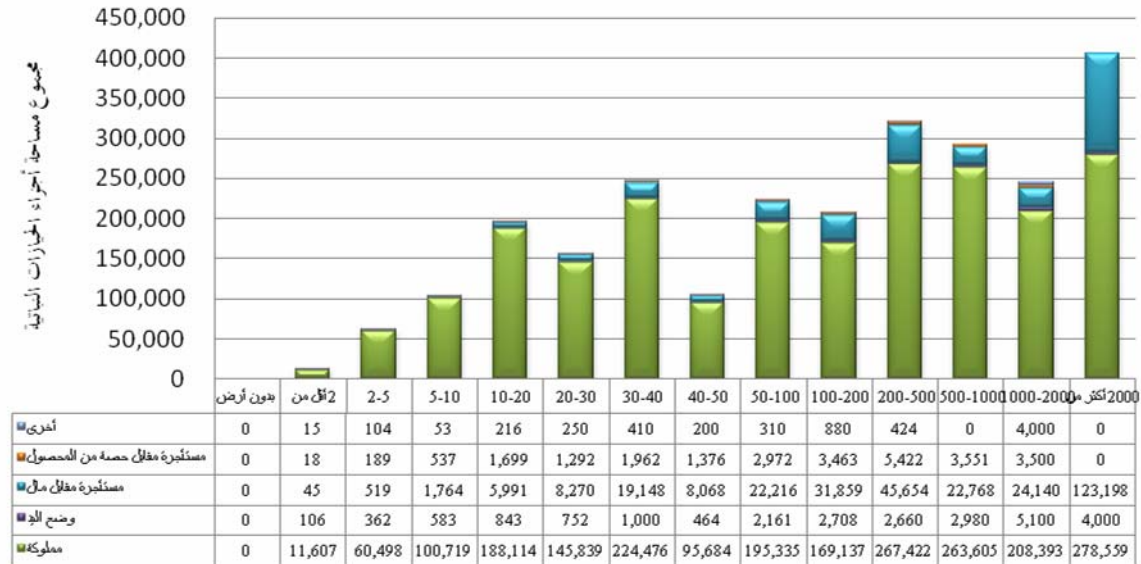


شكل (10): عدد أجزاء الحيازات النباتية حسب نظام الحيازة وفتة المساحة



فتة مساحة جزء الحيازة

شكل (11): مجموع مساحة أجزاء الحيازات النباتية حسب نظام الحيازة وفتة المساحة



فتة مساحة جزء الحيازة

()

(9)

%84

%62.4

%2.1 %2.7

%1

.%2

%8

%36

()

:(9)

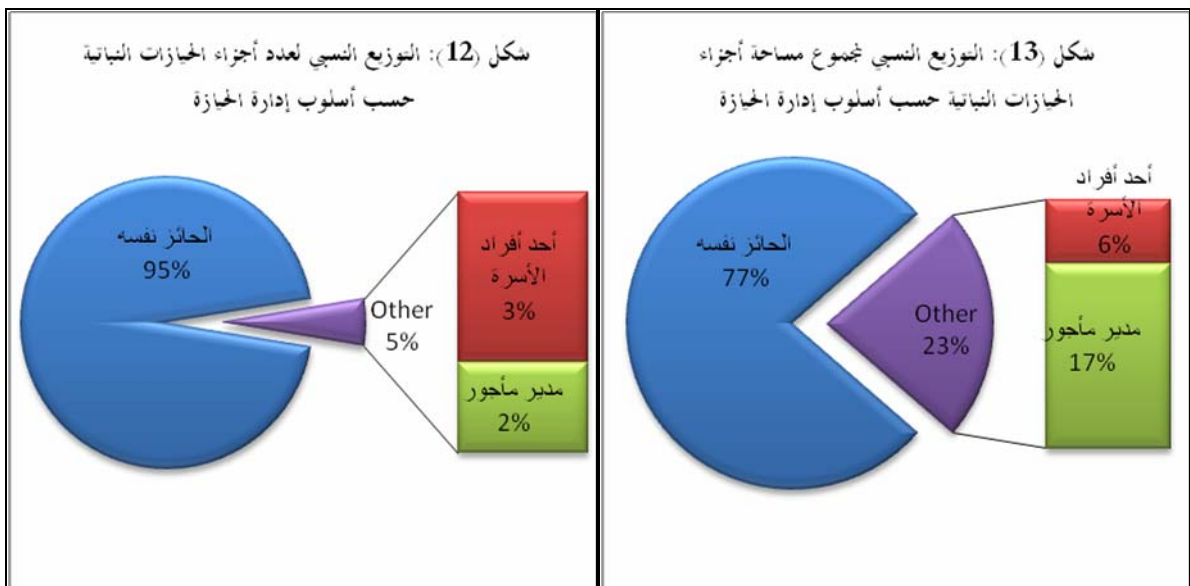
() ()					
12	4,294	29,572	6,176	253,308	
74	712	31,684	546	209,256	
13	548	12,055	2,234	258,514	
180	795	5,778	379	63,491	
566	8,285	36,230	1,996	378,101	
4,026	2,840	47,341	1,811	402,719	
517	2,170	3,485	548	101,010	
55	1,697	1,858	290	73,676	
816	3,397	33,115	4,296	192,451	
0	666	20	303	46,119	
455	577	58,433	2,797	200,602	
150	0	54,068	2,342	30,139	
6,861	25,981	313,639	23,717	2,209,387	

.2007

:

(3)

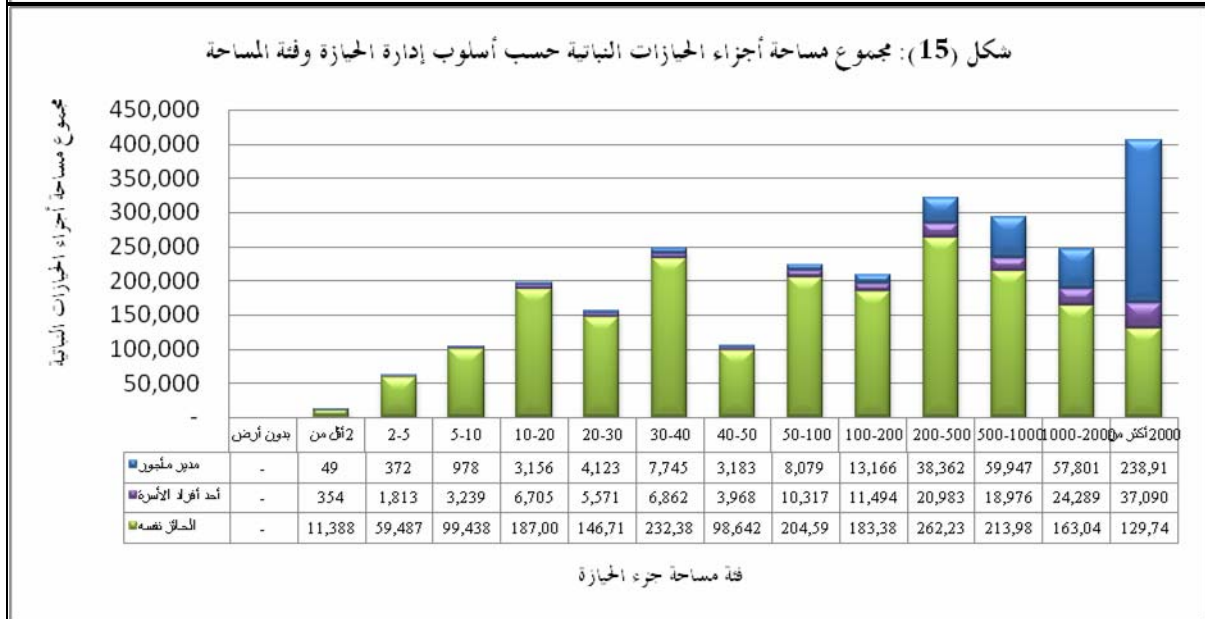
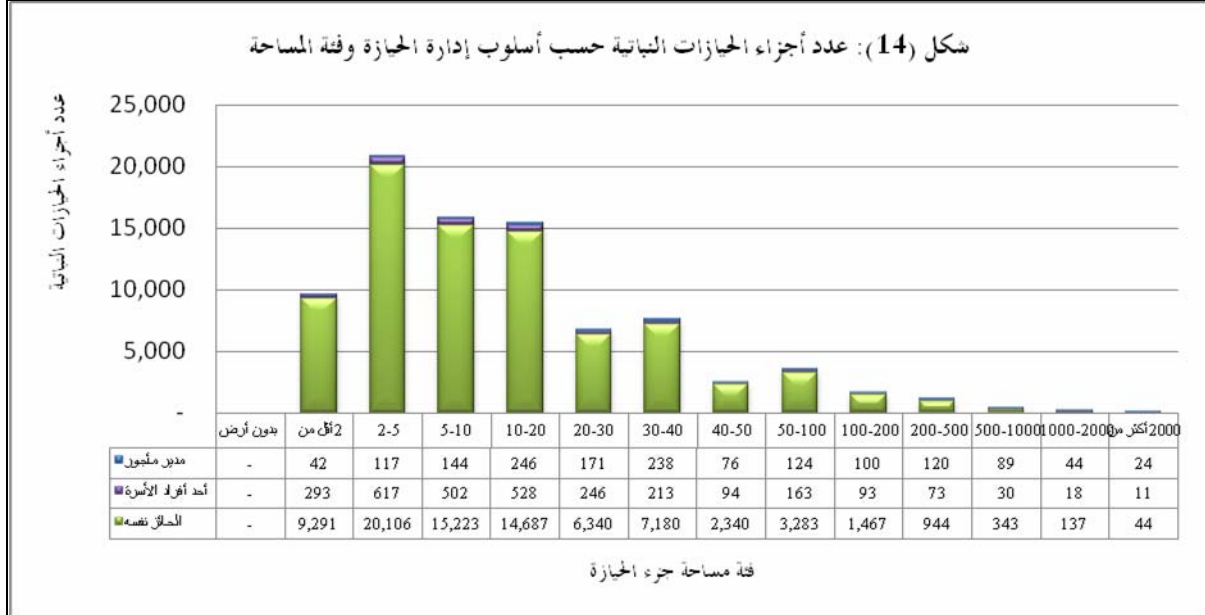
%95
%3
%77
%2
%6
%17
(13 12)



(14)

40-30 20-10
2000

(15)



(10)

%95

%21

%77

%80

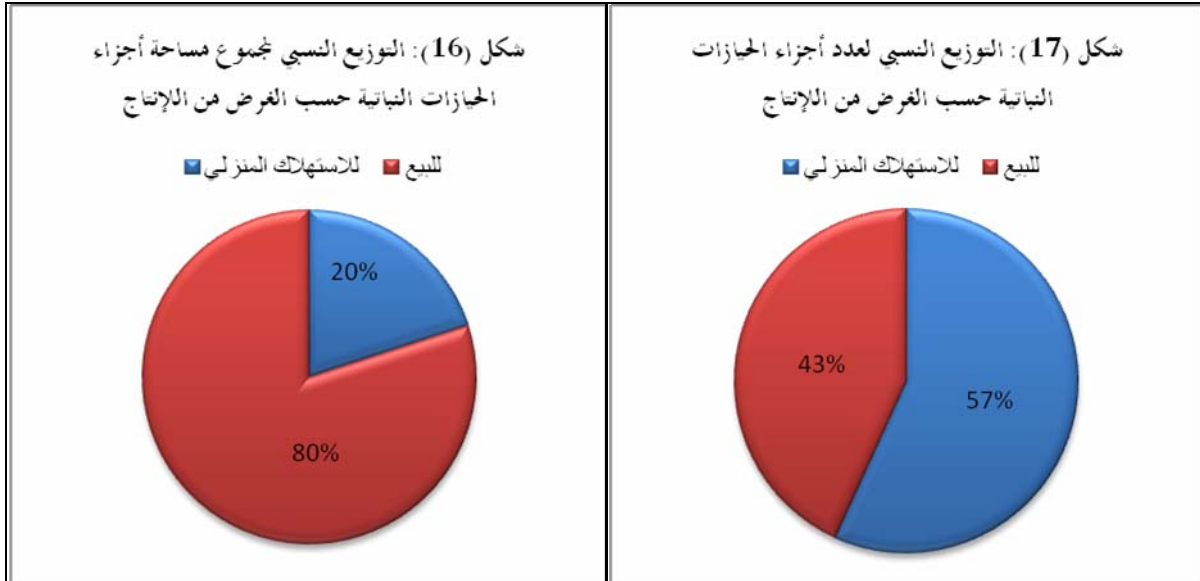
%20

(16)

%57

(17) .

%43



(18)

2

5-2

30-20

20-10

5

15

20-10

(19) .

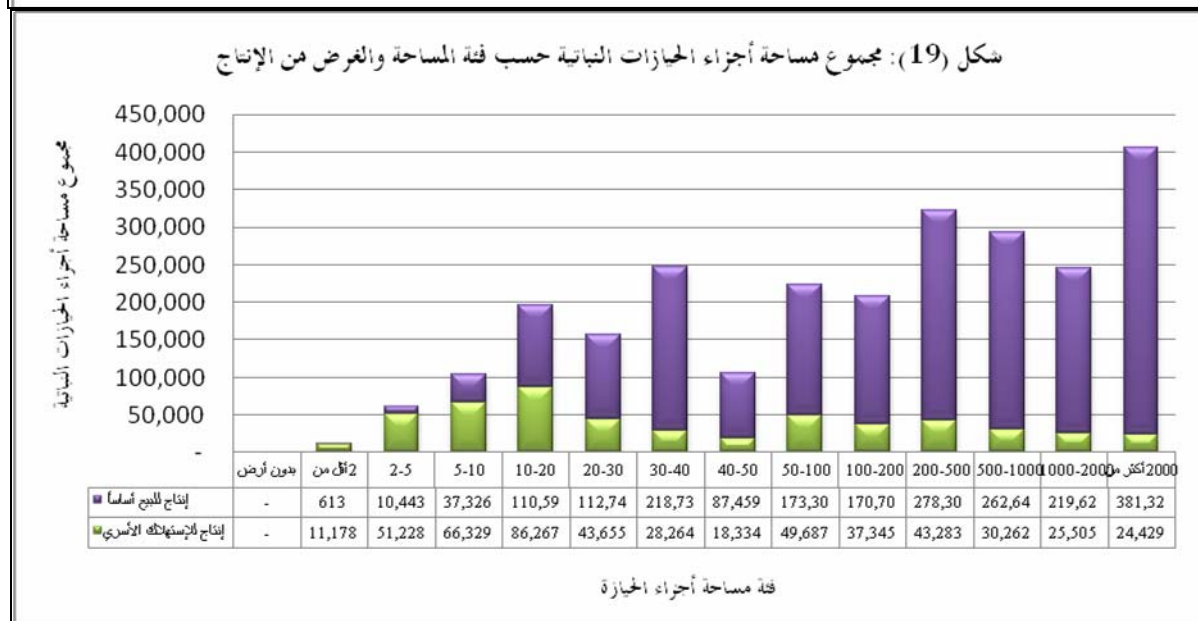
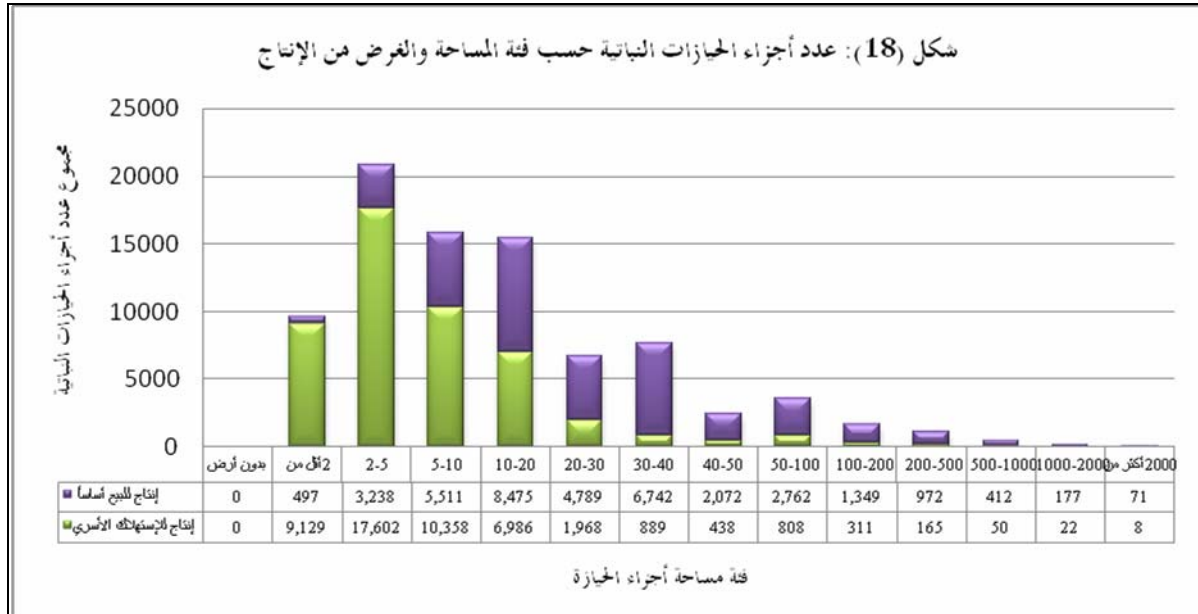
2000

%92

%72

20

18



%22

. %15

%16

%15

. (11) %12

%13

%82

%94

:(11)

()		
260,922	32,440	
217,898	24,373	
249,382	23,981	
53,497	17,127	
307,617	117,562	
377,340	81,396	
62,074	45,656	
36,981	40,595	
191,252	42,822	
34,399	12,708	
190,566	72,298	
81,891	4,808	
2,063,820	515,766	

.2007 :

:

(1

54

98

18

(20)

14

45

12

58

(20)

14

.(20)

()	()	()
:(20)		

59-46

(21)

73-60

%33

(22)

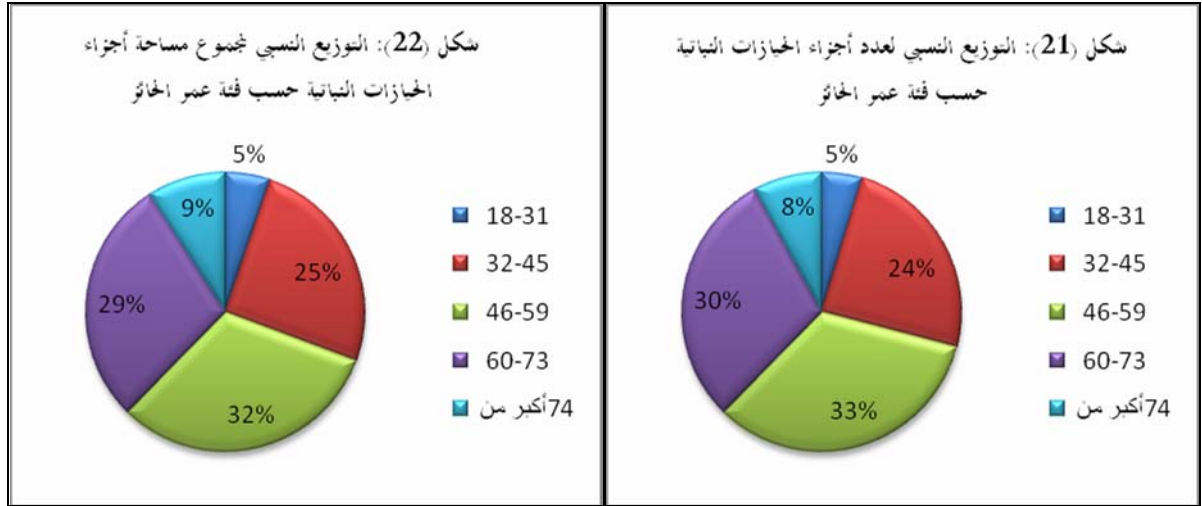
%30

%32

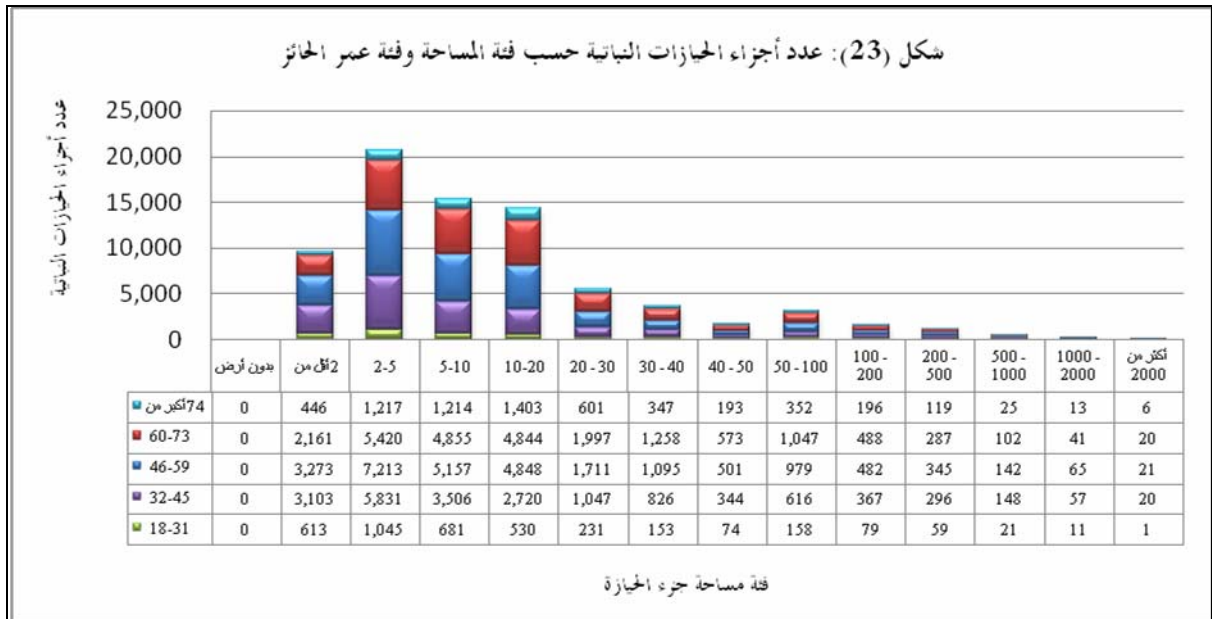
59-46

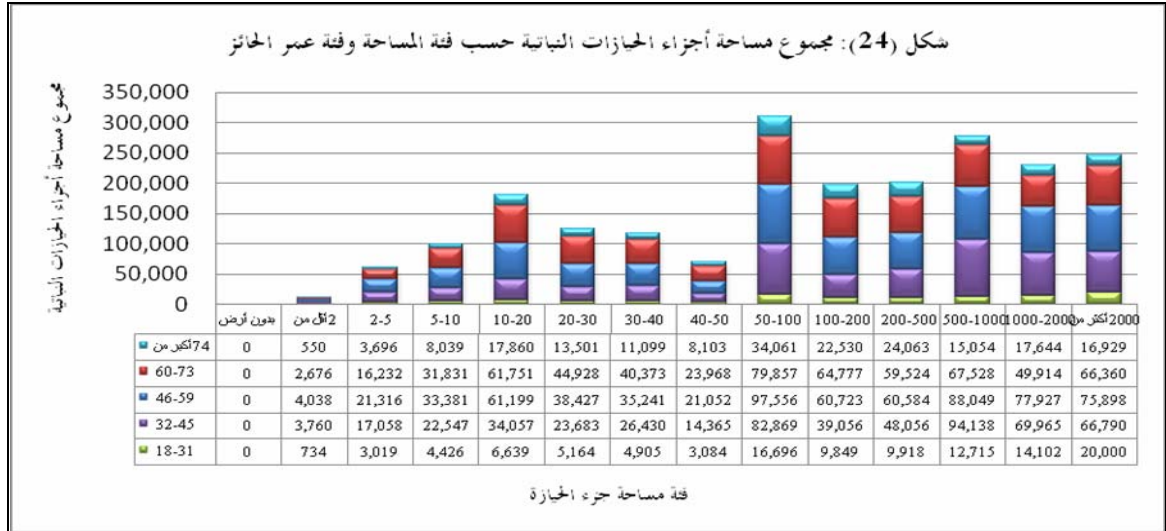
%.29

73-60



59-46
200 20
(24 23) 200 20
73-60
73 32
%71
%29





73-60

(12)

(45-32)

%33

%37

45-32

%40

(49-46)

:(12)

	74	73-60	59-46	45-32	31-18	
7,887	24,678	69,615	88,731	95,384	7,067	
119,459	6,043	40,488	30,474	28,086	17,722	
12,704	26,706	37,911	100,739	88,150	7,152	
46	7,041	22,167	19,193	19,319	2,858	
92,360	39,883	113,836	101,237	65,275	12,587	
21,913	37,690	135,193	123,630	108,148	32,162	
249	9,564	41,885	31,177	19,309	5,546	
49	8,895	27,329	24,723	13,454	3,126	
43,521	20,067	60,974	60,633	41,372	7,508	
1,623	2,708	14,688	18,062	7,717	2,310	
83,982	9,315	39,848	71,344	48,059	10,316	
63,526	538	5,786	5,449	8,503	2,897	
447,319	193,127	609,719	675,392	542,776	111,252	

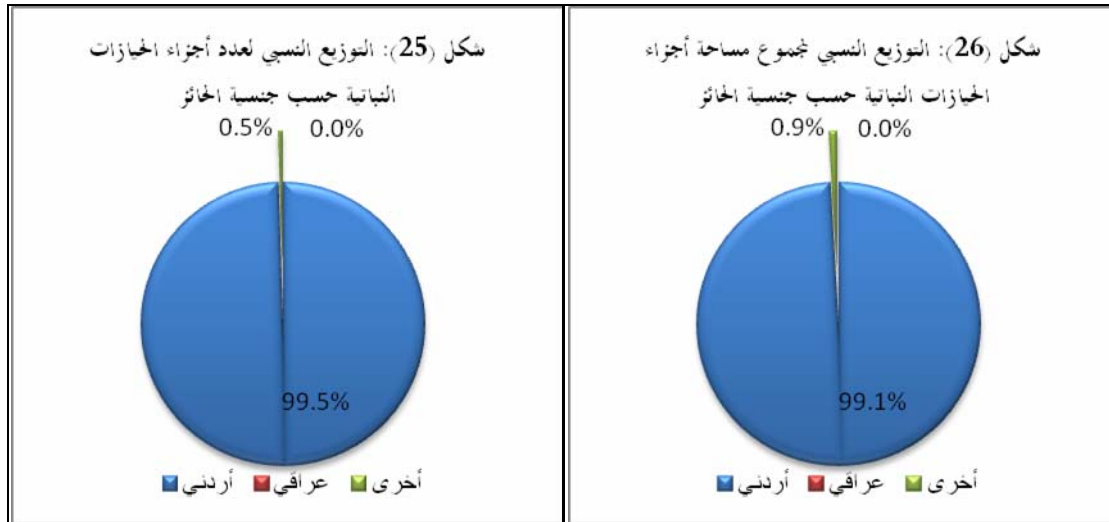
.2007

:

%99.5 %99.1
%0.5

(25 26) .

%0.9



(13)

30

21,105

404

5-2

:(13)

()									
81	3	11,681	26	66	2	9,535	23	2	
193	8	61,393	77	72	3	20,736	29	5-2	
174	27	103,251	204	26	4	15,808	31	10-5	
883	60	195,361	559	65	5	15,352	39	20-10	
732	47	154,921	703	32	2	6,695	28	30-20	
1,366	0	242,493	3,136	43	0	7,491	97	40-30	
961	0	103,962	869	22	0	2,468	20	50-40	
2,571	0	218,764	1,658	39	0	3,505	26	100-50	
2,656	190	202,333	2,867	21	1	1,616	22	200-100	
2,669	200	310,015	8,698	9	1	1,102	25	500-200	
2,820	0	276,585	13,499	5	0	436	21	1000-500	
3,000	0	226,552	15,581	3	0	184	12	2000-1000	
3,000	0	242,978	159,779	1	0	67	11	2000	
21,105	535	2,350,289	207,657	404	18	84,995	384		

.2007

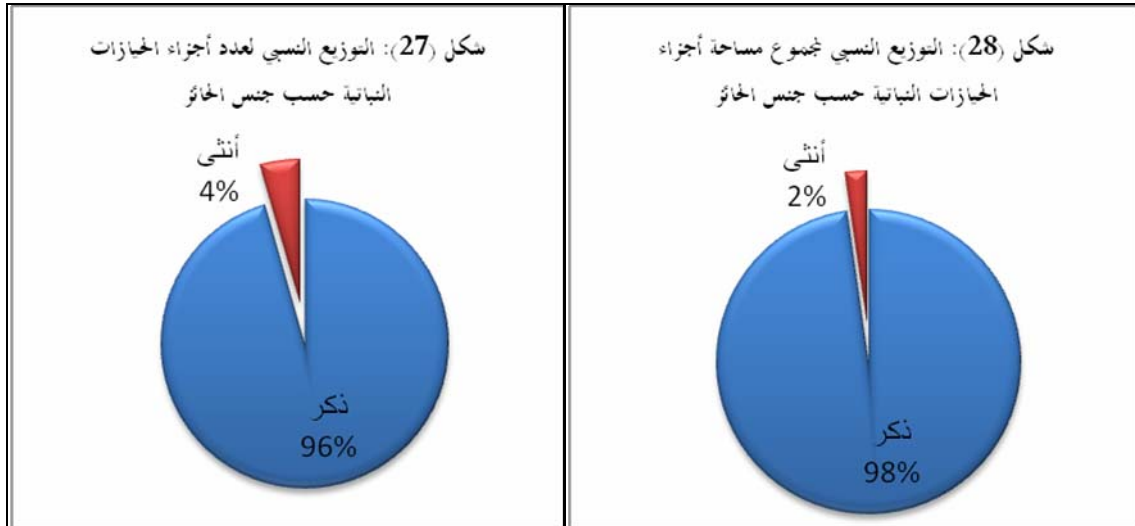
:

%96

. (27) %4

%98

. (28) %2



5-2

. (14)

%4

:(14)

()									
786	10,979	26	11,791	641	8,962	23	9,626	2	
3,273	58,321	77	61,671	1,123	19,688	29	20,840	5-2	
5,160	98,291	204	103,655	786	15,052	31	15,869	10-5	
8,078	188,241	544	196,863	634	14,789	38	15,461	20-10	
5,144	150,605	654	156,403	230	6,501	26	6,757	30-20	
5,757	238,372	2,866	246,995	179	7,364	88	7,631	40-30	
2,556	102,367	869	105,793	61	2,429	20	2,510	50-40	
5,491	215,845	1,658	222,993	88	3,456	26	3,570	100-50	
3,900	201,279	2,867	208,046	32	1,606	22	1,660	200-100	
3,442	309,442	8,698	321,582	13	1,099	25	1,137	500-200	
4,309	275,096	13,499	292,904	6	435	21	462	1000-500	
1,600	227,952	15,581	245,133	1	186	12	199	2000-1000	
4,000	241,978	159,779	405,757	1	67	11	79	2000	
53,496	2,318,768	207,323	2,579,586	3,795	81,634	372	85,801		

.2007

:

%9

%2

(15)

.%3

%5

%0.5

:(15)

%	()			
1.5	7,887	4,293	281,182	
1.7	3,728	3,928	234,616	
1.5	12,704	3,752	256,907	
1.9	46	1,343	69,235	
3.2	10,796	12,800	401,584	
1.4	21,913	6,226	430,597	
8.7	249	8,611	98,870	
5.2	49	3,815	73,712	
1.6	820	3,647	229,608	
1.4	1,623	608	44,876	
2.5	83,982	4,348	174,533	
0.5	63,526	125	23,048	
2.3	207,323	53,496	2,318,768	

.2007

:

(4

%17

.(30 29)

%38

()

%32

.(31)

%13

%55

%35

%48

%17

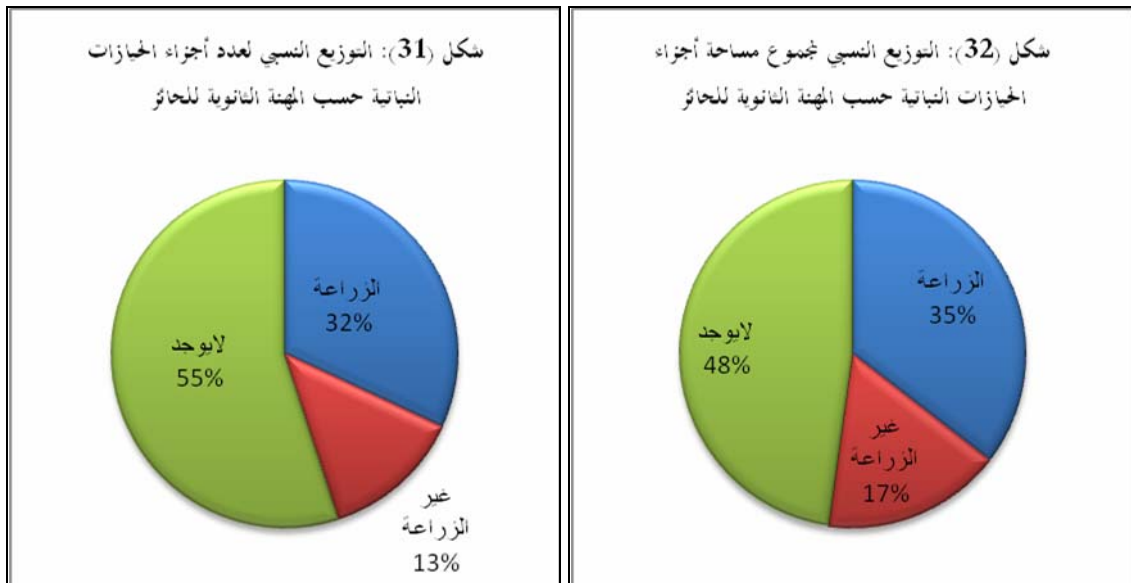
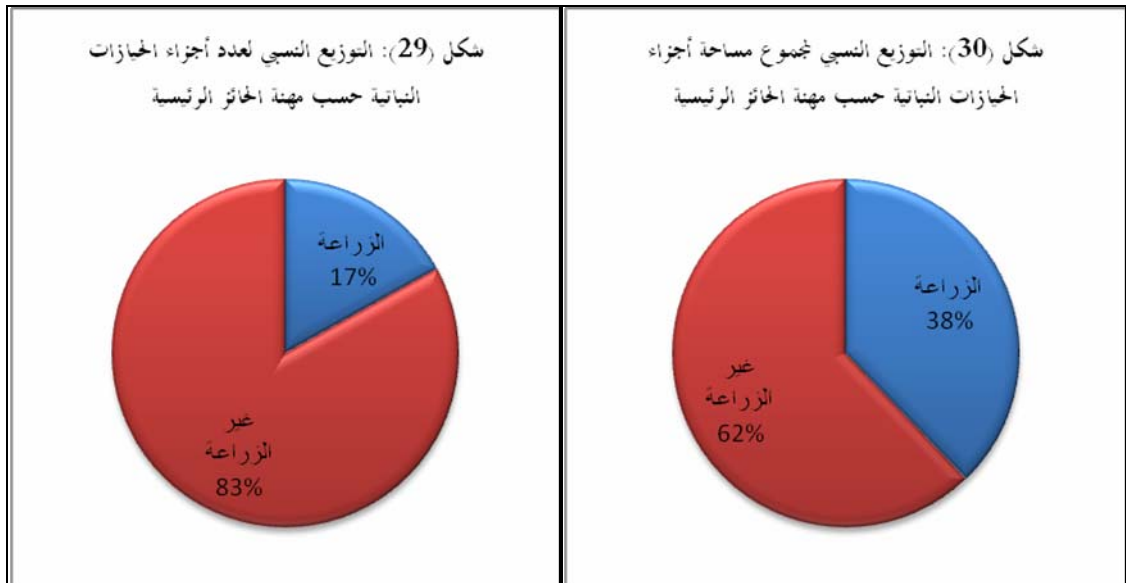
(32) .

%44

37,836

%60

1,559,324



%53

.(34 33)

%54

.
%8

%12

" "

" "

%12

%1.2

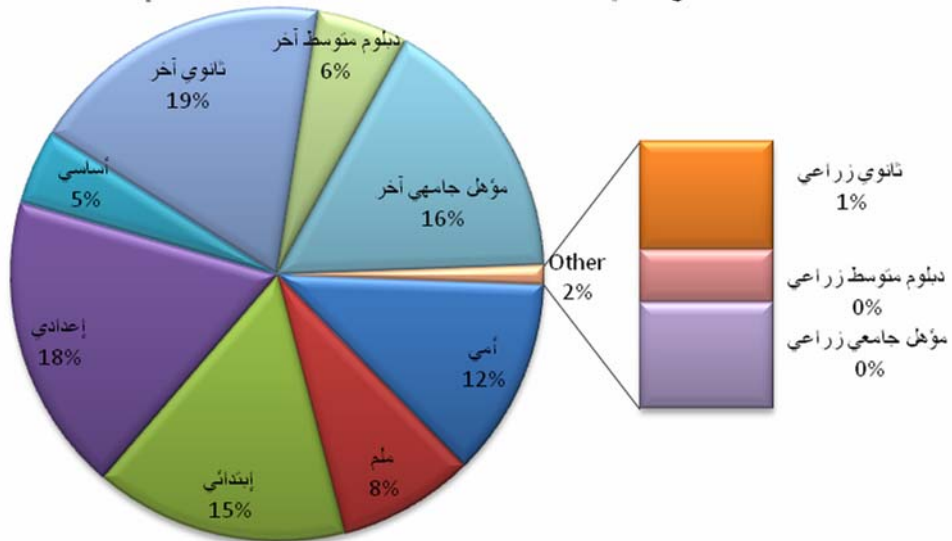
.

.

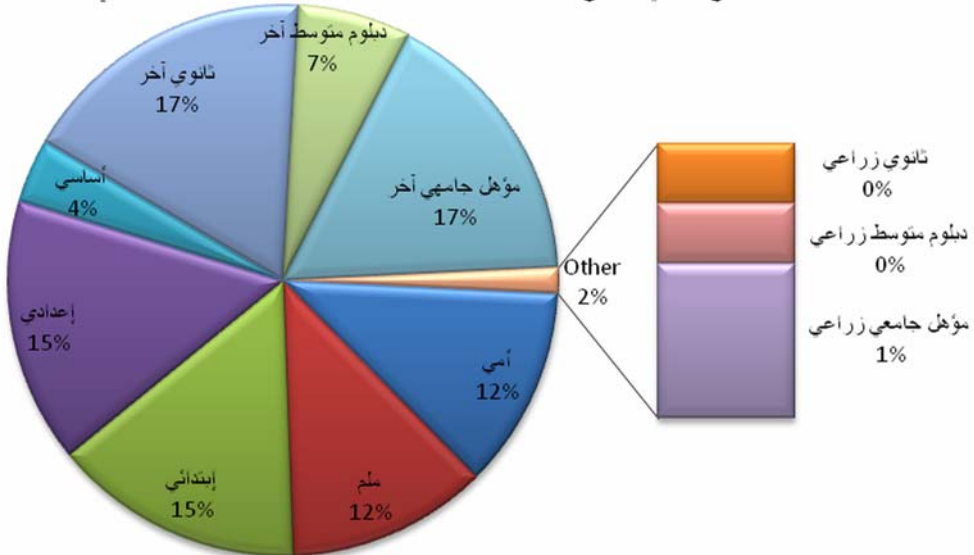
%1.1

.

شكل (33): التوزيع النسبي لعدد أجزاء الحيازات النباتية حسب المستوى التعليمي للحائز



شكل (34): التوزيع النسبي لعدد أجزاء الحيازات النباتية حسب المستوى التعليمي للحائز



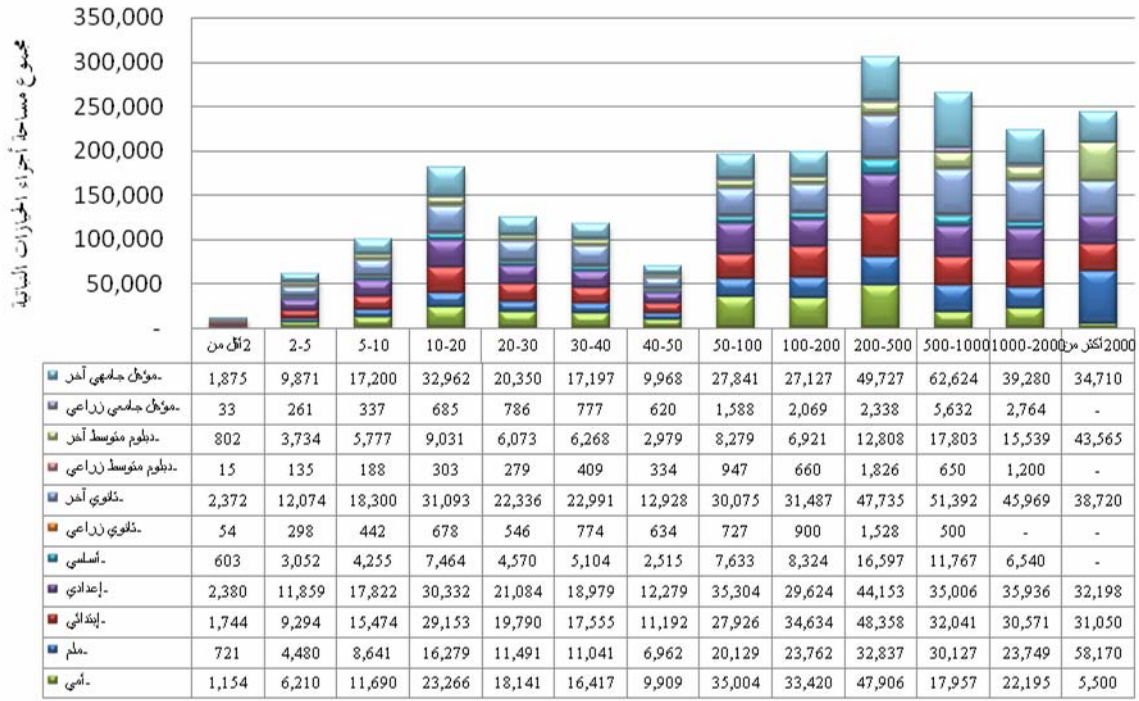
%50

(35) 2000

500-200

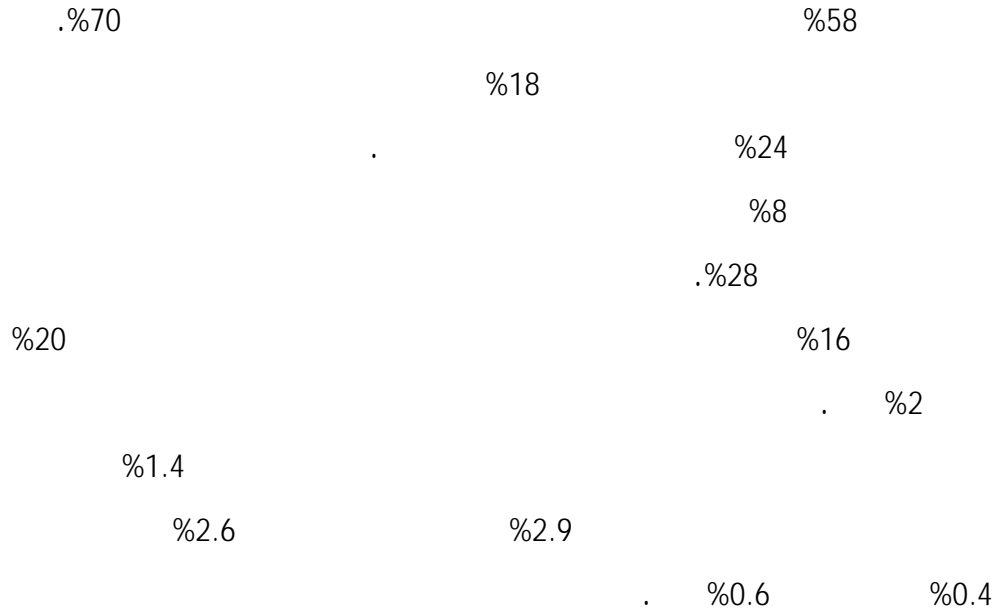
1000-500

شكل (35): مجموع مساحة أجزاء الحيازات النباتية حسب المستوى التعليمي للحائز وفئة مساحة الجزء

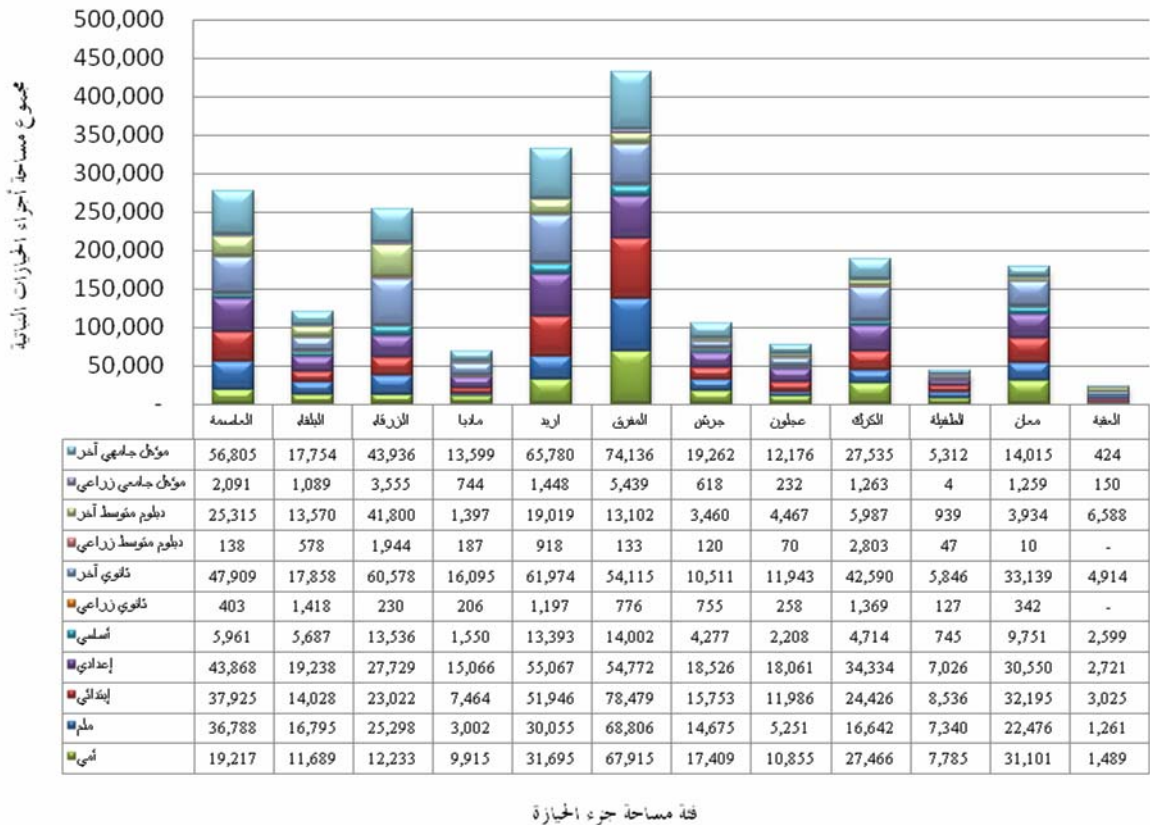


فئة مساحة جزء الحيازة

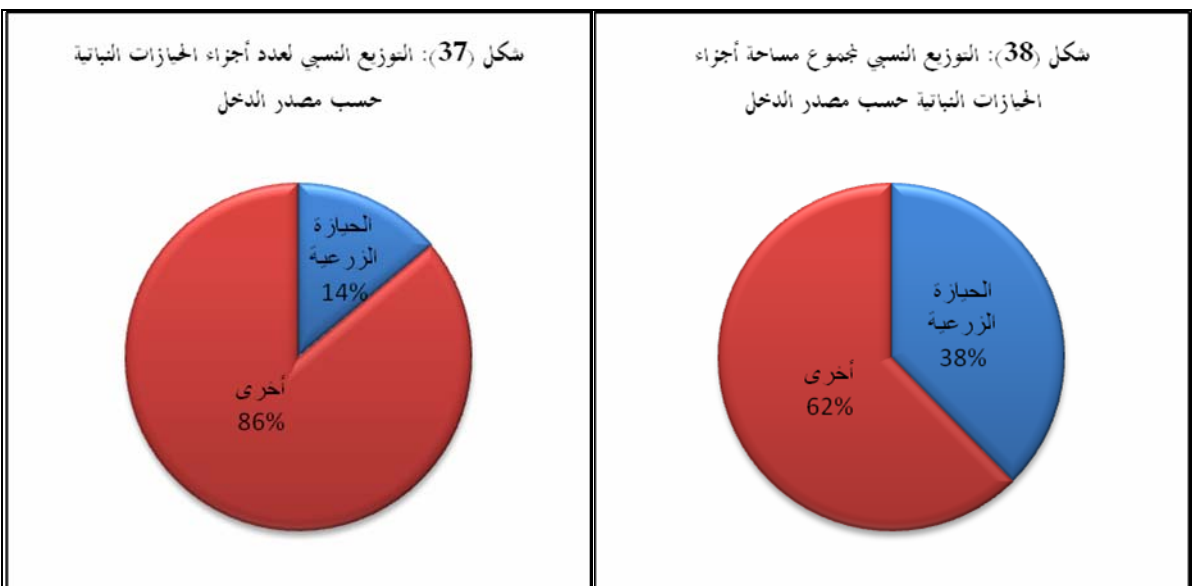
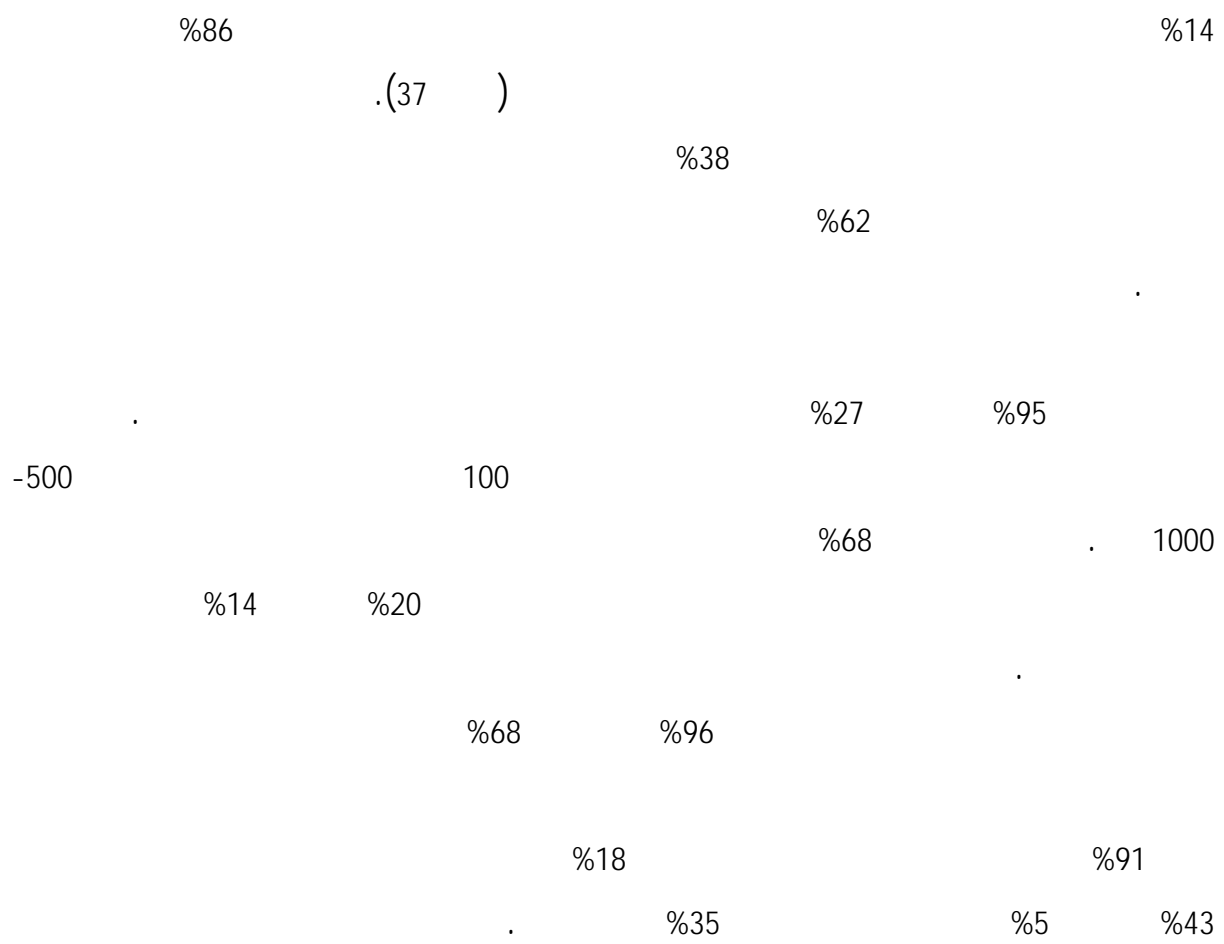
(36).



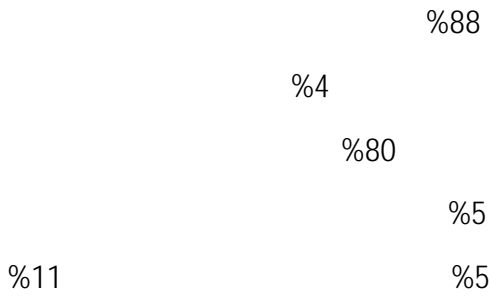
شكل (36): مجموع مساحة أجزاء الحيازات النباتية حسب المستوى التعليمي للحاتر والمحافظة



:

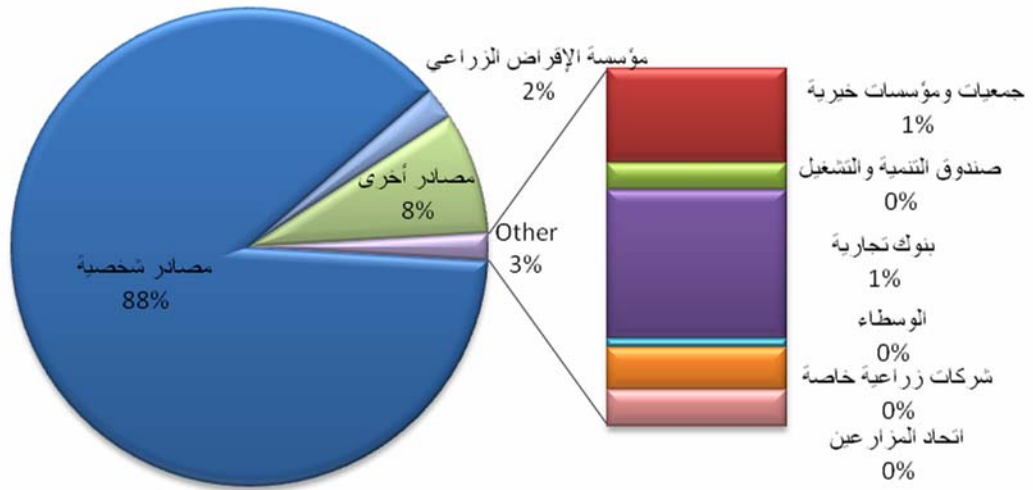


(39)

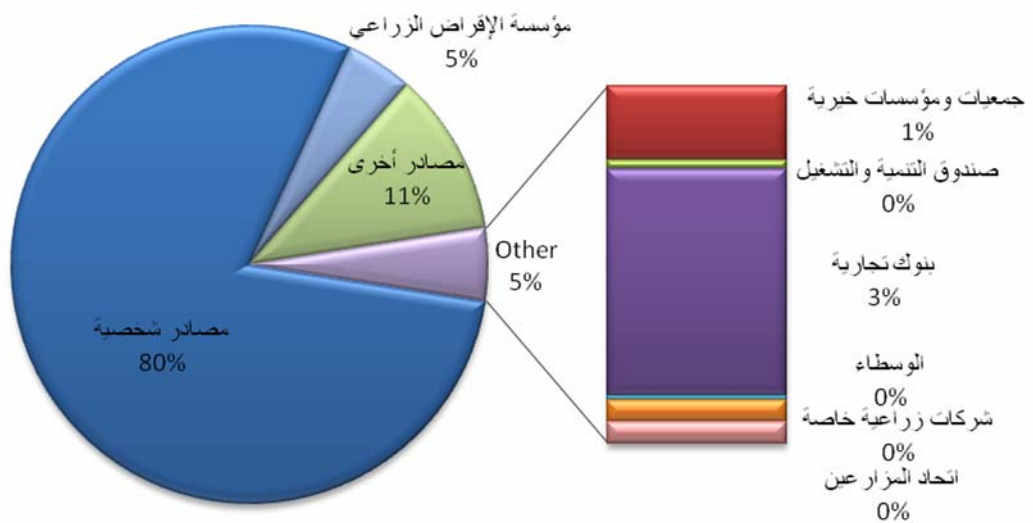


(40)

شكل (39): التوزيع النسبي لعدد أجزاء الحيازات النباتية حسب مصادر التمويل



شكل (40): التوزيع النسبي لعدد مساحة أجزاء الحيازات النباتية حسب مصادر التمويل



(41)

10-5 5-2
100 2

10-5 5-2

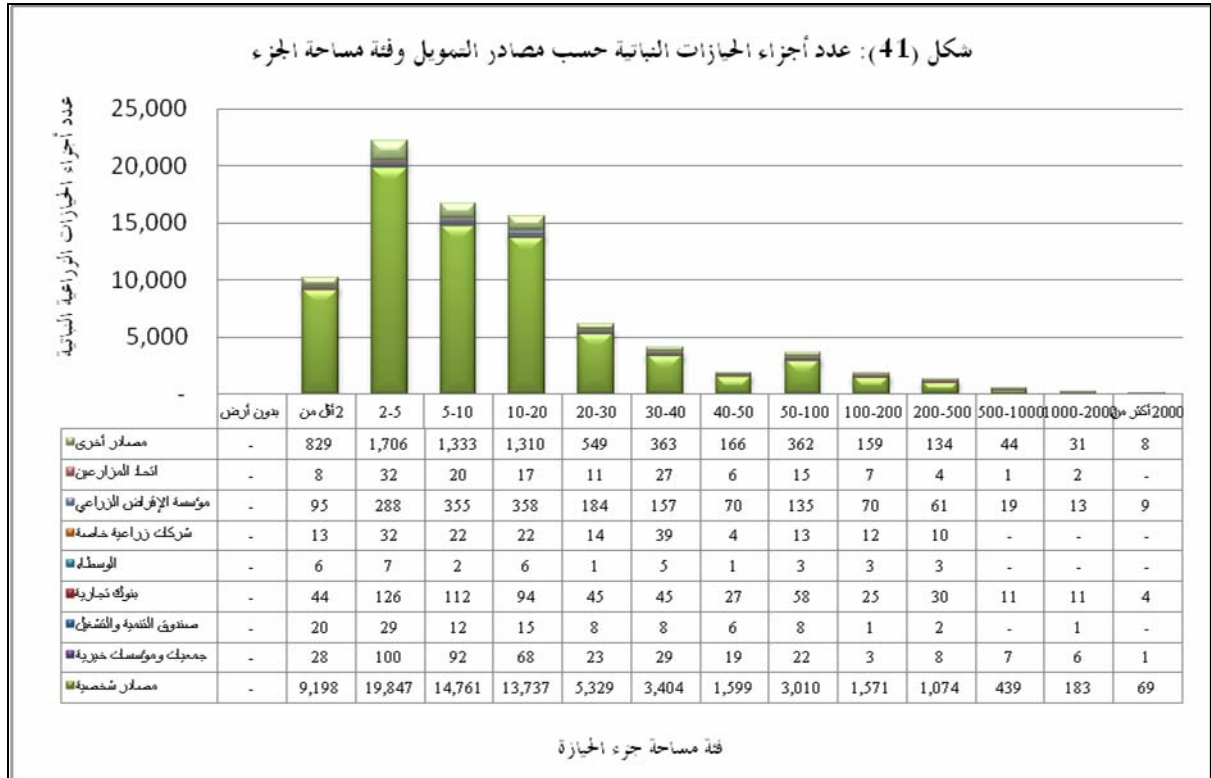
-2 2

5

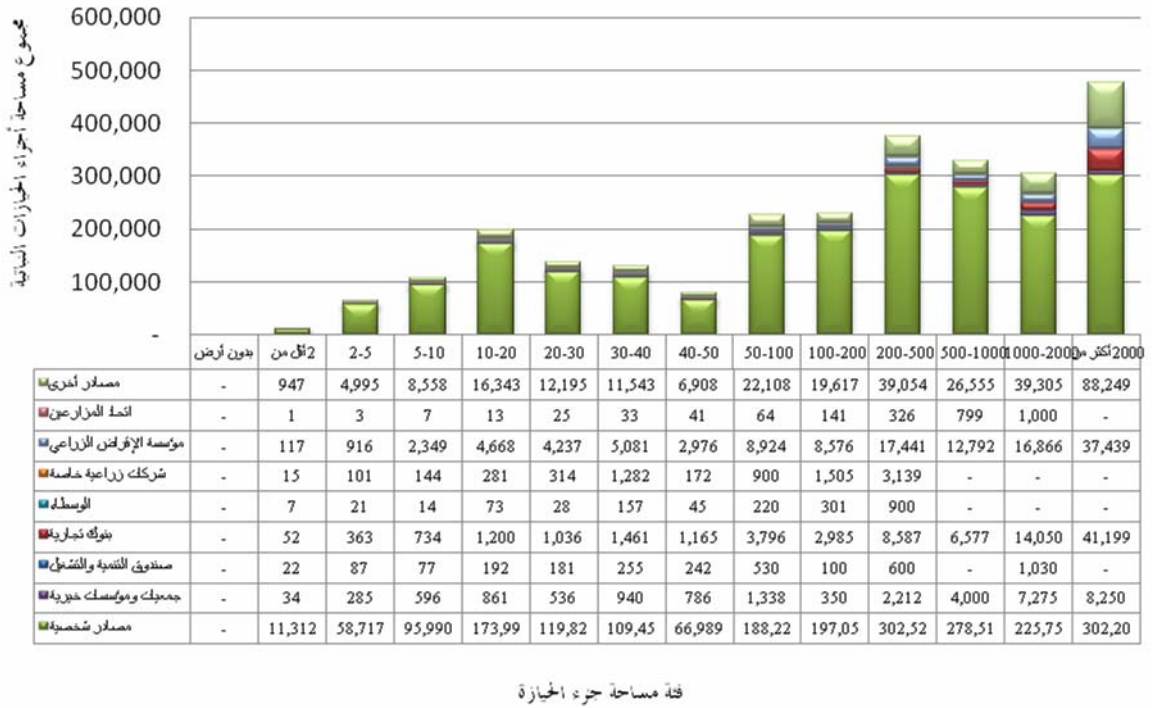
500

%16

(42) 2000



شكل (42): مجموع مساحة أجزاء الحيازات النباتية حسب مصادر التمويل وفترة المساحة



%51

%84

%16

(44 43)

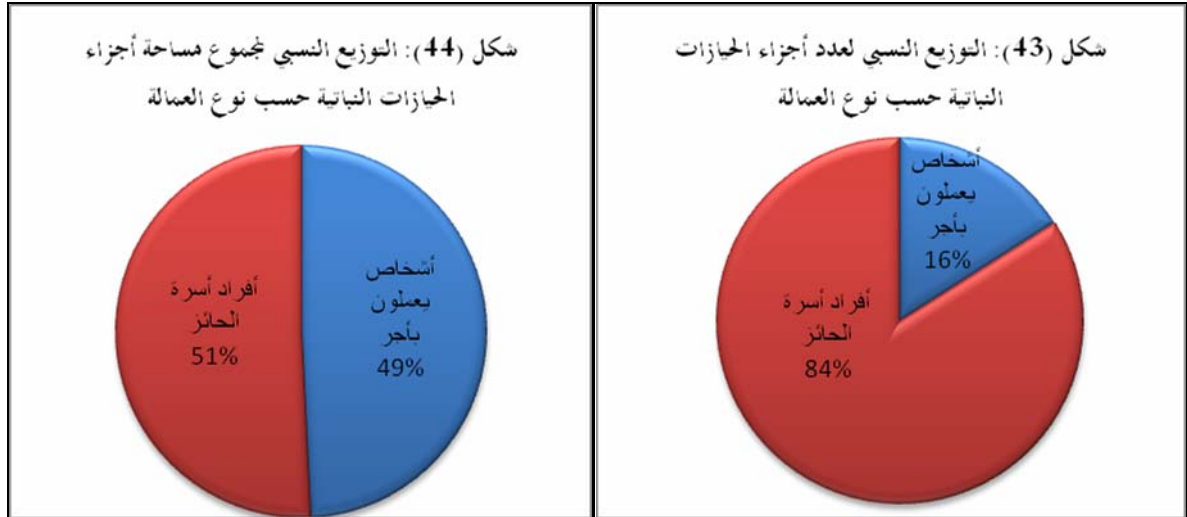
(16)

%49

40-30

5-2

%27



: (16)

()				
0	0	0	0	
11,451	341	9,354	272	2
58,234	3,438	19,745	1,095	5-2
94,937	8,719	14,576	1,293	10-5
169,682	27,181	13,385	2,076	20-10
116,536	39,867	5,150	1,607	30-20
126,936	120,059	3,952	3,679	40-30
63,496	42,296	1,511	999	50-40
157,399	65,595	2,543	1,027	100-50
130,601	77,445	1,065	595	200-100
152,625	168,957	570	567	500-200
92,051	200,852	153	309	1000-500
73,342	171,791	62	137	2000-1000
62,570	343,187	21	58	2000
1,309,860	1,269,726	72,087	13,714	

.2007

:

%42

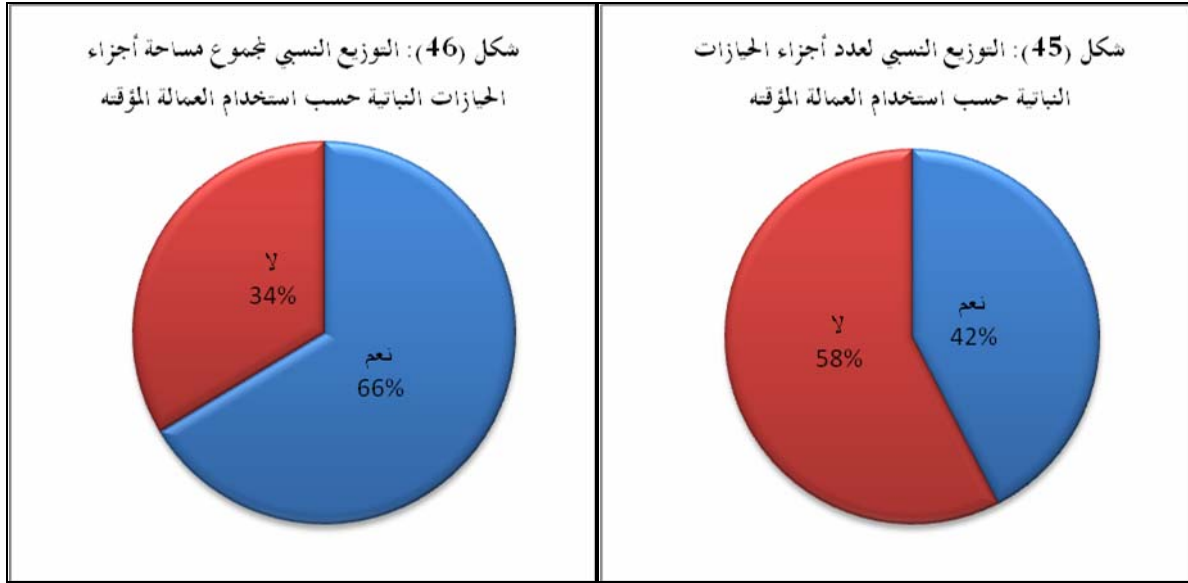
45)

%66.4

(17)

.(46

. 2000



:(17)

()				
0	0	0	0	
9,522	2,269	7,852	1,774	2
44,433	17,238	15,303	5,537	5-2
62,749	40,906	9,753	6,116	10-5
101,202	95,661	8,110	7,351	20-10
64,209	92,194	2,878	3,879	30-20
60,874	186,121	1,909	5,722	40-30
34,945	70,848	833	1,677	50-40
92,357	130,636	1,499	2,071	100-50
80,470	127,576	661	999	200-100
109,285	212,297	407	730	500-200
77,317	215,586	125	337	1000-500
66,841	178,292	58	141	2000-1000
63,000	342,757	17	62	2000
867,204	1,712,382	49,405	36,396	

.2007

:

%94.3

99,801

%11.4

%5.7

%88.6

%91

%9

%99

%94

%28

(47)

5-2

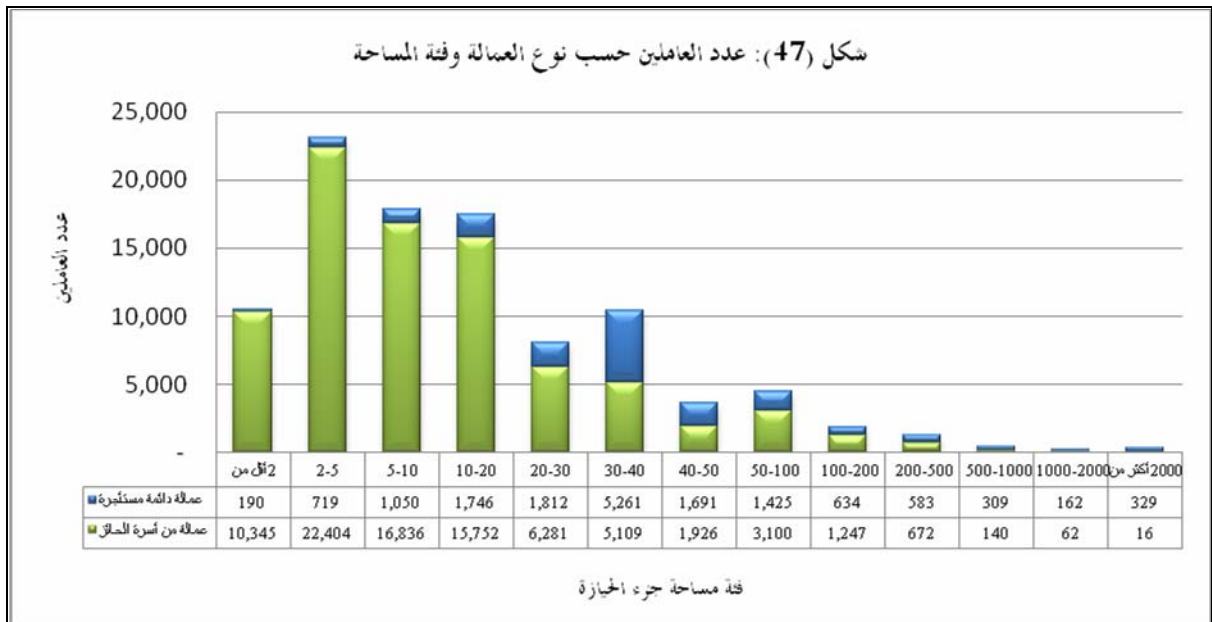
(18)

40-30

20-2

%59

20-10 10-5 5-2



:(18)

0	54	10	126	12	40	883	9,410	2
1	233	42	443	10	52	1,618	20,724	5-2
9	444	35	562	5	35	1,092	15,704	10-5
4	1,014	21	707	4	57	895	14,796	20-10
6	1,378	13	415	24	113	316	5,828	30-20
4	4,674	7	576	35	387	189	4,498	40-30
2	1,457	5	227	12	97	56	1,761	50-40
4	1,035	9	377	2	82	114	2,902	100-50
2	390	3	239	0	13	40	1,194	200-100
3	397	5	178	0	8	22	642	500-200
0	202	0	107	0	0	4	136	1000-500
0	61	40	61	0	0	1	61	2000-1000
0	181	1	147	0	1	0	15	2000
35	11,520	191	4,165	104	885	5,230	77,671	

.2007

:

%61

%1.8

%1.5

%4.6

.(19)

:(19)

2,113	8,804	
1,998	5,592	
1,929	11,479	
1,526	15,051	
798	5,021	
253	529	
736	16,338	
177	208	
506	4,250	
38	454	
135	11,608	
10,209	79,334	

.2007

:

(48)

33,353

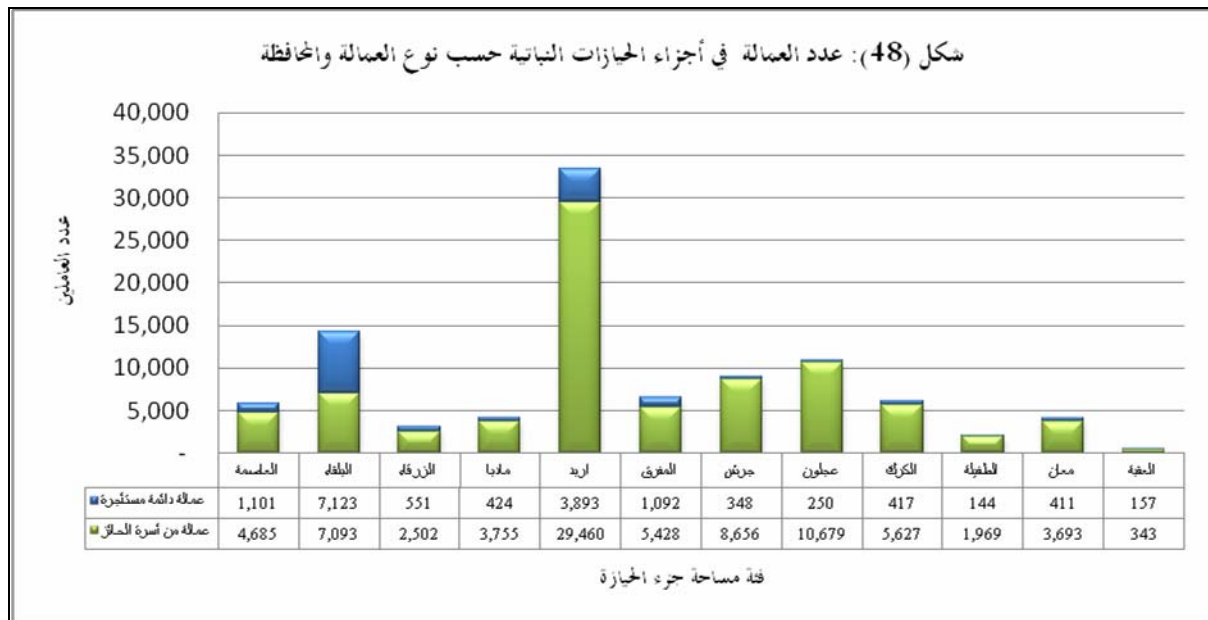
%33

%14

14,216

%20

%7

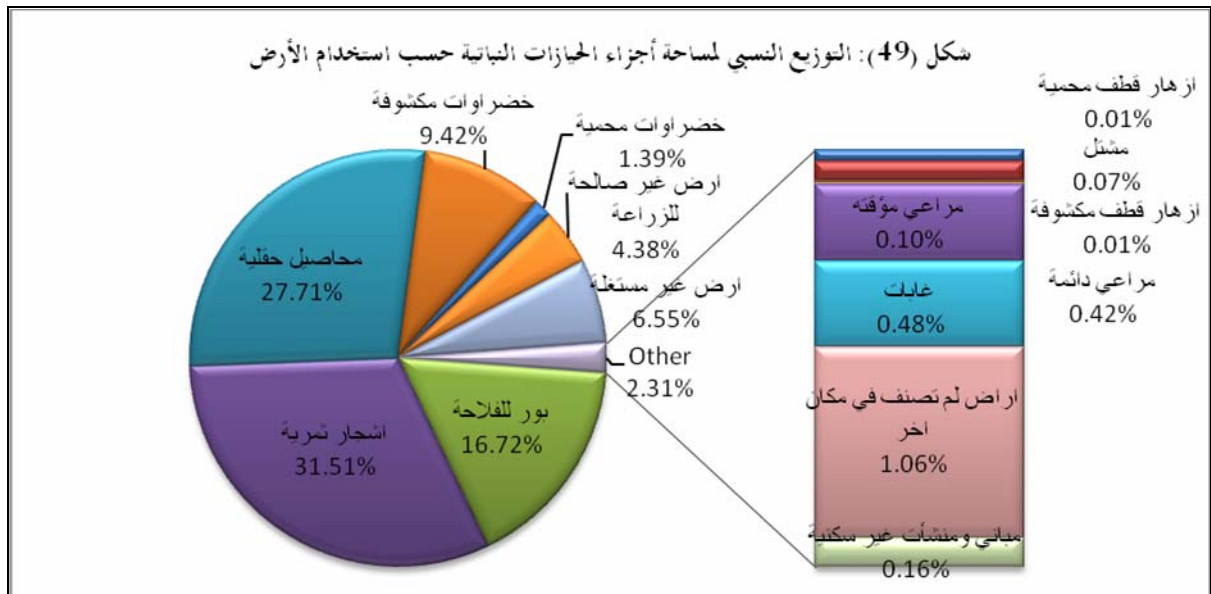


:(20)

()	
812,815	
714,841	
243,041	
35,930	
431,413	
10,849	
2,653	
297	
355	
1,763	
12,410	
27,221	
168,856	
113,009	
4,133	
2,579,586	

.2007

:



20-10

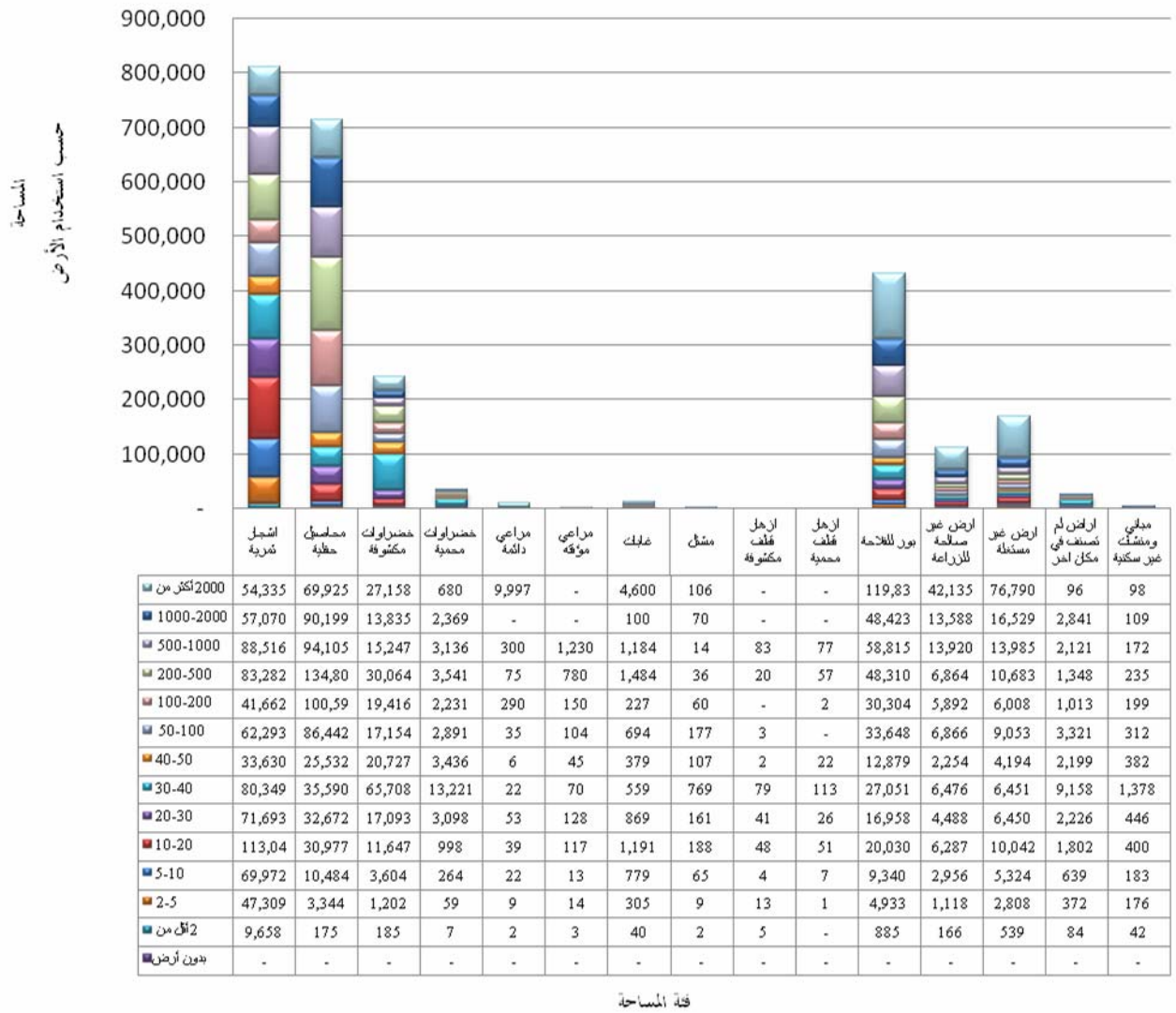
%14

200-100

50

.(50) %19
 %27 40-30
 40-30
 . %37
 %92
 2000
 %46 1000-500
 .
 %44 30-20
 . 40-30

شكل (50): مساحة الأراضي المستغلة حسب استخدام الأرض وفترة المساحة



%28

%45

2000

2000

2000

%37

%82
 %19 %46
 .(21) %29
 %34
 %42
 %36
 %30
 %55
 %32
 %24
 %37
 %9 %14 %77
 %59
 %6
 %28 %54
 %95
 %35
 %22
 %52 %63
 %5 %8

%29

%19

%52 %17

%50 %57

%75

جدول (21): مجموع مساحة الأراضي الزراعية حسب استخدام الأرض والإقليم والمحافظة واللواء

الإقليم والمحافظة	اللواء	اشجار ثمرية	محاصيل حقلية	خضراوات مكشوفة	خضراوات محمية	
إقليم الوسط		281,284	226,205	108,033	22,198	
العاصمة	قصة عمان	2,440	608	284	100	
	ماركا	699	1,056	15	0	
	القويسمة	5,619	1,757	898	107	
	الجامعة	4,250	221	208	23	
	وادي السير	9,455	902	571	72	
	سحاب	2,908	9,061	150	0	
	الجزيرة	43,371	70,761	8,004	3,131	
	المقر	8,388	44,519	210	0	
	ناعور	8,163	5,830	2,493	286	
	المجموع	85,291	134,715	12,834	3,719	
البلقاء	قصة السلط	32,491	2,932	723	44	
	الشونة الجنوبية	16,435	2,027	30,600	3,543	
	دير علا	14,889	5,331	51,147	12,200	
	عين الباشا	5,553	4,740	2,234	536	
	ماحصر والفحص	2,822	33	2	0	
	المجموع	72,190	15,063	84,705	16,323	
	الزرقاء	قصة الزرقاء	93,646	33,076	6,332	1,867
		الرصيفة	1,212	16	76	5
		الهاشمية	6,173	1,868	1,702	20
		المجموع	101,031	34,960	8,111	1,892
قصة مادبا		11,546	22,387	850	237	
مادبا	ذبيان	11,225	19,080	1,533	28	
	المجموع	22,772	41,468	2,383	265	
إقليم الشمال		458,298	262,858	58,866	9,011	
اريد	قصة اريد	35,818	9,710	1,631	27	
	الرشا	23,889	24,844	650	149	
	الكورة	19,165	3,231	1,024	0	
	بين آتانة	44,816	7,238	931	0	
	الأغوار الشمالية	65,142	16,700	17,522	6,868	
	بين عبيد	13,677	21,902	482	21	
	المرار الشمالي	8,707	1,181	195	0	
	الطيبة	7,711	3,096	1,239	2	
	الوسطية	10,720	1,302	149	0	
	المجموع	229,643	89,204	23,823	7,066	
المفرق	قصة المفرق	32,658	35,724	2,983	125	
	البادية الشمالية	56,067	47,698	18,549	1,273	
	البادية الشمالية الغربية	31,934	76,639	12,333	435	
	الرويشد	233	745	140	0	
	المجموع	120,891	160,806	34,005	1,834	
حجرش	قصة حجرش	67,664	8,878	682	107	
	المجموع	67,664	8,878	682	107	
عجلون	قصة عجلون	32,422	2,940	82	2	
	كنزنجة	7,677	1,030	275	1	
المجموع	40,100	3,970	357	3		
إقليم الجنوب		73,233	225,778	76,142	4,721	
الكرك	قصة الكرك	7,874	46,119	1,079	316	
	المرار الجنوبي	3,901	28,717	120	6	
	القصر	2,818	42,157	56	0	
	الأغوار الجنوبية	4,044	124	34,541	2,193	
	عمير	687	1,918	60	0	
	فقو	1,581	7,503	2	0	
	القطنة	639	7,669	110	0	
	المجموع	21,544	134,207	35,967	2,514	
	الطفيلة	قصة الطفيلة	5,508	14,098	585	1
		بصرى	1,451	5,857	3	0
الحسا		331	3,626	30	0	
المجموع		7,290	23,581	618	1	
معان	قصة معان	16,151	31,920	22,233	1,330	
	البتراء	2,323	8,784	5	0	
	الشوبك	12,602	10,093	283	25	
	الحسينية	1,463	11,961	852	130	
	المجموع	32,538	62,759	23,372	1,485	
العقبة	قصة العقبة	404	39	3,407	70	
	القويرة	11,458	5,192	12,778	651	
	المجموع	11,862	5,231	16,185	721	
المجموع الكلي	812,815	714,841	243,041	35,930		

المصدر: بيانات التعداد الزراعي لعام 2007.

5,854	264	167	693	346	1,044	
10	6	0	0	0	0	
0	0	0	0	0	0	
5	1	5	0	0	14	
0	0	10	4	4	25	
31	0	6	30	0	1	
0	0	0	0	0	0	
2,658	139	54	50	0	26	
9	0	0	0	0	0	
0	0	0	480	0	5	
2,713	146	75	564	4	70	
49	0	3	20	12	2	
86	0	34	0	22	179	
4	66	52	54	0	704	
0	52	0	0	0	89	
3	0	0	0	0	0	
141	118	89	74	34	974	
2,960	0	2	0	308	0	
31	0	1	0	0	1	
7	0	0	25	0	0	
2,999	0	3	25	308	1	
0	0	0	0	0	0	
2	0	0	30	0	0	
2	0	0	30	0	0	
6,085	81	41	1,818	403	461	
0	3	0	27	0	0	
218	0	0	45	0	6	
226	0	1	0	0	0	
495	0	0	0	0	0	
25	33	4	0	20	364	
12	0	0	170	0	0	
16	0	0	313	0	0	
20	0	0	37	50	0	
0	0	0	0	0	48	
1,011	35	5	592	70	418	
35	45	1	35	110	0	
29	0	0	0	0	2	
815	0	2	1,009	180	0	
0	0	0	0	0	0	
879	45	3	1,044	290	2	
581	1	6	156	43	39	
581	1	6	156	43	39	
3,478	0	27	27	0	3	
136	0	0	0	0	0	
3,614	0	27	27	0	3	
470	11	89	142	10,101	258	
28	0	3	2	0	4	
63	0	0	0	0	0	
0	0	0	0	0	0	
36	11	1	0	0	14	
0	0	0	0	0	0	
0	0	0	0	0	0	
0	0	0	0	0	0	
127	11	4	2	0	18	
207	0	80	0	29	47	
0	0	0	0	0	0	
7	0	0	0	0	0	
214	0	80	0	29	47	
18	0	5	25	0	70	
7	0	0	0	0	0	
8	0	0	0	0	13	
3	0	0	80	10,072	0	
35	0	5	105	10,072	83	
55	0	0	35	0	10	
40	0	0	0	0	100	
95	0	0	35	0	110	
12,410	355	297	2,653	10,849	1,763	

.2007

:

879,620	2,279	9,389	50,679	31,701	139,484	
5,451	5	8	35	365	1,591	
3,264	1	16	92	15	1,371	
9,922	9	1,049	62	229	167	
5,211	16	20	77	5	349	
12,227	47	70	279	326	440	
12,802	6	281	18	117	261	
163,167	200	479	5,649	1,174	27,473	
59,278	21	55	319	483	5,273	
22,040	23	71	422	429	3,837	
293,362	329	2,048	6,954	3,141	40,762	
45,630	58	233	1,223	968	6,872	
71,908	529	1,674	1,324	1,218	14,237	
103,184	993	4,455	2,416	1,293	9,581	
18,512	26	56	254	91	4,881	
3,038	6	30	73	28	42	
242,272	1,613	6,448	5,289	3,598	35,612	
256,066	231	705	36,577	23,918	56,444	
1,583	19	9	93	58	62	
15,714	25	27	1,195	738	3,935	
273,363	275	741	37,864	24,714	60,440	
36,737	43	115	179	117	1,262	
33,887	19	38	393	130	1,408	
70,624	62	153	572	248	2,670	
1,069,221	1,055	14,837	49,178	42,667	163,562	
54,325	21	423	939	1,093	4,634	
65,180	26	218	712	5,470	8,953	
30,532	6	244	364	2,397	3,875	
61,587	9	181	1,030	2,206	4,681	
131,220	627	11,008	1,038	1,724	10,145	
42,001	5	64	474	586	4,609	
11,814	2	34	83	471	813	
14,258	7	113	296	388	1,301	
14,261	3	36	223	896	884	
425,179	707	12,320	5,159	15,232	39,895	
103,152	67	206	12,196	3,525	15,443	
164,983	102	1,605	1,882	3,949	33,827	
154,872	88	372	7,264	6,862	16,939	
35,728	1	11	0	0	34,600	
458,736	258	2,194	21,342	14,336	100,808	
107,730	70	260	7,653	7,194	14,396	
107,730	70	260	7,653	7,194	14,396	
63,561	18	52	13,263	4,488	6,759	
14,015	3	12	1,760	1,417	1,705	
77,576	20	64	15,023	5,905	8,464	
630,745	799	2,995	68,999	38,641	128,366	
64,526	57	476	1,867	1,229	5,471	
40,911	24	8	1,054	119	6,900	
49,755	19	14	533	188	3,970	
54,584	472	618	1,057	4,833	6,643	
3,320	3	28	213	104	308	
10,330	11	0	338	40	855	
10,649	4	11	569	275	1,373	
234,075	590	1,155	5,632	6,786	25,519	
31,259	32	27	1,329	2,157	7,160	
11,715	5	1	1,085	718	2,595	
4,133	8	0	11	11	110	
47,108	44	28	2,424	2,886	9,865	
179,330	37	1,695	36,620	3,866	65,361	
20,614	5	40	344	227	8,879	
34,324	24	19	1,715	924	8,618	
28,595	5	4	568	224	3,233	
262,864	71	1,758	39,248	5,241	86,091	
6,044	14	1	1,177	75	756	
80,655	79	52	20,518	23,652	6,136	
86,699	93	53	21,695	23,727	6,892	
2,579,586	4,133	27,221	168,856	113,009	431,413	

.2007

:

%76 65,266

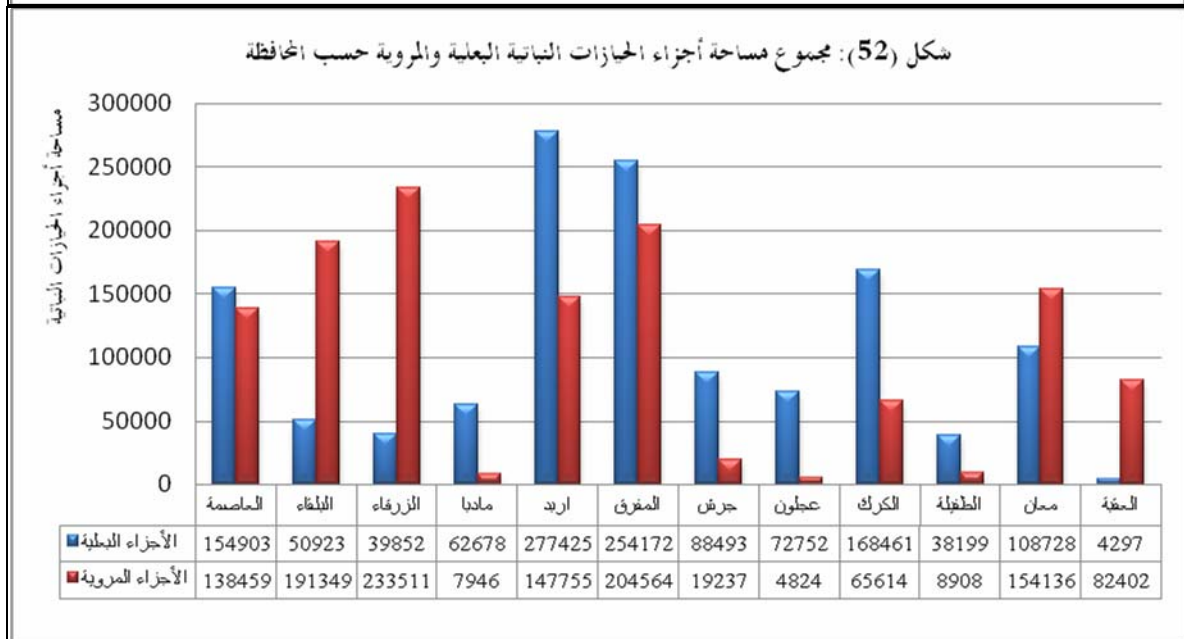
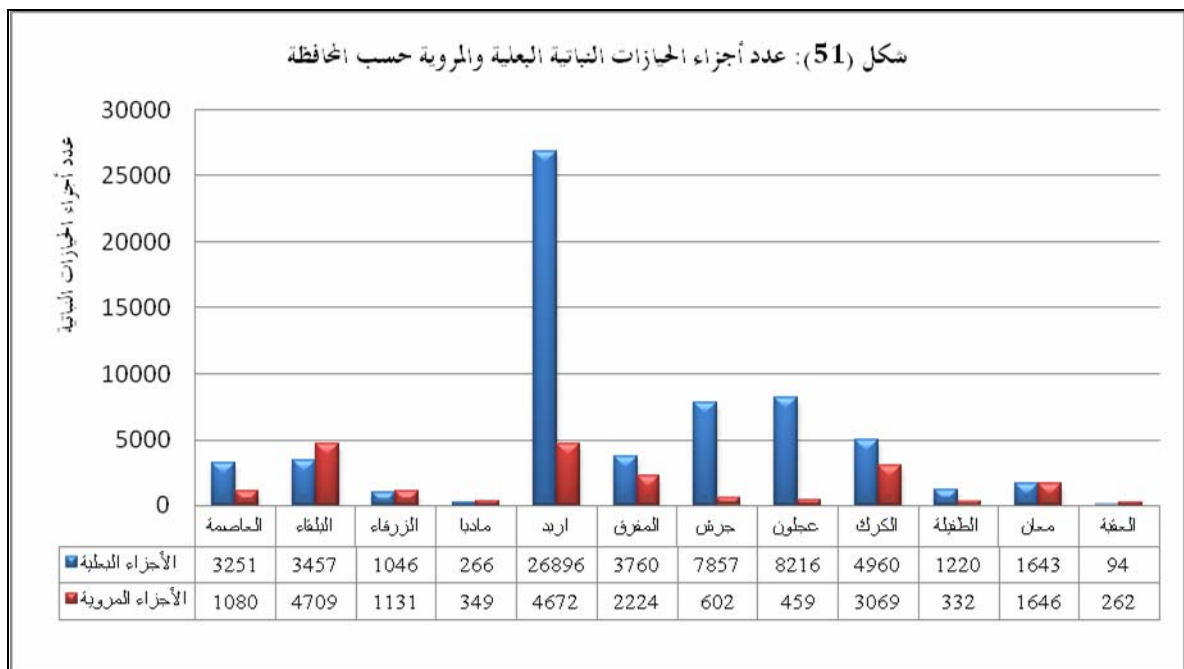
%24

%41

1,320,881

%51

(52)



:

(1

14,222

%6

%94

714,841

(22)

.

%0.5

%2

%4

466,562

206,172

%65

.(53)

%29

%100

.

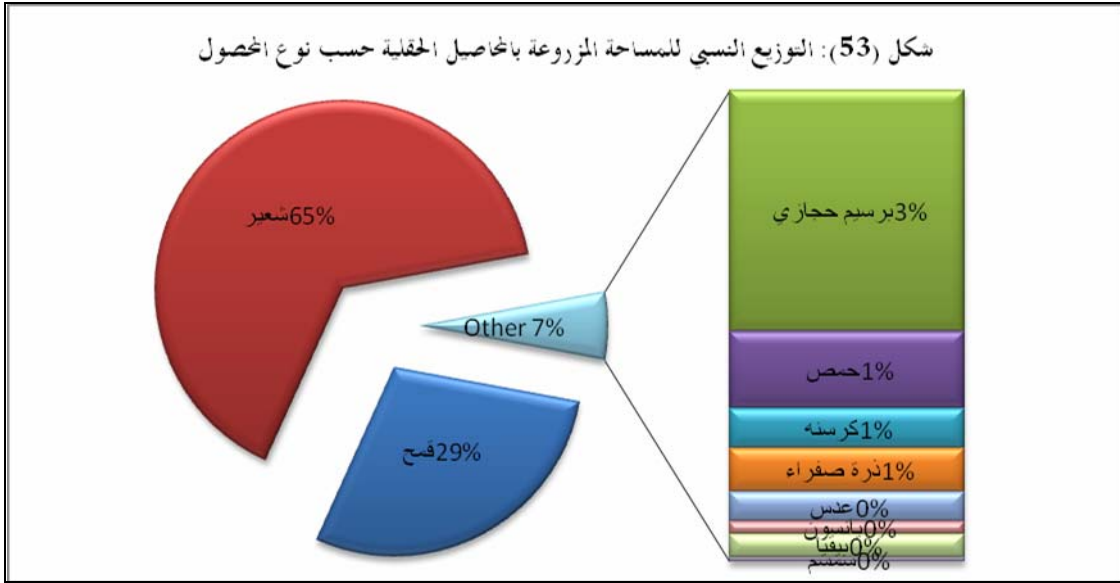
%100

:(22)

414	233	10,920	194,606	206,172	
2,689	141	4,230	459,503	466,562	
11,469	150	9,597	0	21,216	
2	0	453	6,380	6,834	
10	0	26	3,440	3,476	
8	2,437	1,436	0	3,881	
0	0	48	2,551	2,599	
15	413	237	429	1,094	
100	0	50	1,931	2,081	
0	0	18	254	272	
0	88	364	0	452	
0	20	31	15	66	
0	0	47	4	51	
0	0	0	61	61	
0	4	0	2	6	
0	0	0	5	5	
0	0	0	4	4	
0	10	0	0	10	
14,707	3,495	27,456	669,183	714,841	

.2007

:

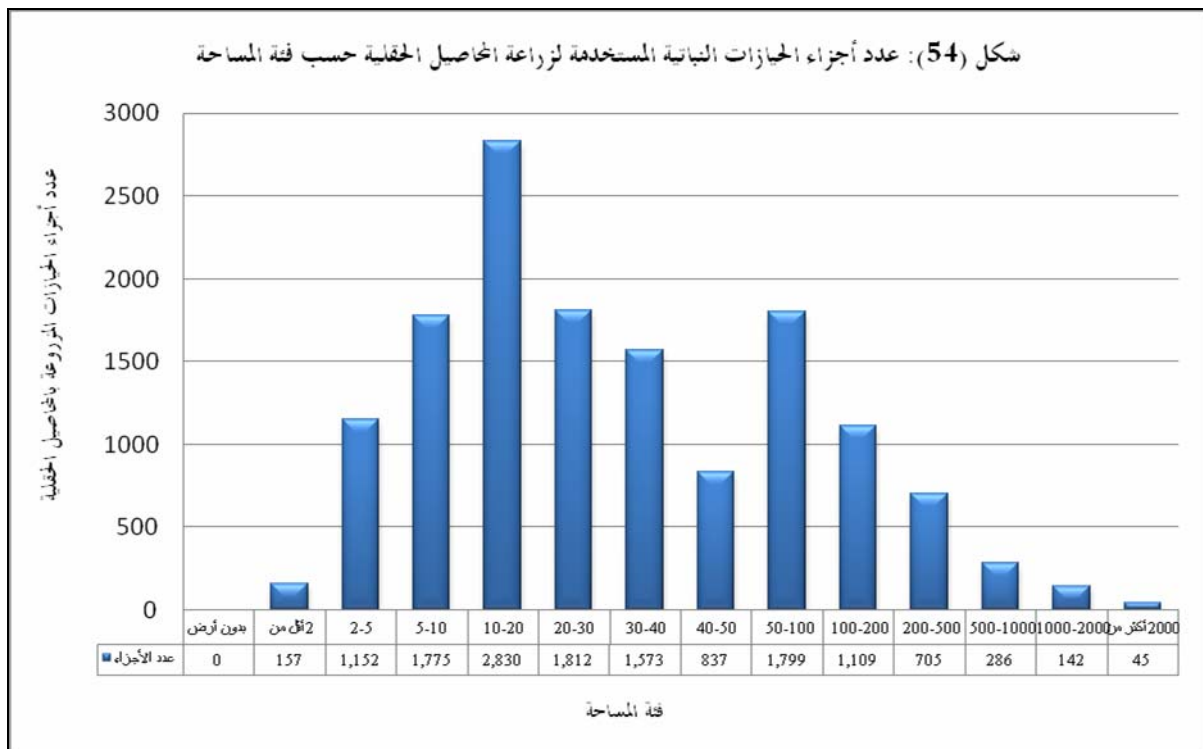


%20

20-10

.(54) %13

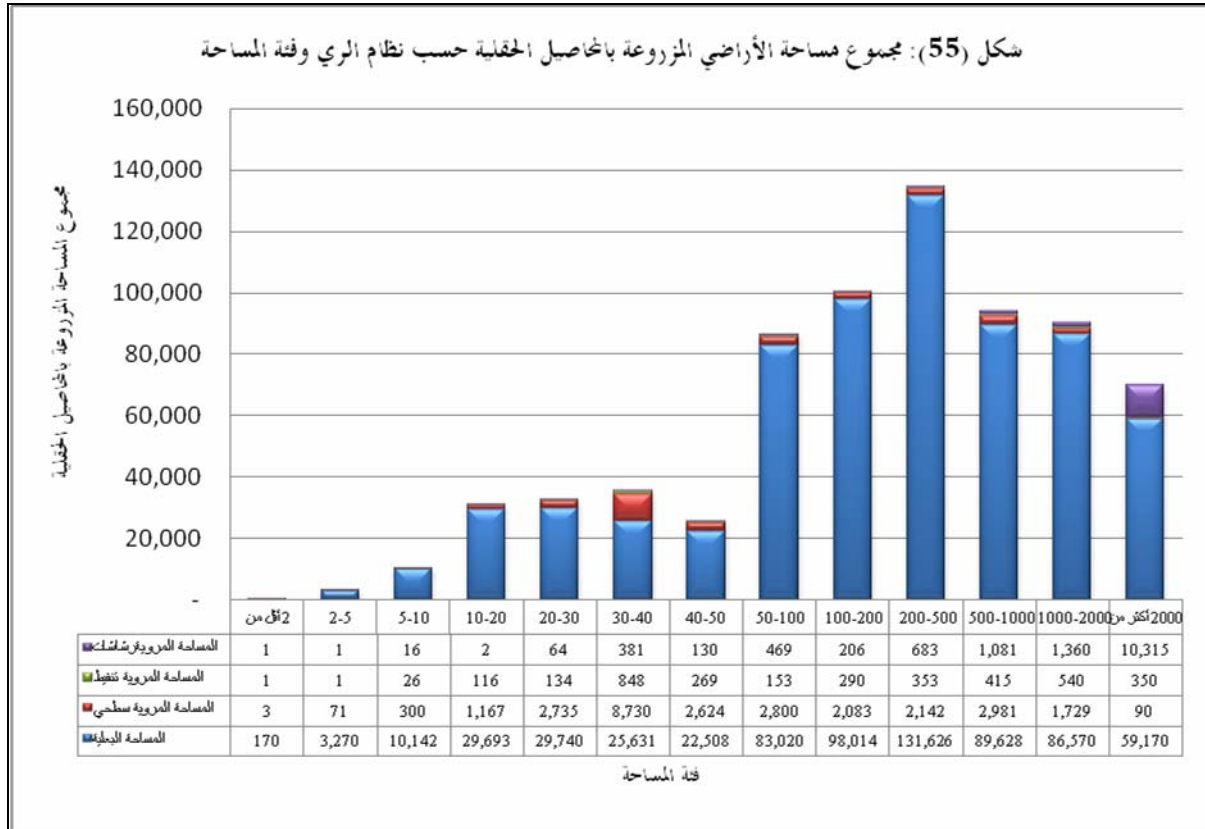
100-50



500-200

(55) 2000

40-30



(23)

500-200

500 50

2000

40-30

100-50

جدول (23): المساحة المزروعة بالمحاصيل الحقلية حسب نوع المحصول وفترة المساحة

المحصول	أقل من 2	5-2	10-5	20-10	30-20	40-30	50-40
شعير	32	877	2,856	11,252	12,976	12,745	11,430
قمح	107	2,051	6,347	17,021	16,474	17,307	11,889
برسيم حجازي	1	15	121	294	1,167	2,372	702
حمص	10	124	337	749	728	722	473
ذرة صفراء	0	11	34	138	208	1,247	360
كرسنه	10	81	272	528	360	424	294
عدس	2	55	275	451	387	208	265
بيقيا	4	38	88	283	260	117	4
يانسون	4	53	87	157	32	190	66
ذرة بيضاء	0	5	6	26	38	84	4
سمسم	3	13	43	67	6	119	0
ذرة مكانس	1	4	0	3	15	3	30
دخان هيشه	0	12	15	5	0	15	14
فصة	0	0	4	0	8	39	0
فول الصويا	0	0	0	0	10	0	0
عباد الشمس	2	0	0	0	3	0	0
حلبه	0	0	0	4	1	0	0
دخان أحمر	0	4	0	0	0	0	0
المجموع	175	3,344	10,484	30,977	32,672	35,590	25,532

المصدر: بيانات التعداد الزراعي لعام 2007.

يتبع جدول 23

المحصول	100-50	200-100	500-200	1000-500	2000-1000	أكثر من 2000	المجموع
شعير	48,887	66,732	100,448	70,359	72,150	55,820	466,562
قمح	32,988	30,953	30,933	19,563	15,190	5,350	206,172
برسيم حجازي	1,212	776	2,040	2,022	2,089	8,405	21,216
حمص	1,625	972	525	570	0	0	6,834
ذرة صفراء	155	86	417	375	500	350	3,881
كرسنه	645	480	43	340	0	0	3,476
عدس	357	251	132	216	0	0	2,599
بيقيا	403	175	100	400	210	0	2,081
يانسون	121	59	165	160	0	0	1,094
ذرة بيضاء	49	100	0	100	40	0	452
سمسم	0	0	0	0	20	0	272
ذرة مكانس	0	10	0	0	0	0	66
دخان هيشه	0	0	0	0	0	0	61
فصة	0	0	0	0	0	0	51
فول الصويا	0	0	0	0	0	0	10
عباد الشمس	0	0	1	0	0	0	6
حلبه	0	0	0	0	0	0	5
دخان أحمر	0	0	0	0	0	0	4
المجموع	86,442	100,593	134,804	94,105	90,199	69,925	714,841

المصدر: بيانات التعداد الزراعي لعام 2007.

:(24)

96	32,089	14,129	81,447	725	4,865	139,269	28,041	16,142	29,069	6,370	114,321	
40	22,993	9,305	48,896	2,309	3,471	19,872	50,472	24,608	2,340	3,186	18,679	
5,053	7,045	39	347	0	0	877	2,308	400	2,699	2,280	169	
0	63	37	2,288	353	213	230	3,321	133	0	26	170	
42	31	0	77	5	3	8	101	0	641	2,602	372	
0	0	0	746	92	176	245	1,702	12	50	217	237	
0	129	71	299	48	36	214	1,335	100	2	53	312	
0	150	0	63	320	28	0	1,022	40	0	129	330	
0	259	0	22	119	87	56	325	32	15	60	120	
0	0	0	9	0	0	0	266	0	142	35	0	
0	0	0	0	0	0	0	237	0	0	35	0	
0	0	0	4	0	0	35	17	0	1	4	5	
0	0	0	0	0	0	0	0	0	0	61	0	
0	0	0	0	0	0	0	51	0	0	0	0	
0	0	0	10	0	0	0	0	0	0	0	0	
0	0	0	0	0	0	0	2	0	1	3	0	
0	0	0	0	0	0	0	5	0	0	0	0	
0	0	0	0	0	0	0	0	0	0	4	0	
5,231	62,759	23,581	134,207	3,970	8,878	160,806	89,204	41,468	34,960	15,063	134,715	

.2007

:

%84

%80

%99

.%13

.%98

%67

%11

.%86

%83

.(57)

()

)

%90

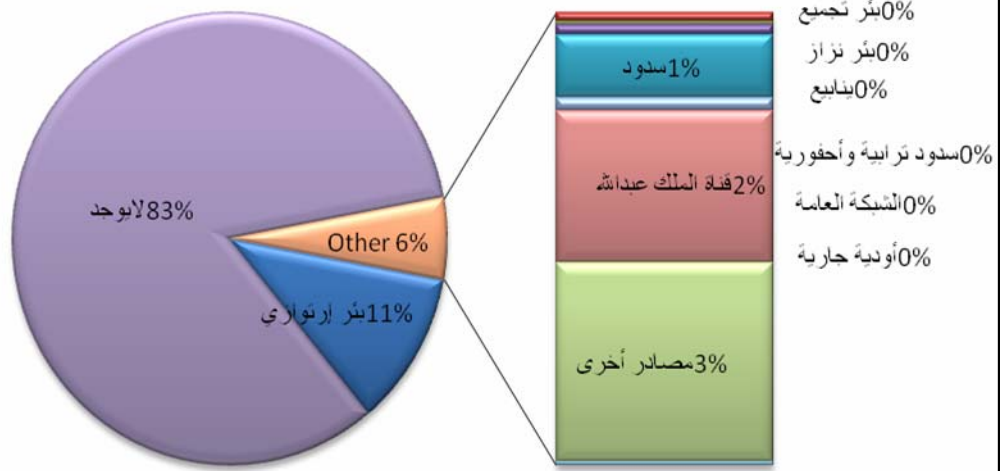
%40

.(25

.%40

%90

شكل (57): التوزيع النسبي للمساحة المزروعة باحاصيل الحقلية حسب مصدر المياه



(25):

15	394,851	13,165	1,648	538	30	845	638	119	174	54,540
140	184,422	3,125	9,095	477	0	1,089	202	152	50	7,420
22	185	1,659	2,235	112	0	1,851	10	0	596	14,547
0	6,264	1	434	15	0	71	0	0	0	50
82	3	2	140	42	10	1,784	0	0	19	1,800
0	3,426	12	25	3	0	0	0	0	0	10
0	2,444	50	29	6	0	20	0	0	0	50
0	1,931	100	0	0	0	0	0	0	0	50
25	429	56	123	2	0	26	42	2	0	390
11	4	100	160	0	0	35	3	0	0	140
0	254	3	0	0	0	15	0	0	0	0
4	15	6	2	0	0	4	0	0	0	35
0	61	0	0	0	0	0	0	0	0	0
0	4	0	47	0	0	0	0	0	0	0
10	0	0	0	0	0	0	0	0	0	0
0	2	0	0	0	0	3	0	0	0	1
0	5	0	0	0	0	0	0	0	0	0
0	4	0	0	0	0	0	0	0	0	0
309	594,302	18,279	13,936	1,195	40	5,742	894	272	839	79,032

.2007

:

:(26)

10,027,086	1,094,930	5407,963	5,714,053	11,122,016	354,684	246,520	601,203	
2,112,783	275,163	467,502	1,920,444	2,387,946	9,973	20,920	30,893	
1,502,987	43,331	181,187	1,365,131	1,546,318	5,084	17,825	22,909	
888,178	83,360	58,619	912,919	971,538	1,662	15,982	17,644	
489,497	40,609	5,670	524,436	530,106	189	16,838	17,026	
174,103	76,473	0	250,576	250,576	0	15,727	15,727	
1,293,845	167,045	0	1460,890	1460,890	0	15,418	15,418	
401,080	17,146	125	418,101	418,226	4	13,130	13,134	
329,325	50,216	817	378,724	379,541	23	11,790	11,813	
289,020	38,838	17,306	310,552	327,858	606	8,375	8,981	
194,125	7,189	55	201,259	201,314	2	6,343	6,345	
448,320	24,196	25	472,491	472,516	1	5,922	5,923	
176,066	25,409	82,510	118,965	201,475	2,686	2,863	5,549	
122,630	13,244	50	135,824	135,874	2	4,304	4,306	
97,866	6,561	35	104,392	104,427	1	3,380	3,381	
155,407	26,696	9,177	172,926	182,103	313	2,978	3,291	
93,672	7,701	0	101,373	101,373	0	3,180	3,180	
88,422	14,926	52,787	50,561	103,348	1,868	1,260	3,128	
58,637	16,085	7,078	67,644	74,722	326	2,577	2,903	
82,310	10,213	0	92,523	92,523	0	2,855	2,855	
80,544	3,980	8,583	75,941	84,524	336	2,044	2,379	
48,073	15,456	1,135	62,394	63,529	35	1,970	2,005	
58,004	3,671	0	61,675	61,675	0	1,967	1,967	
38,939	8,603	21,353	26,189	47,542	927	1,024	1,952	
52,329	5,305	2,090	55,544	57,634	74	1,873	1,947	
51,738	3,665	55	55,348	55,403	2	1,773	1,774	
89,772	1,108	3,918	86,962	90,880	181	1,289	1,469	
38,813	1,586	16,394	24,005	40,399	552	752	1,304	
17,881	1,360	61	19,180	19,241	3	680	683	
10,924	7,115	2,664	15,375	18,039	96	532	628	
1,308	3,878	0	5,186	5,186	0	175	175	
3,296	850	440	3,706	4,146	22	135	157	
1,871	150	25	1,996	2,021	1	80	81	
467	982	279	1,170	1,449	13	49	62	
1,634	165	0	1,799	1,799	0	60	60	
820	330	0	1,150	1,150	0	55	55	
1,093	42	0	1,135	1,135	0	47	47	
360	300	0	660	660	0	29	29	
830	20	50	800	850	3	20	23	
525	15	0	540	540	0	20	20	
278	71	154	195	349	4	16	20	
185	0	160	25	185	12	1	13	
355	0	0	355	355	0	12	12	
120	0	0	120	120	0	12	12	
300	20	0	320	320	0	11	11	

:(26) /

240	0	0	240	240	0	9	9		
251	40	45	246	291	1	6	7		
60	0	0	60	60	0	3	3		
0	30	30	0	30	2	0	2		
30	0	0	30	30	0	1	1		
6,006	7,810	2,525	11,291	13,816	79	222	300		
19,532,405	2,105,883	6,350,867	15,287,421	21,638,288	379,764	433,052	812,815		

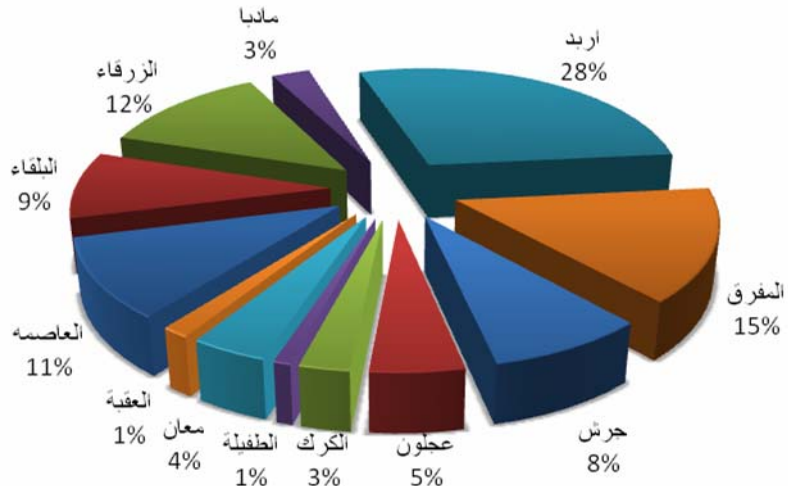
.2007 :

:(27)

1,829,513	214,239	565,187	1,478,565	2,043,752	26,903	58,387	85,291		
1,990,818	237,027	611,198	1,616,647	2,227,845	37,099	35,092	72,190		
2,594,665	250,863	347,142	2,498,386	2,845,528	15,883	85,148	101,031		
449,706	52,779	366,148	136,337	502,485	18,257	4,515	22,772		
4,385,008	386,437	2,269,404	2,502,041	4,771,445	154,372	75,271	229,643		
3,940,542	412,126	287,842	4,064,826	4,352,668	19,845	101,047	120,891		
1,022,627	60,947	796,305	287,269	1,083,574	54,951	12,713	67,664		
738,109	118,962	791,139	65,932	857,071	37,111	2,989	40,100		
636,094	153,895	208,193	581,796	789,989	10,536	11,008	21,544		
114,557	37,752	79,508	72,801	152,309	3,633	3,656	7,290		
1,505,999	71,072	28,598	1,548,473	1,577,071	1,155	31,383	32,538		
324,767	109,784	203	434,348	434,551	19	11,843	11,862		
19,532,405	2,105,883	6,350,867	15,287,421	21,638,288	379,764	433,052	812,816		

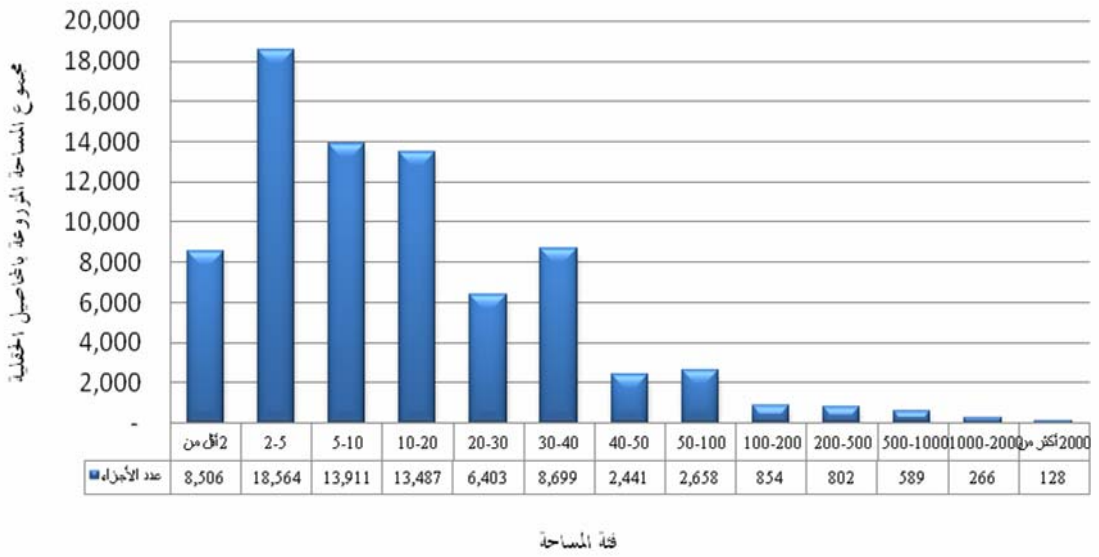
.2007 :

شكل (58): التوزيع النسبي للمساحة المزروعة بالأشجار المثمرة حسب المحافظة



24% 5-2
 17% 18% 20-10 10-5
 52,770 (59)
 31% 5-2 3,960
 67% 20 2 (28)
 -30 10-5 5-2 40
 20-10 40
 45% 40-30 (29)
 20-10 17% 500
 40-30 1000-200 40-30
 1000

شكل (59): عدد أجزاء الحيازات النباتية المستخدمة لزراعة الأشجار الثمرية حسب فئة المساحة



:(29)

2000	1000-1000	1000-500	500-200	200-100	100-50	50-40	40-30	30-20	20-10	10-5	5-2	2
32,121	39,953	62,535	60,506	34,055	46,618	19,789	32,951	54,196	100,506	64,469	44,433	9,072
4,844	3,594	4,932	2,575	1,052	1,754	844	1,816	2,245	3,649	2,198	1,193	198
5,378	2,989	5,907	3,498	795	449	109	287	638	1,376	837	516	129
2,679	2,580	4,808	5,444	1,271	215	11	152	119	226	98	36	6
305	63	75	581	458	1,546	1,877	7,113	2,903	1,571	434	89	10
1,632	2,830	552	2,397	515	1,605	1,794	3,513	783	90	13	4	1
0	200	1,490	2,097	820	1,369	446	6,667	1,762	475	72	18	2
0	0	55	37	92	1,684	1,794	6,454	2,086	758	151	23	1
10	0	100	122	174	1,531	1,897	5,663	1,519	612	162	24	0
2,244	1,061	2,379	1,686	386	219	33	123	237	333	127	130	24
0	0	7	58	37	878	857	3,278	875	314	38	4	0
1,507	450	1,981	1,645	289	46	0	0	2	2	1	0	0
1,507	490	868	422	212	146	127	175	361	765	304	137	35
0	0	63	10	34	645	605	2,130	568	212	35	4	1
0	25	54	12	33	547	549	1,535	459	137	26	6	0
479	649	1,084	495	176	41	33	33	98	108	54	35	8
0	0	0	2	44	328	525	1,662	447	127	47	0	0
163	227	315	441	240	263	151	243	228	430	263	141	22
300	1,026	825	336	214	46	42	47	38	27	2	0	0
0	0	0	2	44	361	423	1,491	432	90	12	1	0
100	206	169	193	127	323	88	333	257	210	154	165	55
0	24	34	0	33	290	292	766	253	225	62	23	3
0	0	5	10	33	300	281	1,042	232	59	5	1	0
207	84	141	203	88	85	94	104	151	255	225	254	62
110	25	0	65	20	215	238	817	286	127	34	9	1
0	0	0	2	18	225	285	854	272	106	11	1	0
0	245	18	76	276	189	126	452	16	30	18	18	6
750	0	28	155	3	9	53	78	33	112	54	22	8
0	150	5	0	31	72	102	233	81	1	5	1	3
0	140	50	37	24	109	38	107	33	44	39	5	2
0	0	0	0	3	26	35	92	13	6	0	0	0
0	0	16	97	31	0	0	0	10	1	.	0	2
0	0	0	53	1	13	5	5	0	0	4	0	0
0	30	0	5	2	0	1	4	9	8	1	0	2
0	0	0	0	0	4	2	36	11	6	1	0	0
0	0	0	0	0	25	10	18	1	0	0	0	1
0	0	0	0	0	25	1	16	1	2	.	2	0
0	20	0	0	0	0	9	0	0	0	0	0	0
0	0	0	0	20	0	0	1	0	1	1	1	0
0	0	0	0	0	4	1	12	3	0	0	0	0
0	0	0	0	0	0	0	7	2	4	2	5	0
0	0	0	0	0	1	0	1	0	0	11	0	0
0	0	0	0	0	0	2	10	0	0	0	0	0
0	0	0	0	0	0	0	0	0	12	0	0	0
0	0	0	0	5	5	0	0	0	1	0	0	0
0	0	0	0	0	0	9	0	0	0	0	0	0
0	0	0	0	0	0	0	0	5	2	0	0	0
0	0	0	2	0	0	0	1	0	0	0	0	0
0	0	0	0	0	0	0	0	2	0	0	0	0
0	0	0	0	0	0	0	1	0	0	0	0	0
0	10	21	20	11	84	56	28	27	27	5	11	4
54,335	57,070	88,516	83,282	41,662	62,293	33,630	80,349	71,693	113,046	69,972	47,309	9,658

.2007

:

%13
 %93
 %55
 .(30)
 %10 %15
 %8 %83
 %6 %88
 %25 %71
 %83
 %15
 %12 %74
 %77 %80
 %36 %39
 %60 %13
 %11
 %34
 %80 %27
 %70 %25
 %50
 %69 %47

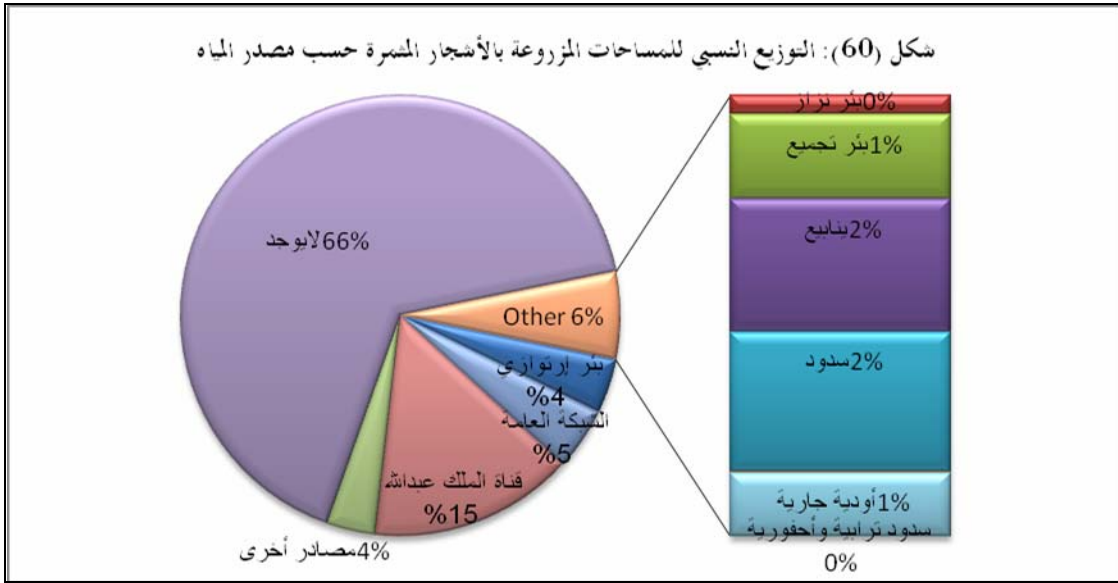
:(30)

3,035	12,828	5,805	16,684	29,861	61,243	85,576	162,891	19,935	84,029	39,656	79,660	
1,886	1,186	814	1,302	4,887	1,509	5,284	1,828	1,399	7,821	1,764	1,211	
650	11,603	110	109	2,924	407	3,859	250	161	1,627	187	1,023	
487	899	72	9	104	489	12,575	235	170	532	646	1,428	
155	109	0	53	95	699	8	13,195	3	169	2,447	94	
4,083	1,359	0	351	0	0	2	966	0	1,501	7,465	0	
0	0	0	2,700	0	0	0	2,146	0	0	10,572	0	
0	0	0	2	7	48	0	11,239	0	0	1,826	13	
0	0	0	4	22	81	0	10,082	0	7	1,616	1	
843	1,451	33	7	82	1,153	4,092	180	69	702	75	296	
3	1	0	0	1	32	0	5,225	0	0	1,076	8	
190	34	0	0	1	0	5,408	115	0	71	0	104	
130	291	54	19	824	476	1,977	303	345	852	92	186	
0	0	0	0	3	31	0	3,431	0	0	781	60	
4	0	0	7	8	28	0	2,312	0	0	1,018	5	
243	4	11	0	190	298	794	177	0	1,338	4	234	
0	0	0	0	0	0	0	3,142	0	0	38	0	
0	304	36	28	442	262	277	752	152	458	253	165	
0	2,075	212	12	5	26	17	188	0	213	30	126	
0	0	0	0	2	40	0	2,728	0	0	85	0	
1	30	0	14	119	109	71	1,225	0	665	120	27	
7	26	64	181	15	0	0	1,287	178	1	244	4	
0	0	0	0	0	3	0	1,752	0	0	208	5	
127	41	7	25	248	339	277	126	11	260	181	309	
1	0	0	16	24	117	0	955	0	115	720	1	
0	0	0	0	2	1	0	1,648	0	0	124	0	
5	120	3	0	17	2	43	55	343	62	663	158	
0	21	61	1	25	75	565	266	0	252	2	36	
0	0	0	0	1	0	20	413	0	150	93	6	
0	0	0	5	135	165	26	163	5	123	5	2	
0	0	0	0	0	0	0	136	0	0	39	0	
0	104	10	1	0	2	2	20	0	18	0	0	
3	0	0	0	1	0	0	1	0	0	26	50	
0	30	0	4	6	6	0	7	1	0	0	9	
0	0	0	0	0	0	0	56	0	0	5	0	
1	0	0	11	0	0	0	13	0	0	30	0	
0	0	0	0	0	0	0	13	0	0	34	0	
0	20	0	0	0	0	0	9	0	0	0	0	
0	0	0	0	3	0	20	0	0	0	0	0	
0	0	0	0	0	0	0	20	0	0	0	0	
0	0	0	0	0	1	0	0	0	6	12	1	
0	0	0	0	0	1	0	3	0	0	9	0	
0	0	0	0	0	0	0	12	0	0	0	0	
0	0	0	0	0	0	0	12	0	0	0	0	
0	0	0	1	0	0	0	10	0	0	0	0	
0	0	0	0	0	0	0	0	0	0	9	0	
0	1	0	1	0	0	0	0	0	5	0	0	
0	0	0	0	2	0	0	1	0	0	0	0	
0	0	0	0	0	2	0	0	0	0	0	0	
0	0	0	0	0	0	0	1	0	0	0	0	
10	0	0	0	47	22	0	57	0	56	38	71	
11,862	32,538	7,290	21,544	40,100	67,664	120,891	229,643	22,772	101,031	72,190	85,291	

.2007

:

. %93
 %97.6 %90
 . %94 %22
 . %46
 %94
 . %15 %66
 %2 %4 %5
 .(60) %2
 (%72) (%75) (%76) (%90)
 .
 %24
 . %27
)
 %28
 .(31



:(31)

368	25569	7627	10	1523	0	0	547	443	259	48944
79	36857	708	504	232	35	17313	513	944	28	14979
126	15363	7069	0	1020	0	0	503	490	887	75573
21	18127	1764	0	444	0	8	561	617	11	1220
107	153574	5318	63634	646	0	122	1032	1109	22	4080
2	19444	8850	0	2762	136	0	51	1631	1100	86916
577	53631	938	0	171	22	2	6864	439	319	4700
732	36918	404	0	132	0	60	1418	372	0	63
3131	9994	895	0	1510	47	0	1654	2499	0	1814
0	3577	487	0	793	107	0	631	164	0	1532
16	1001	1171	0	2513	0	0	538	921	1684	24694
0	17	208	0	910	3	0	5	0	0	10720
5159	374070	35439	64147	12655	349	17505	14317	9629	4310	275236

.2007

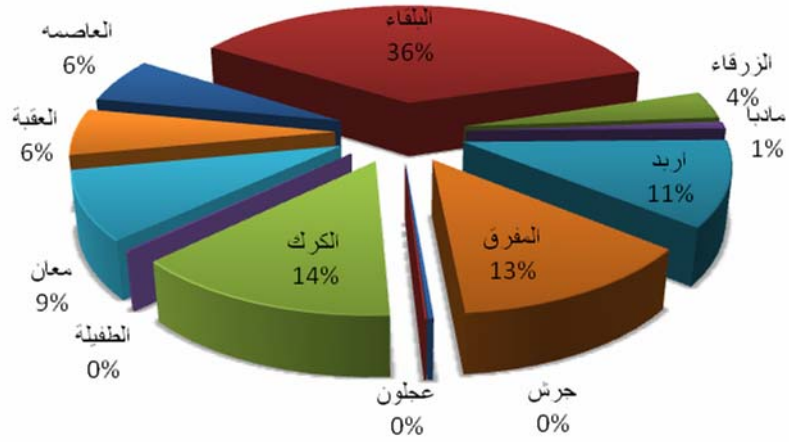
:(32)

5,937	0	2,207	151	7	80,020	3,920	355	92,598	
62	0	209	0	11,360	21,428	695	0	33,753	
1,240	0	468	40	200	21,829	2,574	22	26,373	
108	0	2,997	202	10	16,053	1,397	661	21,428	
11,412	0	91	1	20	1,247	47	47	12,865	
0	0	0	0	4,503	2,726	2,902	1,881	12,012	
0	0	4,337	365	400	5,845	653	9	11,608	
3	0	0	19	35	8,333	2,451	110	10,951	
2,067	0	321	24	0	3,683	345	24	6,463	
0	0	0	0	105	5,420	907	0	6,432	
580	0	140	0	1	4,109	663	4	5,496	
0	0	11	0	0	2,058	528	2,388	4,985	
0	0	0	0	15	4,712	248	3	4,978	
2	0	888	25	450	2,907	282	54	4,607	
181	0	142	0	0	3,456	539	6	4,324	
0	0	154	40	0	2,706	1,220	,177	4,297	
0	0	0	0	0	2,755	376	0	3,131	
0	0	0	0	34	684	1,187	0	1,904	
0	0	0	0	0	174	125	1429	1,728	
126	0	58	0	0	887	622	0	1,693	
0	0	0	0	0	444	168	385	997	
0	0	15	0	6	481	330	0	831	
132	0	0	0	0	306	87	244	768	
0	0	0	0	2	396	277	0	674	
374	0	0	0	0	213	0	0	587	
285	0	0	0	0	224	63	5	576	
0	0	0	0	0	15	53	353	421	
1	0	199	0	0	152	0	3	354	
0	0	0	0	0	305	10	0	315	
0	0	0	0	0	295	0	0	295	
1	0	1	0	0	102	87	97	287	
0	0	0	0	0	87	151	0	238	
0	0	0	0	0	131	83	1	214	
8	0	0	0	0	85	78	0	171	
7	0	0	0	0	100	38	0	145	
0	0	0	0	0	76	0	0	76	
0	0	9	0	0	37	20	0	66	
53	0	0	0	0	0	0	0	53	
0	0	0	0	1	7	43	0	51	
0	0	0	0	0	25	24	0	49	
0	0	0	0	0	47	0	0	47	
7	0	0	0	0	0	11	0	18	
0	0	0	0	0	0	17	0	17	
0	0	0	0	0	15	0	0	15	
0	0	0	0	0	2	12	0	14	
1	0	0	0	0	1	0	5	7	
0	0	0	0	0	0	3	0	3	
0	0	0	0	0	2	0	0	2	
2	0	11	0	0	1	11	29	54	
225,85	0	12,245	867	17,149	194,575	23,235	8,261	278,917	

.2007

:

شكل (61): التوزيع النسبي للمساحات المزروعة بالخضروات حسب المحافظة



:(33)

2,422	0	1,261	30	60	10,842	788	1,150	16,553	
14,234	0	1,918	121	339	75,448	8,798	170	101,028	
30	0	1,432	425	5	5,274	2,837	0	10,002	
232	0	5	28	0	624	983	776	2,648	
4,979	0	1,772	246	0	14,250	3,854	5,788	30,889	
365	0	1,449	0	22	30,648	3,253	102	35,839	
94	0	2	0	23	288	294	89	789	
3	0	0	0	0	20	185	151	360	
152	0	2,345	17	0	35,627	296	44	38,481	
1	0	0	0	0	549	52	17	619	
23	0	1,462	0	9,700	12,161	1,508	4	24,857	
50	0	611	0	7,000	8,844	400	0	16,906	

.2007

:

%36

%61

)

%37

.(34

%55

%78

%61

%28

%100

(62)

30 2

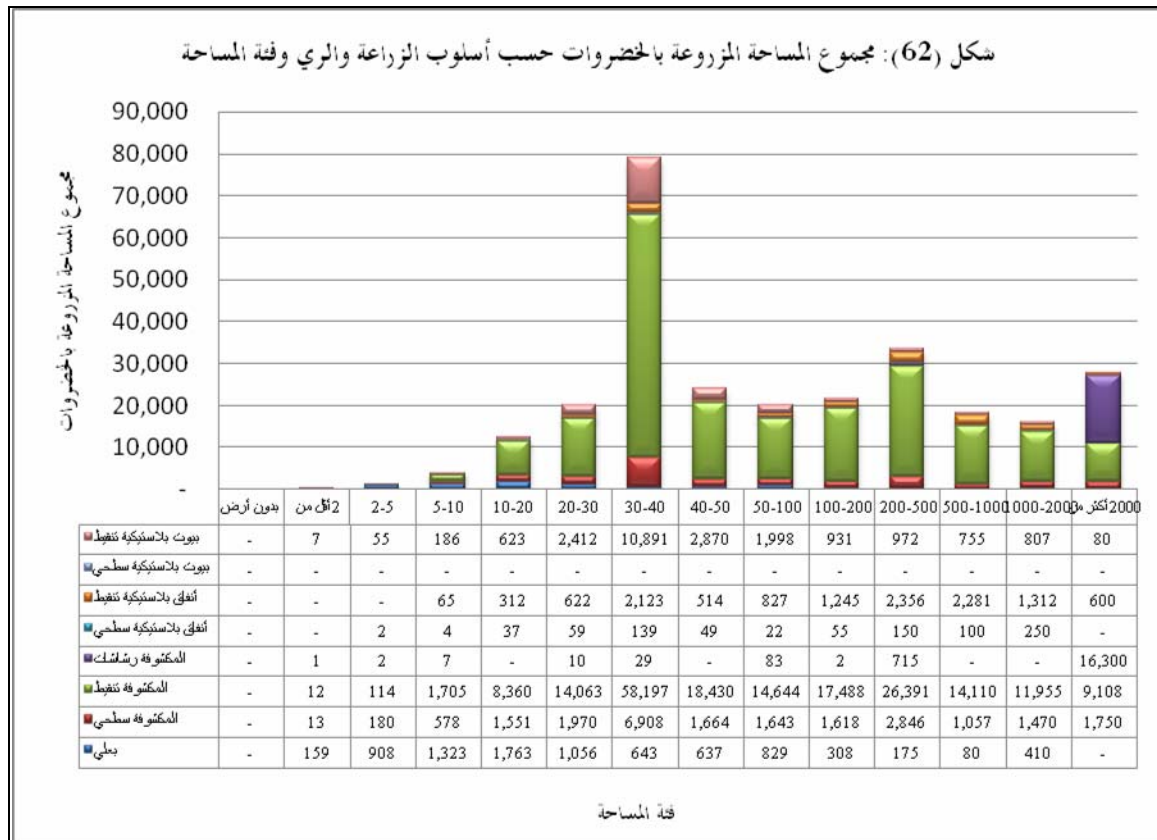
2000

30-20

40-30

1000-200

40-30



:(34)

6,441	6,150	404	3,3137	45	36	15,872	3,739	862	2,167	21,947	1,799	
5,100	10,723	0	64	0	0	660	4,537	55	56	12,480	78	
135	158	20	806	7	163	1,516	990	70	1,048	20,690	771	
57	318	30	147	1	52	565	4,542	93	404	11,738	3,480	
5	61	74	80	2	73	245	2,255	273	16	7,793	1,987	
3,310	2,995	0	9	82	24	80	2,287	0	351	2,689	187	
926	2,357	15	2,094	0	3	3,554	147	1	1,686	434	390	
170	341	25	58	0	51	2,984	853	55	1,991	2,450	1,974	
0	39	2	92	5	26	1,777	1,612	122	188	2,342	260	
14	155	0	31	3	65	1,788	566	48	400	2,827	535	
0	1	2	209	2	14	1,214	839	113	197	2,686	220	
0	2	0	58	42	63	352	2,166	526	21	1,102	654	
31	5	0	132	0	95	338	644	35	0	2,647	1,052	
129	943	30	673	0	2	911	157	146	970	231	416	
53	293	15	589	13	26	349	1,020	38	0	1,700	228	
469	211	0	54	86	8	4	1,226	35	155	1,978	70	
7	6	0	0	0	3	2,413	147	1	96	375	85	
0	0	0	0	0	0	0	10	0	1	1,603	290	
0	5	0	0	10	14	50	941	36	0	120	552	
7	0	0	174	0	0	115	308	0	0	1,014	75	
7	41	1	24	8	22	50	488	7	19	312	17	
0	26	1	0	0	0	351	208	0	1	35	210	
7	0	0	0	19	30	53	195	55	0	255	155	
0	5	0	0	0	14	50	164	0	47	142	253	
0	15	0	0	0	0	8	347	0	0	72	145	
14	0	0	30	1	0	10	36	0	90	42	352	
0	0	0	0	3	0	0	206	25	2	11	173	
0	0	0	0	0	0	349	5	0	0	0	1	
0	0	0	0	0	0	100	0	0	29	84	102	
0	0	0	0	0	1	0	4	0	0	290	0	
0	0	0	11	5	0	30	129	54	13	46	0	
0	0	0	0	0	0	0	5	1	19	205	9	
0	6	0	0	0	0	20	1	1	16	156	15	
7	0	0	0	0	0	0	37	0	0	126	1	
7	0	0	0	0	1	20	10	0	4	84	19	
0	0	0	0	0	0	10	0	0	0	66	0	
0	0	0	0	0	0	0	0	0	0	66	0	
0	0	0	11	1	0	0	30	0	10	2	0	
0	0	0	0	0	0	0	0	0	0	53	0	
0	0	0	0	0	0	1	0	0	3	47	0	
0	0	0	0	24	0	0	25	0	0	0	0	
0	0	0	0	0	0	0	5	0	0	42	0	
7	0	0	0	0	0	0	0	0	1	10	0	
0	0	0	0	0	0	0	6	0	1	10	0	
0	0	0	0	0	0	0	0	0	0	15	0	
0	0	0	0	0	5	0	3	0	2	4	0	
0	0	0	0	0	1	0	0	0	0	5	1	
0	0	0	0	0	0	0	0	0	3	0	0	
0	0	0	0	0	0	0	0	0	0	2	0	
16,906	24,857	619	38,481	360	789	35,839	30,889	2,648	10,002	101,028	16,553	

.2007

:

%80 %99
%74
%98 . %24
%59 %77
(35)
40-30
2000

:(35)

2000	2000-1000	1000-500	500-200	200-100	100-50	50-40	40-30	30-20	20-10	10-5	5-2		
2,336	6,007	7,351	12,568	7,934	5,079	5,657	29,126	8,308	6,606	1,475	128	22	
15,850	895	700	810	355	2,128	3,146	7,985	1,578	264	41	3	0	
175	854	1,199	3,259	2,226	2,765	3,907	9,581	1,701	534	137	34	3	
50	522	1,255	2,471	2,148	2,578	2,998	7,139	1,450	498	190	118	12	
65	430	537	422	734	1,256	1,618	5,663	1,385	498	195	58	4	
6,160	530	177	150	114	446	524	1,684	754	964	323	174	12	
1,150	1,830	1,945	3,224	1,621	182	86	1,134	260	144	30	2	0	
500	1,915	1,045	3,019	1,542	590	417	1,187	414	235	80	9	0	
90	422	438	842	913	715	587	1,964	331	138	17	7	1	
0	1,135	463	1,136	685	466	450	1,496	390	175	24	12	0	
60	90	449	784	426	316	967	1,973	284	136	11	1	1	
50	150	80	72	342	622	700	959	400	588	595	347	80	
0	245	299	599	801	453	450	1,443	534	108	39	9	0	
1,150	265	790	742	608	208	133	484	111	81	33	3	0	
150	149	275	292	110	382	454	1,529	499	374	88	18	5	
0	110	225	152	204	592	562	1,566	373	378	96	36	4	
50	135	590	1,465	75	80	195	469	54	6	11	2	0	
0	0	0	190	50	163	98	1,122	182	96	3	0	0	
0	200	85	119	221	225	54	90	144	309	158	102	19	
0	0	0	122	8	114	204	770	326	91	31	28	0	
0	85	5	24	17	136	112	314	175	40	74	10	5	
0	20	175	200	160	27	48	141	46	5	9	1	0	
0	0	33	68	132	96	155	13	87	38	79	61	8	
0	55	0	87	58	133	30	100	89	91	15	14	3	
0	15	96	0	42	16	0	326	93	0	0	0	0	
1	40	71	324	3	20	0	51	35	20	3	2	6	
0	100	0	50	0	40	30	7	35	87	38	27	7	
0	0	100	249	0	2	0	0	0	2	0	2	0	
0	0	0	90	100	59	44	0	15	0	4	3	0	
0	0	0	0	0	1	210	38	22	25	0	0	0	
0	0	0	20	10	38	44	41	10	39	37	48	1	
0	0	0	0	0	25	92	90	24	6	2	0	0	
0	5	0	0	0	28	52	86	32	7	4	1	0	
0	0	0	7	0	35	74	34	14	6	1	0	0	
0	0	0	42	10	0	27	62	1	3	0	0	0	
0	0	0	0	0	0	0	66	0	10	0	0	0	
0	0	0	0	0	0	14	31	14	7	0	0	0	
0	0	0	0	0	0	0	53	0	0	0	0	0	
0	0	0	0	0	0	0	40	8	1	2	0	0	
0	0	0	0	0	20	15	12	0	0	0	2	0	
0	0	0	0	0	5	0	42	0	0	0	0	0	
0	0	0	7	0	0	10	0	0	0	1	0	0	
0	0	0	0	0	6	0	10	0	0	1	0	0	
0	0	0	0	0	0	0	0	10	5	0	0	0	
0	0	0	0	0	0	0	3	4	0	7	0	0	
0	0	0	0	0	1	0	0	0	1	5	0	0	
0	0	0	0	0	0	0	0	0	2	1	0	0	
0	0	0	0	0	0	0	2	0	0	0	0	0	
1	0	0	0	0	0	2	5	3	31	12	1	0	
27,838	16,204	18,383	33,605	2,1646	20,045	24,163	78,929	20,191	12,645	3,869	1,261	193	

.2007

:

%44

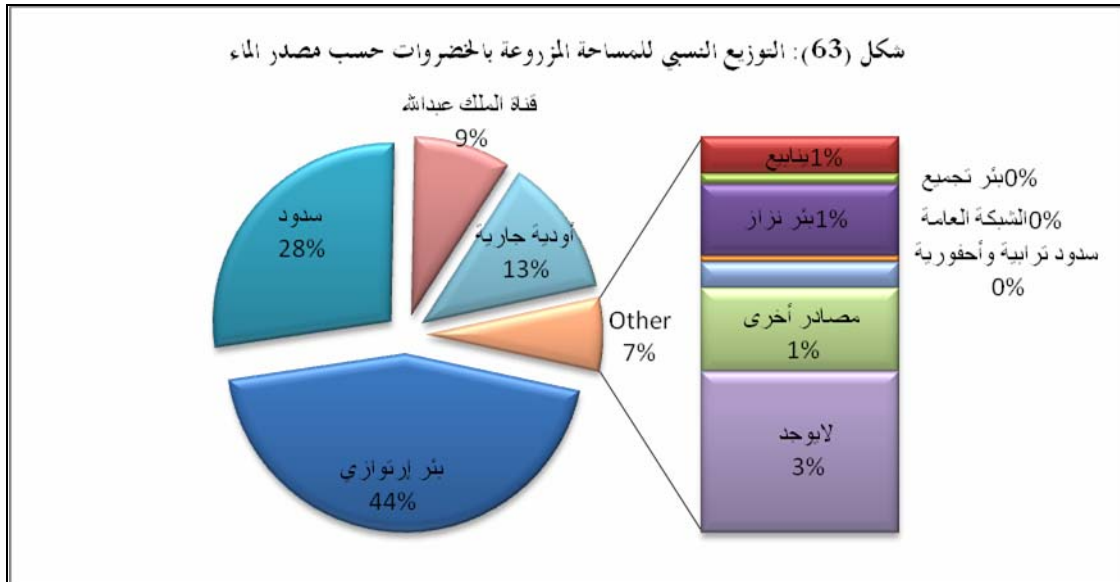
%13

%28

(36)

(63)

%9



:(36)

20	556	1,057	0	165	0	0	196	61	170	14,328
4	175	358	1,158	146	76	76,766	434	74	855	20,982
50	0	541	0	47	13	0	84	159	84	9,025
86	776	214	0	45	0	260	939	38	0	292
67	5,757	57	23,527	45	0	10	719	14	0	693
0	2	216	0	0	0	0	45	13	170	35,392
36	90	42	0	2	0	0	257	2	50	311
126	151	6	0	6	0	0	63	1	8	0
34,552	44	991	0	348	0	30	300	17	0	2,199
0	17	22	0	21	0	0	7	30	0	522
0	5	5	0	11	0	2	22	9	412	24,391
0	0	419	0	385	190	0	300	119	10	15,483
34,941	7,573	3,926	24,685	1,221	279	77,067	3,365	537	1,759	123,616

2007

:

:

(/)

5.723 2007

15.5

1.49

2007

0.45

0.4

0.14

0.05

0.12

.(37)

:(37)

(/)	(/)	(/)	(/)	(/)	(/)	(/)	
0.04	0.06	0.08	0.219	0.245	0.38	4.0	
0.01	0.06	0.04	0.126	0.132	0.33	3.4	
0.26	0.04	0.19	0.604	0.632	0.28	2.9	
0.01	0.04	0.12	0.243	0.321	0.54	5.6	
0.02	0.29	0.16	0.487	0.494	0.63	6.6	
0.05	0.17	0.29	0.610	0.672	1.74	18.2	
0.03	0.09	0.23	0.396	0.417	0.15	1.5	
0.14	0.6	0.45	1.568	1.705	9.46	98.7	
0.00	0.05	0.39	0.537	0.627	0.23	2.4	
0.00	0.03	0.30	0.403	0.589	0.31	3.2	
0.15	0.42	0.14	0.972	1.175	8.12	84.6	
0.17	0.6	0.10	0.990	1.049	1.50	15.7	
0.01	0.29	0.09	0.519	0.588	2.64	27.6	
0.22	0.58	0.30	2.006	2.416	28.94	301.8	
0.14	0.04	0.10	0.330	0.695	5.31	55.3	
0.05	0.12	0.14	0.399	0.451	1.49	15.5	

2.4 0.1

3.5

0.04

0.45

. (38)

0.6

0.03

0.003

0.04

0.27

0.01

0.08

² 2.17 0.11 2.36 0.31) 0.0005

.(

:(38)

0.002	0.039	0.006	0.030	0.063	0.078	
0.002	0.018	0.002	0.006	0.061	0.038	
0.004	0.093	0.043	0.221	0.039	0.188	
0.004	0.071	0.002	0.010	0.041	0.118	
0.000	0.019	0.002	0.017	0.290	0.159	
0.006	0.103	0.006	0.037	0.165	0.288	
0.002	0.039	0.007	0.023	0.088	0.225	
0.008	0.375	0.007	0.126	0.598	0.449	
0.005	0.084	0.001	0.004	0.052	0.394	
0.028	0.064	0.000	0.003	0.030	0.305	
0.021	0.239	0.009	0.142	0.421	0.136	
0.001	0.114	0.011	0.161	0.601	0.097	
0.005	0.123	0.000	0.008	0.294	0.091	
0.095	0.791	0.014	0.215	0.577	0.299	
0.002	0.055	0.006	0.130	0.042	0.095	
0.005	0.075	0.006	0.042	0.125	0.142	

:

1983 1975

41,248

.2007

1997

.(64 39)

%1.2

%1.7

34,903

%3.8

9,228

%5.8

17,501

%1.9

14,617

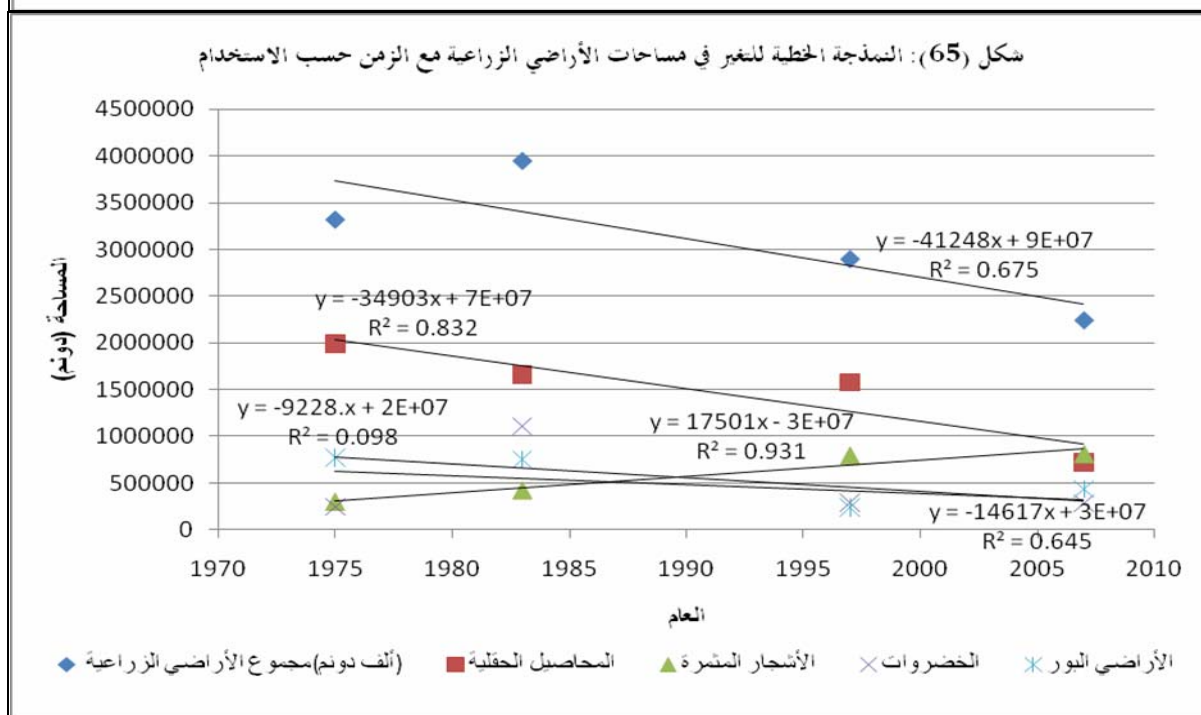
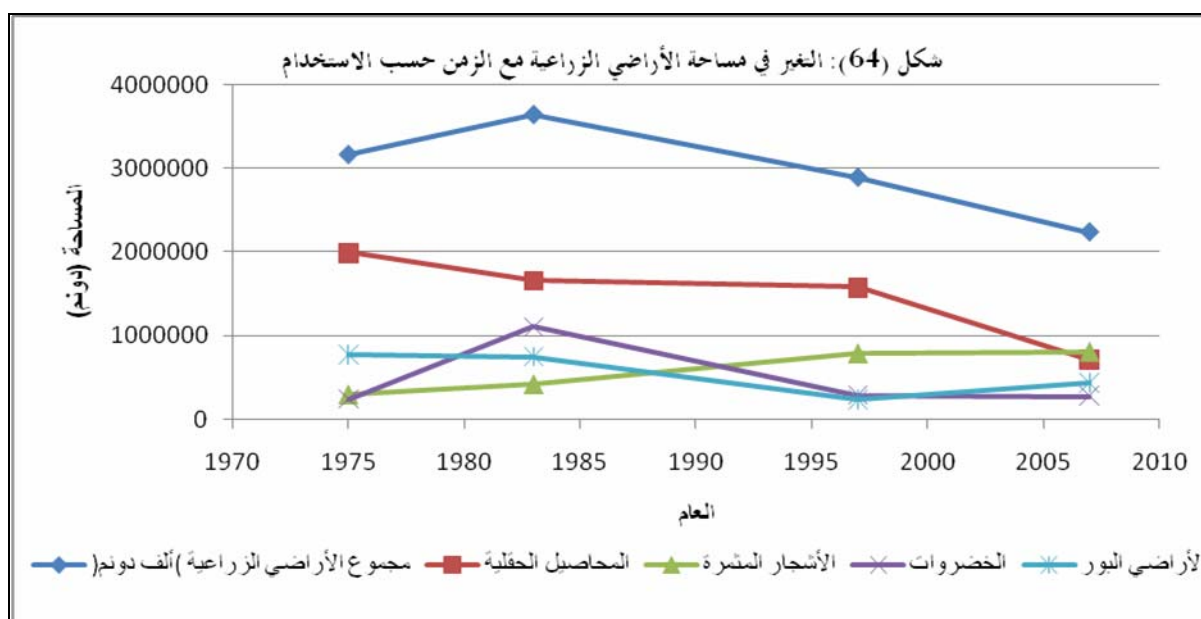
1983

(65)

(39):

2007	1997	1983	1975	()
2,238,041	2,892,100	3,941,441	3,314,070	()
714,841	1,580,443	1,661,277	1,995,750	()
812,815	794,138	425,224	302,668	()
278,971	284,031	1,107,398	244,025	()
431,413	233,488	747,542	771,627	()

1975 1983 2007 1997 :



:

:

- 1
- 2
- 3
- 4
- 5
- 6
- 7

. %99

. %77

%56.7

)

)

%25

%11

(

(66

)

%63

(

%46.5

)

%52

(

%39.7

(%32.5) %17

.(68)

%81

.(69)

.(70)

%49

%17.6

%3

.(71)

%60

%80

%65

%41

%63

(72)

%92

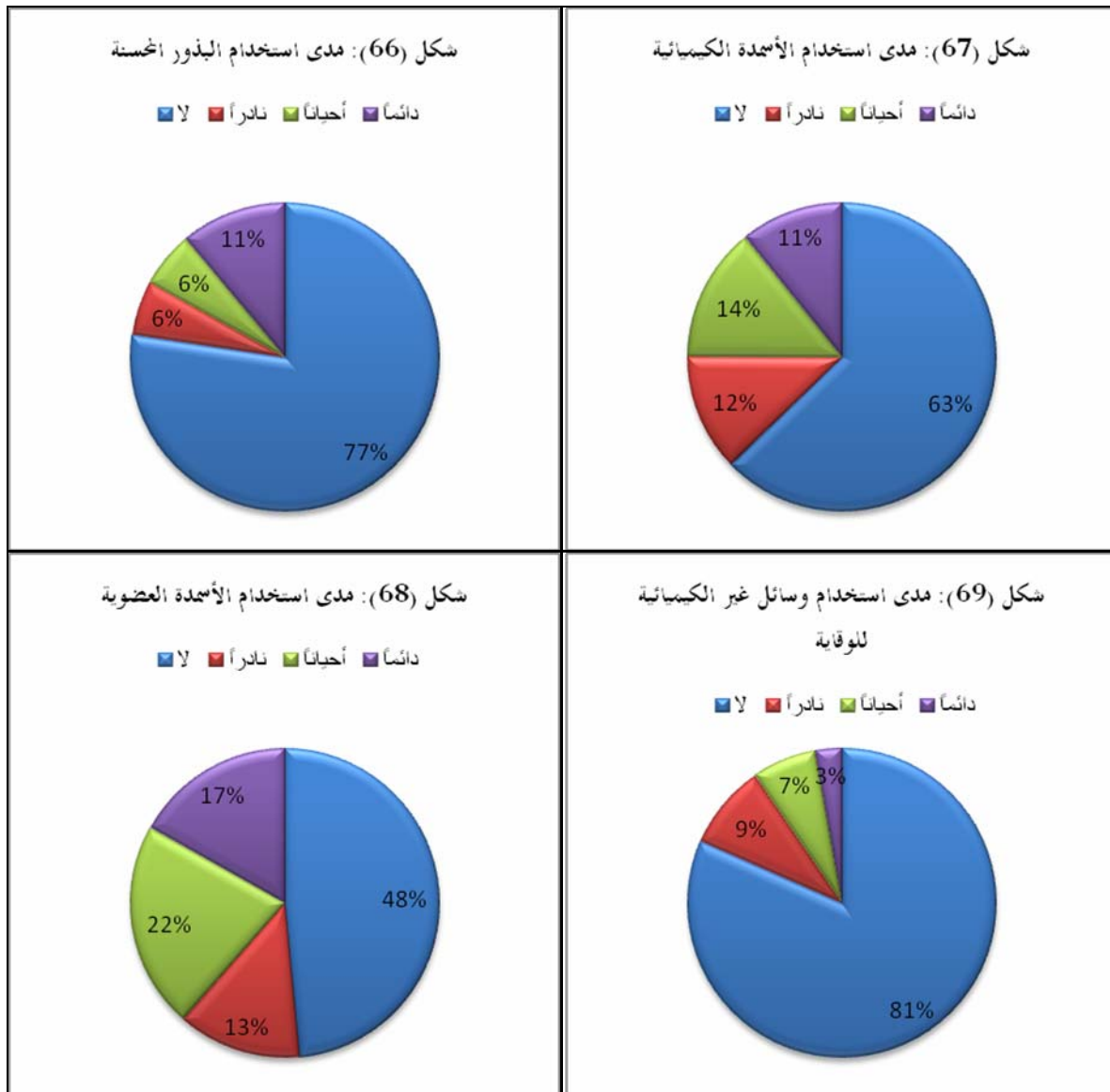
%.20

%6 %3

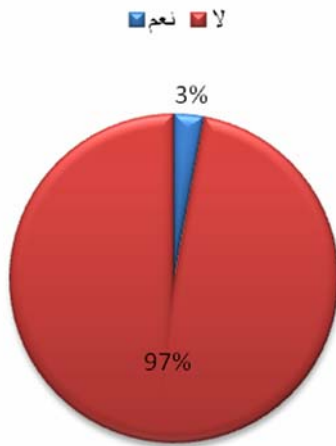
.%27

%11

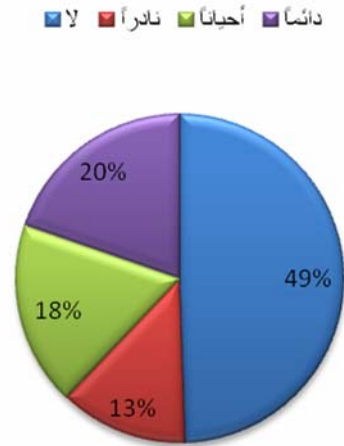
.%95 ()



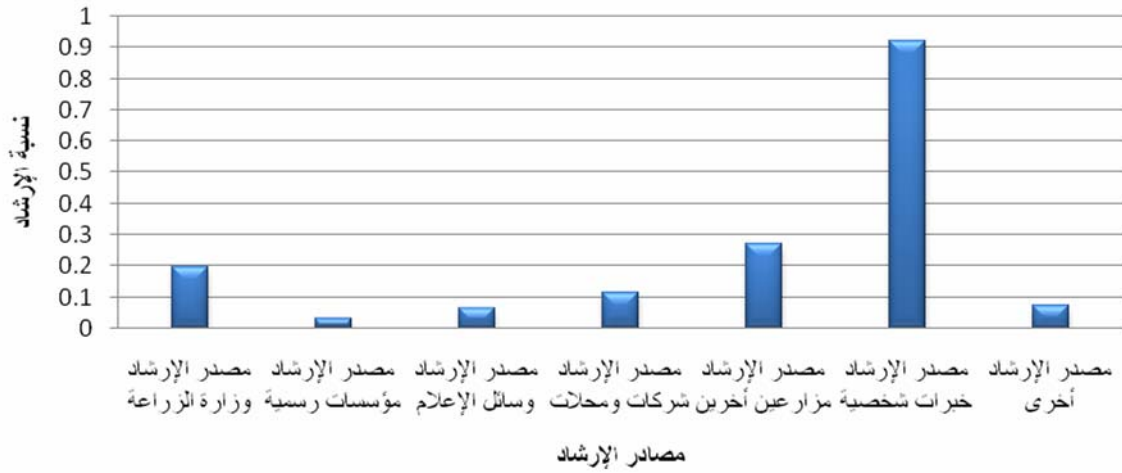
شكل (71): هل أجريت تحليل للتربة في الحيازة



شكل (70): مدى استخدام المبيدات والعلاجات



شكل (72): التوزيع النسبي لعدد أجزاء الحيازات النباتية حسب مصدر الإرشاد



:

:

-1

-2

-3

-4

-5

-6

-7

-8

