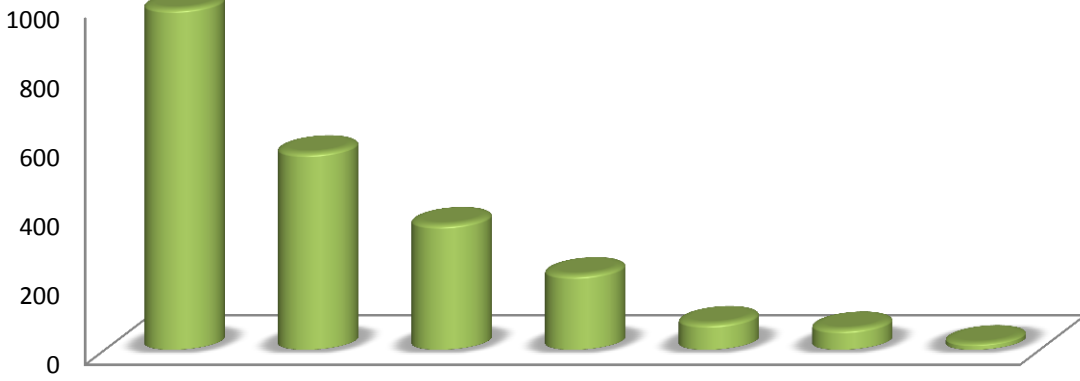




رصد عدد طلبات الحصول على البيانات خلال الربع الثاني من عام 2014



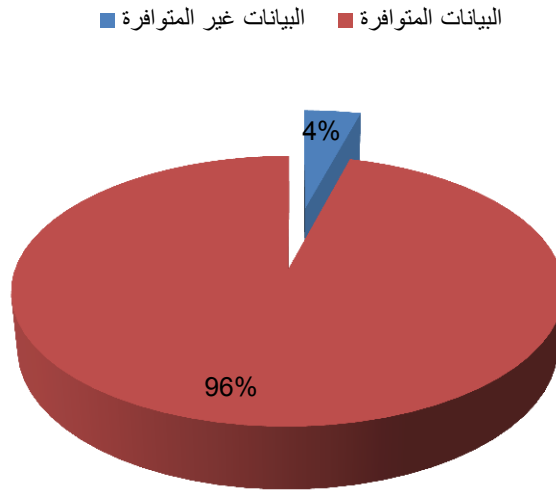
مديرية العلاقات العامة والإعلام

قسم العلاقات العامة

طلبات مستخدمي البيانات

بلغ عدد الطلبات المقدمة للحصول على بيانات من دائرة الإحصاءات خلال الربع الثاني من عام 2014 ما مجموعه 338 طلباً بارتفاع بلغ 4.3% عن الربع الأول لعام 2014، وقد تم تلبية 324 بيان إحصائي من مجموع البيانات الكلية المطلوبة ونسبة 96%. في حين لم يتم تلبية باقي البيانات لعدم توافرها.

التوزيع النسبي للبيانات الإحصائية المطلوبة حسب مدى توافرها للربع الثاني، 2014



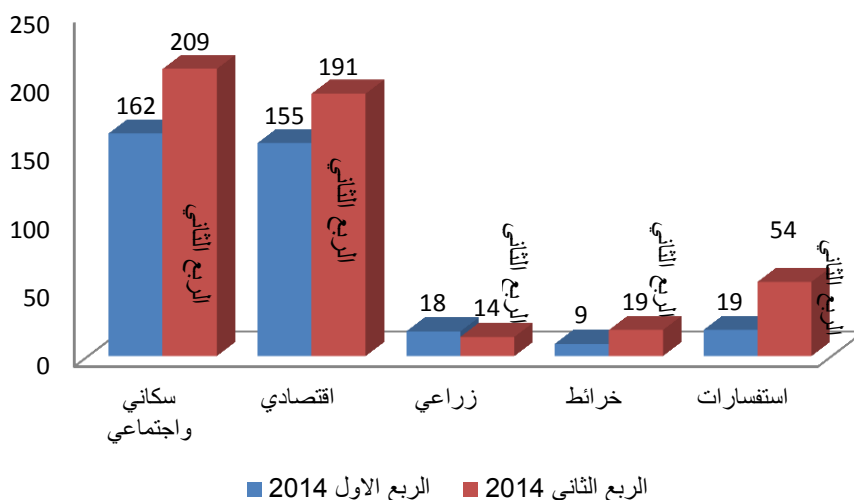
نوع البيانات المطلوبة

احتلت البيانات السكانية والاجتماعية المركز الأول من حيث حجم الطلب عليها خلال الربع الثاني من عام 2014 حيث بلغت 42.9% من المجموع الكلي للطلب على البيانات ومسجلة ارتفاعاً نسبته 29.0% عن الربع الأول لعام 2014، تلاها البيانات الاقتصادية وبنسبة 39.2% بارتفاع عن الربع الأول من عام 2014 بـ 23.2%، ثم جاء الطلب على الخرائط بنسبة 3.9% وبارتفاع بلغ 11.1%، ثم تلاها البيانات الزراعية 2.9%.

البيانات المطلوبة للربع الأول والثاني لعام، 2014

الرقم	نوع البيانات	الربع الاول 2014	%	الربع الثاني 2014	%
1	البيانات السكانية والاجتماعية	162	44.6	209	42.9
2	البيانات الاقتصادية	155	42.7	191	39.2
3	البيانات الزراعية	18	5.0	14	2.9
4	الخرائط	9	2.5	19	3.9
5	الاستفسارات	19	5.2	54	11.1
	المجموع	363	100	487	

البيانات المطلوبة حسب النوع خلال الربع الأول والثاني لعام 2014

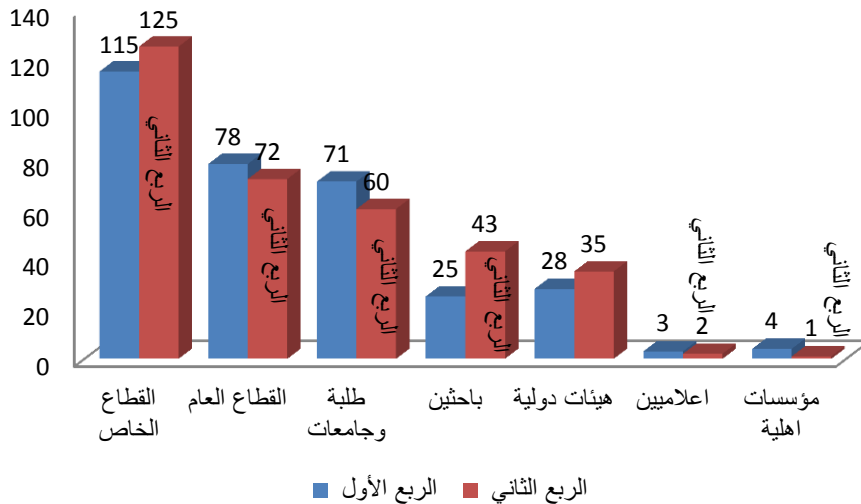


جهة الطلب

بلغ عدد طلبات البيانات المقدمة من القطاع الخاص للربع الأول لعام 2014 ما نسبته 36.9% من مجموع الطلبات الكلية محتلاً المرتبة الأولى، بارتفاع 8.7% عن الربع الأول لعام 2014، تلاها القطاع العام حيث بلغت نسبة البيانات المطلوبة من مجموع البيانات الكلية 21.3% وبانخفاض 7.7%، كما ارتفع الطلبات المقدمة من الهيئات الدولية والباحثين بنسب 25.0% و72.0%، على التوالي. إلا أن الطلب انخفض من قبل الطلبة والجامعات والاعلاميين والمؤسسات الأهلية 15.5%، 33.3%، و75.0% على التوالي عن الربع الأول لعام 2014.

الرقم	الجهات	الربع الأول 2014	%	الربع الثاني 2014	%
1	القطاع الخاص	115	35.5	125	36.9
2	القطاع العام	78	24.1	72	21.3
3	طلبة وجامعات	71	21.9	60	17.8
4	باحثين	25	7.7	43	12.7
5	هيئات دولية	28	8.6	35	10.4
6	اعلاميين	3	1.0	2	0.6
7	مؤسسات أهلية	4	1.2	1	0.3
	المجموع	324	100	338	100

الطلبات حسب جهة الطلب خلال الربع الأول والثاني لعام 2014



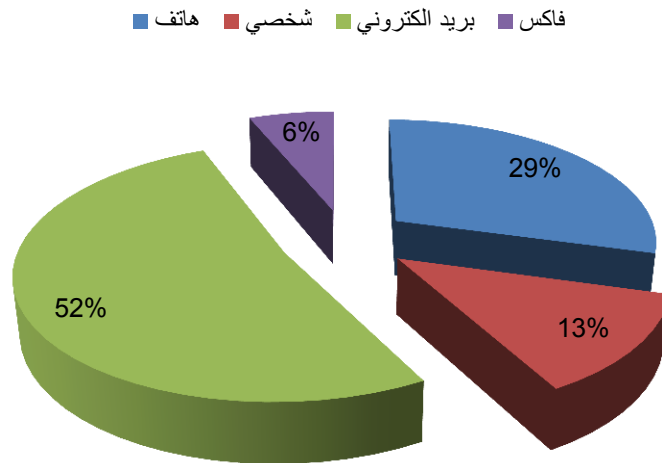
وسيلة الطلب

أشارت البيانات الإحصائية أن الطلب عليها من خلال وسيلة البريد الإلكتروني كان الأكثر استخداماً بنسبة 51.8% من مجموع الطلبات الكلية خلال الربع الثاني لعام 2014 بانخفاض عن الربع الأول لعام 2014 بنسبة بلغت 0.6%، بينما بلغ الطلب على البيانات من خلال وسيلة الهاتف بنسبة 29.3% بارتفاع بنسبة 7.6%، مقارنة مع الربع الأول لعام 2014 كما ارتفع أيضاً استخدام وسيلة الحضور الشخصي بما نسبته 19.4%، تلاها استخدام وسيلة الفاكس بارتفاع بلغت نسبته 5.0% مقارنة بالربع الأول لعام 2014.

عدد الطلبات المزودة حسب الوسيلة خلال الربع الأول لعامي 2013، 2014

الرقم	الوسيلة	الربع الاول 2014	%	الربع الثاني 2014	%
1	هاتف	92	28.4	99	29.3
2	شخصي	36	11.1	43	12.7
3	بريد الكتروني	176	54.3	175	51.8
4	فاكس	20	6.2	21	6.2
	المجموع	324	100	338	100

التوزيع النسبي لعدد الطلبات المزودة حسب الوسيلة المستخدمة خلال الربع الثاني، 2014



• تركزت البيانات غير المتوافرة على ما يلي:

1. عدد الايتام
2. الوفيات بسبب المرض
3. اسماء الشركات
4. عدد اللاجئين السوريين في المفرق
5. عدد سيارات البيجو في المملكة
6. نتائج الثانوية العامة وتوزيعها من عام 2009 لغاية 2013